



Фонд "Общественное мнение"

Серия "Социологические  
Сообщения"

17 февраля  
1999

№ 25 (480)

## Результаты опроса населения России 13-14 февраля 1999 г.

### Итоги недели

Электоральные показатели .....	3
Лидеры как ньюсмейкеры .....	11
Б. Ельцин .....	13
Е. Примаков .....	14

### Итоги месяца

Ю. Маслюков .....	16
В. Геращенко .....	16
М. Задорнов .....	17

### Тематические вопросы

Как выбирать Президента .....	18
О послании Президента .....	18
О борьбе с преступностью.....	20
Кому доверяют россияне .....	21
О проблемах армии и военной реформе.....	23
О пенитенциарной системе .....	25
Об информационных телепередачах.....	27

## Источник данных

Еженедельные общероссийские опросы населения по репрезентативной выборке в **56** населенных пунктах **29** областей, краев и республик всех экономико-географических зон России.

Интервью по месту жительства. Объем выборки **1500** респондентов.

## Пояснения к "шапкам" таблиц (базовые группы)

- **Голосовали бы в 1-м туре за...** – группы, определяемые по ответам на вопрос: *“Если бы очередные президентские выборы проводились в ближайшее воскресенье, за кого из перечисленных кандидатов Вы бы скорее всего проголосовали?”*
- **Адаптация** – группы, определяемые по ответам на вопросы: *“Сможете ли Вы в ближайшие год-два повысить свой жизненный уровень, жить лучше, чем сегодня?”* и *“Удалось ли Вам найти свое место в сегодняшней жизни?”*
  - ✓ *оптимисты* – ответившие “да” на 1-й вопрос
  - ✓ *адаптированные пессимисты* – ответившие “да” только на 2-й вопрос и “нет” или “затрудняюсь ответить” на 1-й вопрос
  - ✓ *неадаптированные пессимисты* – остальные, кроме затруднившихся с ответом на оба вопроса
- **Тип места жительства:**
  - ✓ *мегаполисы* – центры субъектов РФ, более 1 млн. жителей
  - ✓ *большие города* – центры субъектов РФ, до 1 млн. жителей
  - ✓ *малые города* – районные центры, города областного подчинения, поселки городского типа

Объемы базовых групп указаны в "шапках" таблиц (строка "Доли (%) групп в населении").

## Пояснения к таблицам - "портретам" политиков

- **Выдвигающие** – те, кто назвал данного политика, отвечая на вопрос *“Кого бы Вы выдвинули сегодня кандидатами на пост Президента?”*
- **Голосующие** – те, кто назвал данного политика, отвечая на вопрос *“За кого бы Вы голосовали сегодня?”*
- **Не голосующие ни при каких обстоятельствах** – те, кто назвал данного политика, отвечая на вопрос *“А за кого бы Вы не стали голосовать ни при каких обстоятельствах?”*
- **Доверяющие** – те, кто при ответе на вопрос *“В какой мере лично Вы доверяете сегодня этому политику?”* выбрал позиции *“Полностью доверяю”* или *“Скорее доверяю, чем не доверяю”*
- **Не доверяющие** – те, кто при ответе на вопрос *“В какой мере лично Вы доверяете сегодня этому политику?”* выбрал позиции *“Скорее не доверяю, чем доверяю”* или *“Абсолютно не доверяю”*
- **Нейтральные** – те, кто при ответе на вопрос *“В какой мере лично Вы доверяете сегодня этому политику?”* выбрал позицию *“В равной степени доверяю и не доверяю”*

**Жирным** шрифтом и *курсивом* выделены данные по группам опрошенных с отклонениями от данных по населению свыше 5% в большую или меньшую сторону, соответственно.



	Население	Голосовали бы в 1-м туре за...					Адаптация				Пол		Возраст			Образование				Доход на чл. семьи			Тип места жительства				
		Зюганова	Лебеда	Лужкова	Явлинского	Примакова	оптимисты	адаптированные пессимисты	неадаптирован. пессимисты	мужчины	женщины	18-35 лет	36-50 лет	старше 50 лет	неполное среднее	среднее	среднее спец.	высшее	до 250 руб.	250-400 руб.	более 400 руб.	Москва+СПб	мегаполисы	большие города	малые города	село	
Доли групп в населении (%)	100	20	8	14	10	19	16	26	57	46	54	32	34	34	23	31	33	13	33	25	37	9	9	20	34	28	

**СКАЖИТЕ, ПОЖАЛУЙСТА, КАКИХ ПОЛИТИКОВ ВЫ ЛИЧНО ВЫДВИНУЛИ БЫ СЕГОДНЯ КАНДИДАТАМИ НА ПОСТ ПРЕЗИДЕНТА?**

Г.Зюганов	19	81	7	3	2	9	10	19	22	23	16	10	15	32	29	19	15	15	22	24	15	17	14	18	19	26
Е.Примаков	17	13	2	9	5	60	15	17	18	16	17	10	16	23	21	13	17	17	15	16	20	20	14	14	15	20
Ю.Лужков	14	9	10	64	10	6	19	15	12	15	13	16	15	11	8	13	16	19	10	10	20	30	11	11	14	11
Г.Явлинский	11	3	4	8	71	5	13	11	10	10	11	11	12	9	5	10	12	18	9	10	13	15	13	14	11	6
А.Лебедь	8	6	52	6	2	3	8	10	7	10	6	7	11	5	5	7	9	9	8	10	6	7	5	5	8	9
В.Жириновский	5	2	3	4	1	2	10	6	4	7	4	9	4	3	5	8	5	2	6	3	6	6	3	3	6	7
Б.Немцов	1	0	1	2	1	1	2	2	1	1	1	2	1	0	0	1	2	1	1	1	2	1	2	0	1	2
Б.Ельцин	1	0	2	1	0	1	2	1	1	1	1	1	0	1	1	1	0	1	0	1	1	1	3	0	0	1
Г.Селезнев	1	2	0	0	0	2	0	1	1	1	0	0	0	2	2	0	0	1	0	1	1	1	0	0	1	1
В.Черномырдин	1	0	1	2	0	1	1	0	1	1	1	1	1	0	1	0	2	1	0	1	1	1	1	0	0	1
А.Лукашенко	1	0	2	0	0	1	0	1	0	0	1	0	1	1	1	0	1	1	0	1	1	0	1	0	1	1
В.Рыжков	1	0	1	0	1	1	1	1	0	0	1	0	1	0	0	1	1	1	1	1	0	0	0	0	1	1
другой	4	2	4	6	8	4	8	6	3	3	5	4	4	4	3	3	6	6	3	4	6	10	9	3	4	2
никого не знаю, затрудняюсь ответить	41	15	42	26	22	31	39	37	43	36	45	48	42	33	40	44	39	36	45	47	37	37	43	44	39	



	Население	Голосовали бы в 1-м туре за...					Адаптация				Пол		Возраст			Образование				Доход на чл. семьи			Тип места жительства				
		Зюганова	Лебеда	Лужкова	Явлинского	Примакова	оптимисты	адаптированные пессимисты	неадаптирован. пессимисты	мужчины	женщины	18-35 лет	36-50 лет	старше 50 лет	неполное среднее	среднее	среднее спец.	высшее	до 250 руб.	250-400 руб.	более 400 руб.	Москва+СПб	мегаполисы	большие города	малые города	село	
Доли групп в населении (%)	100	20	8	14	10	19	16	26	57	46	54	32	34	34	23	31	33	13	33	25	37	9	9	20	34	28	
<b>ЕСЛИ БЫ ОЧЕРЕДНЫЕ ПРЕЗИДЕНТСКИЕ ВЫБОРЫ ПРОВОДИЛИСЬ В БЛИЖАЙШЕЕ ВОСКРЕСЕНЬЕ, ЗА КОГО ИЗ ПЕРЕЧИСЛЕННЫХ КАНДИДАТОВ ВЫ БЫ СКОРЕЕ ВСЕГО ПРОГОЛОСОВАЛИ?</b>																											
Г.Зюганов	20	100	0	0	0	0	10	20	23	22	18	9	16	33	30	18	16	14	21	24	16	11	15	17	19	27	
Е.Примаков	19	0	0	0	0	100	15	22	19	17	21	14	18	24	23	15	20	16	17	18	22	22	18	19	16	22	
Ю.Лужков	14	0	0	100	0	0	20	14	12	12	15	19	14	8	7	12	16	23	10	11	19	30	11	15	12	10	
Г.Явлинский	10	0	0	0	100	0	13	10	10	9	11	11	13	7	3	11	11	19	9	11	11	12	15	15	9	6	
А.Лебедь	8	0	100	0	0	0	9	10	7	10	6	10	11	4	8	9	9	7	10	8	7	5	9	6	9	11	
В.Жириновский	5	0	0	0	0	0	7	4	5	8	3	9	4	3	5	7	4	1	7	4	4	3	4	6	4	6	
В.Черномырдин	1	0	0	0	0	0	0	1	1	1	1	2	1	1	1	1	0	1	1	1	3	0	1	0	2		
против всех	7	0	0	0	0	0	7	7	6	7	6	6	7	7	6	8	6	6	8	6	6	5	12	8	6	5	
я бы не участвовал/-а/ в выборах	8	0	0	0	0	0	8	6	8	7	8	11	8	5	7	9	8	5	9	7	6	6	12	6	10	5	
затрудняюсь ответить	9	0	0	0	0	0	10	7	10	7	11	12	9	8	8	11	9	8	9	10	9	4	5	8	14	7	



	Население	Голосовали бы в 1-м туре за...					Адаптация				Пол		Возраст			Образование				Доход на чл. семьи			Тип места жительства				
		Зюганова	Лебеда	Лужкова	Явлинского	Примакова	оптимисты	адаптированные пессимисты	неадаптирован. пессимисты	мужчины	женщины	18-35 лет	36-50 лет	старше 50 лет	неполное среднее	среднее	среднее спец.	высшее	до 250 руб.	250-400 руб.	более 400 руб.	Москва+СПб	мегаполисы	большие города	малые города	село	
Доли групп в населении (%)	100	20	8	14	10	19	16	26	57	46	54	32	34	34	23	31	33	13	33	25	37	9	9	20	34	28	

**НАЗОВИТЕ, ПОЖАЛУЙСТА, ТЕХ ПОЛИТИКОВ, ЧЬЕ ИЗБРАНИЕ НА ПОСТ ПРЕЗИДЕНТА РОССИИ У ВАС ЛИЧНО НЕ ВЫЗВАЛО БЫ СЕРЬЕЗНЫХ ВОЗРАЖЕНИЙ.**

Е.Примаков	32	35	25	33	27	72	28	33	33	29	34	23	31	41	36	28	32	35	29	31	36	49	20	31	29	36
Ю.Лужков	27	18	20	81	33	25	37	27	24	26	28	33	27	21	17	27	30	38	21	24	35	62	23	25	24	22
Г.Зюганов	23	79	22	6	1	21	16	24	25	24	22	15	20	35	33	23	19	16	23	29	20	16	15	22	22	31
Г.Явлинский	18	6	16	21	80	17	21	19	17	17	19	19	20	15	11	17	19	30	14	16	23	31	23	21	16	12
А.Лебедь	16	11	83	13	7	12	19	15	15	19	12	17	21	9	13	16	18	13	20	14	13	17	13	11	15	20
В.Жириновский	7	3	8	6	2	4	10	4	7	9	5	12	5	5	9	9	6	2	8	6	6	8	3	8	5	9
В.Черномырдин	4	0	4	10	3	4	6	5	4	4	4	7	4	2	4	5	4	4	3	5	4	10	2	4	3	5
возражаю против всех	9	0	0	0	2	1	9	9	10	9	9	9	10	8	8	10	9	9	12	8	8	6	16	9	10	8
затрудняюсь ответить	14	4	4	2	3	5	12	10	15	12	16	17	12	12	15	16	13	8	15	13	12	2	14	11	22	10





	Население	Голосовали бы в 1-м туре за...					Адаптация				Пол		Возраст			Образование				Доход на чл. семьи			Тип места жительства				
		Зюганова	Лебеда	Лужкова	Явлинского	Примакова	оптимисты	адаптированные пессимисты	неадаптирован. пессимисты	мужчины	женщины	18-35 лет	36-50 лет	старше 50 лет	неполное среднее	среднее	среднее спец.	высшее	до 250 руб.	250-400 руб.	более 400 руб.	Москва+СПб	мегаполисы	большие города	малые города	село	
Доли групп в населении (%)	100	20	8	14	10	19	16	26	57	46	54	32	34	34	23	31	33	13	33	25	37	9	9	20	34	28	

**А ЗА КОГО БЫ ВЫ НЕ СТАЛИ ГОЛОСОВАТЬ НИ ПРИ КАКИХ ОБСТОЯТЕЛЬСТВАХ?**

В.Жириновский	57	64	64	65	65	69	50	58	59	52	61	51	60	59	53	51	62	66	55	61	58	66	62	56	53	58
В.Черномырдин	38	49	43	35	41	40	29	35	42	40	36	31	39	44	39	36	39	37	41	36	38	46	32	34	34	44
Г.Зюганов	29	1	30	47	51	29	38	28	28	29	29	33	31	24	22	28	32	38	25	25	36	60	41	29	27	18
А.Лебедь	21	17	0	27	29	24	21	17	23	22	20	19	21	23	19	20	23	22	19	18	25	41	26	21	18	17
Г.Явлинский	17	23	11	17	1	17	13	15	19	19	15	14	16	21	14	17	19	16	14	17	20	28	18	13	18	15
Ю.Лужков	14	17	23	0	11	13	12	11	16	18	11	12	13	17	16	13	16	11	14	16	13	12	21	12	15	13
Е.Примаков	9	3	9	10	12	0	7	9	9	10	8	10	9	7	6	8	11	10	7	8	10	13	12	6	11	5
затрудняюсь ответить	19	15	11	4	6	9	20	17	20	19	19	21	17	20	25	22	16	12	21	20	15	6	19	19	24	18



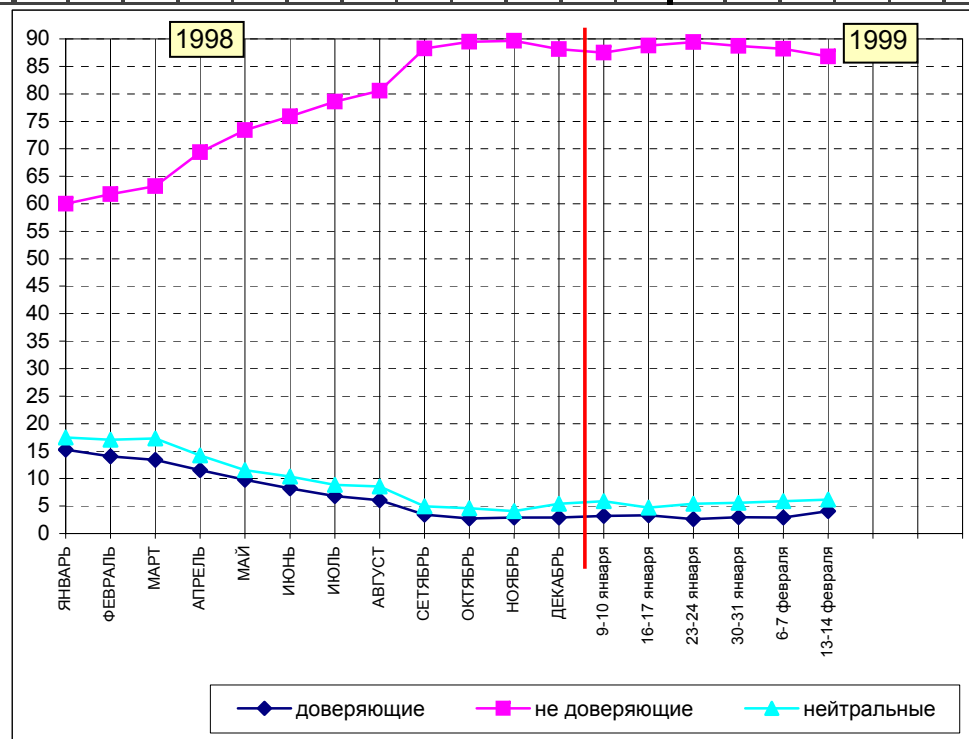
	Население	Голосовали бы в 1-м туре за...					Адаптация				Пол		Возраст			Образование				Доход на чл. семьи			Тип места жительства				
		Зюганова	Лебеда	Лужкова	Явлинского	Примакова	оптимисты	адаптированные пессимисты	неадаптирован. пессимисты	мужчины	женщины	18-35 лет	36-50 лет	старше 50 лет	неполное среднее	среднее	среднее спец.	высшее	до 250 руб.	250-400 руб.	более 400 руб.	Москва+СПб	мегаполисы	большие города	малые города	село	
Доли групп в населении (%)	100	20	8	14	10	19	16	26	57	46	54	32	34	34	23	31	33	13	33	25	37	9	9	20	34	28	

**СКАЖИТЕ, ПОЖАЛУЙСТА, ДЕЙСТВИЯ И ВЫСКАЗЫВАНИЯ КАКИХ ПОЛИТИКОВ ЗА ПОСЛЕДнюю НЕДЕЛЮ ПРИВЛЕКЛИ ВАШЕ ВНИМАНИЕ, ЗАПОМНИЛИСЬ ВАМ?**

Е.Примаков	23	31	25	23	15	42	17	21	26	24	22	15	21	32	28	17	24	24	22	27	23	18	20	18	19	34
Г.Зюганов	13	40	11	5	7	11	7	16	14	15	12	7	15	19	16	14	11	12	15	15	12	10	9	10	15	17
В.Жириновский	7	7	7	9	4	6	8	8	6	7	7	9	7	5	6	8	7	7	8	6	7	8	5	4	8	9
Ю.Лужков	7	4	7	18	10	7	6	6	7	8	5	7	8	5	3	6	9	7	6	6	7	8	3	6	6	8
Г.Явлинский	5	1	5	4	21	5	5	7	4	5	4	4	4	6	2	5	5	7	3	6	5	4	8	5	4	4
А.Лебедь	4	5	20	4	5	3	6	4	4	5	4	4	6	3	3	4	6	3	5	4	4	1	4	6	4	5
Б.Ельцин	2	2	3	2	3	1	1	3	2	2	3	2	2	2	3	3	2	3	0	3	3	2	2	1	3	2
Г.Селезнев	2	6	1	1	2	1	2	1	3	2	2	1	1	4	2	2	2	2	3	1	2	2	1	0	1	5
С.Бабурин	1	2	0	1	1	1	0	0	2	1	1	1	1	2	1	1	1	1	1	1	1	1	2	1	1	2
А.Лукашенко	1	2	1	1	2	1	1	1	1	1	1	1	1	1	1	1	1	2	1	1	1	1	1	0	1	2
В.Черномырдин	1	0	1	1	1	1	0	1	1	0	1	1	1	1	1	0	1	1	1	0	1	1	1	0	1	1
Б.Немцов	1	0	0	2	1	0	0	1	1	1	1	1	1	0	0	1	0	1	1	0	1	1	0	0	1	1
В.Рыжков	1	0	1	1	1	1	0	1	0	0	1	1	1	0	0	0	1	1	0	1	0	1	0	0	0	1
другой	4	2	3	5	7	4	8	3	3	4	4	5	3	4	3	4	3	6	3	4	5	6	10	1	4	4
никто, затрудняюсь ответить	52	35	43	51	44	43	53	51	51	49	54	61	49	45	50	54	52	48	55	47	50	55	51	57	55	43

## Б. Ельцин

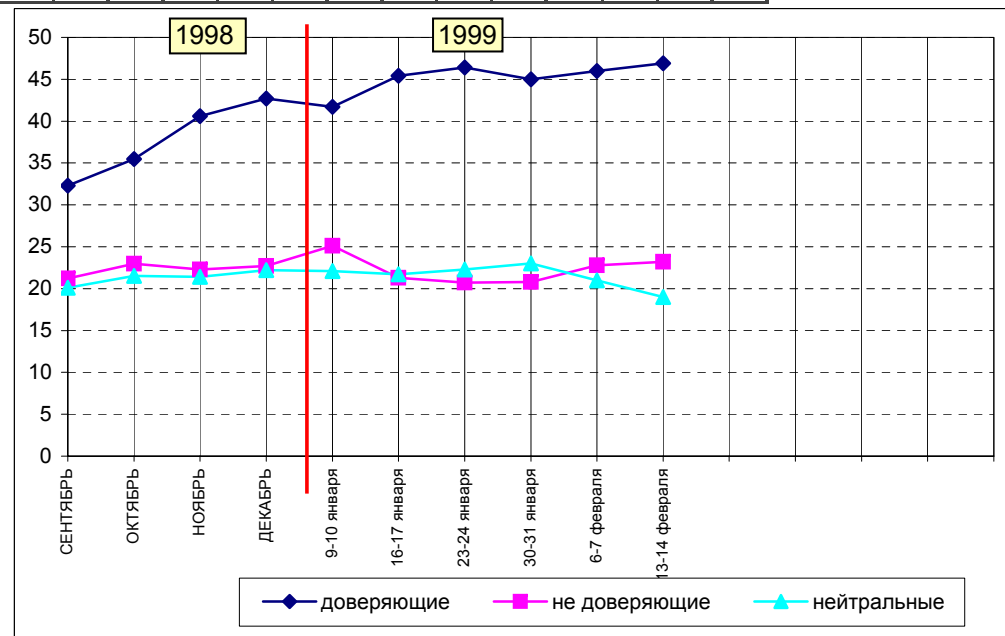
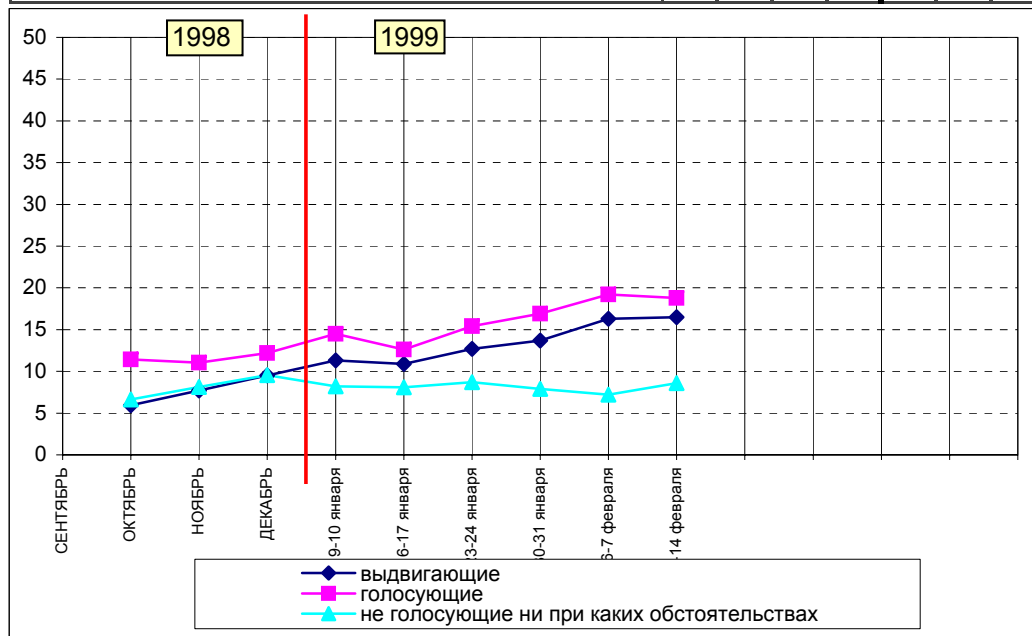
	ЯНВАРЬ	ФЕВРАЛЬ	МАРТ	АПРЕЛЬ	МАЙ	ИЮНЬ	ИЮЛЬ	АВГУСТ	СЕТЯБРЬ	ОКТАБРЬ	НОЯБРЬ	ДЕКАБРЬ	9-10 января	16-17 января	23-24 января	30-31 января	6-7 февраля	13-14 февраля
доверяющие	15	14	13	12	10	8	7	6	3	3	3	3	3	3	3	3	3	4
не доверяющие	60	62	63	69	73	76	79	81	88	89	90	88	88	89	89	89	88	87
нейтральные	17	17	17	14	12	10	9	9	5	5	4	5	6	5	5	6	6	6



## Е. Примаков



	СЕНТЯБРЬ	ОКТЯБРЬ	НОЯБРЬ	ДЕКАБРЬ	9-10 января	16-17 января	23-24 января	30-31 января	6-7 февраля	13-14 февраля
выдвигающие		6	8	10	11	11	13	14	16	17
голосующие		11	11	12	15	13	15	17	19	19
не голосующие ни при каких обстоятельствах		7	8	10	8	8	9	8	7	9
доверяющие	32	35	41	43	42	45	46	45	46	47
не доверяющие	21	23	22	23	25	21	21	21	23	23
нейтральные	20	22	21	22	22	22	22	23	21	19





## Итоги месяца

### Ю. Маслюков

	СЕНТЯБРЬ	ОКТЯБРЬ	НОЯБРЬ	ДЕКАБРЬ	ЯНВАРЬ	ФЕВРАЛЬ														
доверяющие	12	10	12	9	11	10														
не доверяющие	25	29	30	37	39	38														
нейтральные	11	11	12	14	12	13														
не определившиеся	53	50	46	41	38	40														



### В. Геращенко

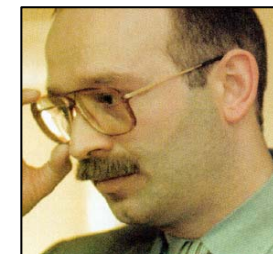
	СЕНТЯБРЬ	ОКТЯБРЬ	НОЯБРЬ	ДЕКАБРЬ	ЯНВАРЬ	ФЕВРАЛЬ														
доверяющие	11		9	7	9	7														
не доверяющие	33		39	45	48	48														
нейтральные	10		12	11	10	9														
не определившиеся	46		39	37	33	37														





## М. Задорнов

	СЕНТЯБРЬ	ОКТЯБРЬ	НОЯБРЬ	ДЕКАБРЬ	ЯНВАРЬ	ФЕВРАЛЬ														
доверяющие	11		8	8	9	9														
не доверяющие	33		41	45	48	45														
нейтральные	10		13	13	12	12														
не определившиеся	46		38	34	31	35														



## Тематические вопросы

	Население	Голосовали бы в 1-м туре за...					Адаптация			Пол		Возраст			Образование				Доход на чл. семьи			Тип места жительства				
		Зюганова	Лебеда	Лужкова	Явлинского	Примакова	оптимисты	адаптированные пессимисты	неадаптирован. пессимисты	мужчины	женщины	18-35 лет	36-50 лет	старше 50 лет	неполное среднее	среднее	среднее спец.	высшее	до 250 руб.	250-400 руб.	более 400 руб.	Москва+СПб	мегаполисы	большие города	малые города	село
Доли групп в населении (%)	100	20	8	14	10	19	16	26	57	46	54	32	34	34	23	31	33	13	33	25	37	9	9	20	34	28

### Как выбирать Президента

**СЕЙЧАС ПРЕЗИДЕНТ ИЗБИРАЕТСЯ ПУТЁМ ВСЕОБЩЕГО ГОЛОСОВАНИЯ ГРАЖДАН, НО НЕДАВНО БЫЛО ВЫДВИНУТО ПРЕДЛОЖЕНИЕ, ЧТОБЫ ПРЕЗИДЕНТА ВЫБИРАЛО СПЕЦИАЛЬНОЕ СОБРАНИЕ ПРЕДСТАВИТЕЛЕЙ НАРОДА. КАКОЙ ИЗ ЭТИХ ДВУХ ВАРИАНТОВ ВЫБОРОВ ПРЕЗИДЕНТА ВЫ ЛИЧНО ОДОБРЯЕТЕ - ПЕРВЫЙ ИЛИ ВТОРОЙ?**

первый	80	78	85	84	77	81	80	83	79	83	77	81	80	79	82	81	78	77	81	77	81	86	84	84	73	82
второй	12	13	12	12	17	14	16	11	12	12	13	11	14	12	8	13	14	16	15	12	11	7	15	8	16	12
затрудняюсь ответить	8	9	4	4	6	5	4	6	9	6	9	8	6	9	10	6	8	7	5	11	8	7	1	8	11	6

### О послании Президента

**ЗНАЕТЕ ЛИ ВЫ, ЧТО-ТО СЛЫШАЛИ ИЛИ СЛЫШИТЕ СЕЙЧАС ВПЕРВЫЕ, ЧТО ПРЕЗИДЕНТ РОССИИ ЕЖЕГОДНО В ФЕВРАЛЕ-МАРТЕ ВЫСТУПАЕТ ПЕРЕД ФЕДЕРАЛЬНЫМ СОБРАНИЕМ С ПОСЛАНИЕМ?**

да, знаю	23	24	19	23	36	27	24	27	20	25	20	16	26	25	18	18	22	43	19	26	24	35	22	25	22	18
что-то слышал/-а/	22	22	24	24	24	22	22	22	22	25	19	21	24	20	19	23	23	23	24	17	24	26	21	19	22	23
слышу сейчас впервые	51	52	57	49	35	46	51	48	53	47	55	60	47	48	56	56	51	32	53	52	48	35	53	52	52	55
затрудняюсь ответить	4	3	1	4	4	6	3	3	5	3	5	3	3	7	7	4	3	2	3	6	4	4	4	5	4	5

**ЧЕМУ, НА ВАШ ВЗГЛЯД, СЛЕДУЕТ УДЕЛИТЬ БОЛЬШЕ ВНИМАНИЯ В ОЧЕРЕДНОМ ПРЕЗИДЕНТСКОМ ПОСЛАНИИ: ОТЧЕТУ О ПРОШЕДШЕМ ГОДЕ ИЛИ ПЛАНУ НА БУДУЩЕЕ?**

отчету	23	26	27	20	22	28	25	21	24	24	23	24	25	21	20	24	24	28	22	23	26	23	26	25	26	19
плану	54	50	52	64	62	58	57	59	52	55	54	55	56	52	49	54	59	51	59	52	52	57	48	54	54	57
затрудняюсь ответить	22	24	21	15	16	14	18	20	24	21	24	21	19	26	31	22	17	21	19	25	22	21	27	21	21	25

	Население	Голосовали бы в 1-м туре за...					Адаптация				Пол		Возраст			Образование				Доход на чл. семьи			Тип места жительства				
		Зюганова	Лебеда	Лужкова	Явлинского	Примакова	оптимисты	адаптированные пессимисты	неадаптированные пессимисты	мужчины	женщины	18-35 лет	36-50 лет	старше 50 лет	неполное среднее	среднее	среднее спец.	высшее	до 250 руб.	250-400 руб.	более 400 руб.	Москва+СПб	мегаполисы	большие города	малые города	село	
Доли групп в населении (%)	100	20	8	14	10	19	16	26	57	46	54	32	34	34	23	31	33	13	33	25	37	9	9	20	34	28	

**ЧЕМУ, НА ВАШ ВЗГЛЯД, СЛЕДУЕТ УДЕЛИТЬ БОЛЬШЕ ВНИМАНИЯ В ОЧЕРЕДНОМ ПРЕЗИДЕНТСКОМ ПОСЛАНИИ: ЗАДАЧАМ НА ЭТОТ ГОД ИЛИ ЗАДАЧАМ НА БЛИЖАЙШИЕ 5-10 ЛЕТ?**

задачам на этот год	68	73	64	74	68	74	71	69	68	69	68	70	69	65	61	66	73	74	67	66	72	77	61	66	70	67
задачам на ближайшие 5-10 лет	15	11	17	15	21	17	17	18	13	16	14	15	16	13	14	16	14	15	18	14	13	10	17	17	15	14
затрудняюсь ответить	17	17	20	11	11	9	12	13	20	16	18	15	15	22	25	18	13	11	15	20	15	14	22	17	16	19

**КАКИЕ ИЗ ПЕРЕЧИСЛЕННЫХ ТЕМ, ПО ВАШЕМУ МНЕНИЮ, ДОЛЖНЫ БЫТЬ ГЛАВНЫМИ НА ЭТОТ РАЗ В ПОСЛАНИИ ПРЕЗИДЕНТА? (не более 3-х ответов)**

дальнейшая судьба экономических реформ в России	43	36	42	54	51	52	53	48	38	41	45	47	47	36	34	42	48	50	40	44	45	56	38	52	44	33
преступность и коррупция	40	40	48	46	50	41	38	40	40	42	37	39	40	39	31	41	41	47	41	38	41	49	36	39	40	38
августовский кризис 1998 года, его причины и пути выхода	36	33	31	36	42	35	32	35	36	34	37	41	35	31	29	37	39	37	34	39	35	28	37	36	40	32
сохранение политической стабильности и достижение согласия в российском обществе	26	21	29	32	31	31	33	27	24	27	25	27	29	22	17	26	28	36	26	24	28	37	19	28	23	27
укрепление власти	19	21	22	23	17	22	22	22	18	21	18	18	20	20	20	20	17	19	21	15	22	29	21	15	18	20
единство и территориальная целостность России	18	22	20	19	16	22	19	15	20	20	17	16	19	20	14	18	21	21	21	17	18	21	20	17	13	24
внешняя политика России	7	4	11	7	7	7	13	7	6	9	6	10	9	4	5	8	7	10	8	6	8	12	6	8	6	8
глобальные проблемы на пороге XXI века	7	3	11	12	5	8	10	8	6	7	7	12	7	3	4	9	9	4	9	7	5	13	9	8	5	6
политический экстремизм	3	2	8	4	4	2	4	3	3	4	3	3	3	3	3	3	4	5	4	3	3	4	4	3	2	4
выборы в Государственную Думу	3	2	3	3	3	5	2	4	3	3	3	2	3	3	2	3	4	2	3	3	3	6	3	3	3	2
ни одна из названных тем	2	1	2	0	2	2	3	1	2	2	1	1	3	1	1	2	2	2	3	1	1	2	3	2	1	2
другое	2	2	1	1	1	2	1	2	2	1	2	1	1	2	3	1	2	1	2	1	2	3	0	0	1	3
затрудняюсь ответить	14	18	10	8	8	8	9	11	17	14	15	11	10	21	27	13	10	5	14	18	13	5	14	7	14	23

	Население	Голосовали бы в 1-м туре за...					Адаптация				Пол		Возраст			Образование				Доход на чл. семьи			Тип места жительства				
		Зюганова	Лебеда	Лужкова	Явлинского	Примакова	оптимисты	адаптированные пессимисты	неадаптированные пессимисты	мужчины	женщины	18-35 лет	36-50 лет	старше 50 лет	неполное среднее	среднее	среднее спец.	высшее	до 250 руб.	250-400 руб.	более 400 руб.	Москва+СПб	мегаполисы	большие города	малые города	село	
Доли групп в населении (%)	100	20	8	14	10	19	16	26	57	46	54	32	34	34	23	31	33	13	33	25	37	9	9	20	34	28	

**КАК ВЫ СЧИТАЕТЕ, ЕСТЬ НЕОБХОДИМОСТЬ В ТОМ, ЧТОБЫ ПРЕЗИДЕНТ ЛИЧНО ПРЕДСТАВЛЯЛ СВОЕ ЕЖЕГОДНОЕ ПОСЛАНИЕ ФЕДЕРАЛЬНОМУ СОБРАНИЮ, ИЛИ ТАКОЙ НЕОБХОДИМОСТИ НЕТ?**

есть	44	46	49	52	47	48	50	47	43	45	44	46	46	42	38	44	48	49	42	44	47	48	38	56	44	38
нет	32	28	31	29	34	35	31	34	32	34	31	31	34	31	28	33	31	41	37	30	31	37	40	24	31	35
затрудняюсь ответить	24	27	20	19	19	18	19	20	25	21	26	23	20	27	34	23	22	11	22	26	22	16	22	20	25	27

**С КАКИМ ИЗ ДВУХ УТВЕРЖДЕНИЙ ВЫ СОГЛАСНЫ: "ЕЖЕГОДНЫЕ ПОСЛАНИЯ ПРЕЗИДЕНТА ВО МНОГОМ ОПРЕДЕЛЯЮТ ПОЛИТИКУ ГОСУДАРСТВА НА БЛИЖАЙШИЕ ГОДЫ" ИЛИ "ЕЖЕГОДНЫЕ ПОСЛАНИЯ ПРЕЗИДЕНТА НЕ ОКАЗЫВАЮТ РЕАЛЬНОГО ВЛИЯНИЯ НА ПОЛИТИЧЕСКУЮ ЖИЗНЬ СТРАНЫ?"**

с первым	16	15	13	15	20	19	22	19	13	15	17	18	16	14	14	17	16	18	17	14	17	19	9	23	14	16
со вторым	66	64	73	73	71	65	64	63	69	70	63	65	72	62	55	66	70	77	64	66	69	77	73	61	68	62
затрудняюсь ответить	18	21	14	12	10	16	14	18	18	15	20	17	12	24	32	16	14	6	19	20	14	5	18	16	18	22

**О борьбе с преступностью**

**ОДНИ СЧИТАЮТ, ЧТО ПРАВООХРАНИТЕЛЬНЫЕ ОРГАНЫ ПОСЛЕДНЕЕ ВРЕМЯ СТАЛИ БОРОТЬСЯ С ПРЕСТУПНОСТЬЮ БОЛЕЕ УСПЕШНО. ДРУГИЕ НЕ ВИДЯТ УЛУЧШЕНИЙ В БОРЬБЕ ПРАВООХРАНИТЕЛЬНЫХ ОРГАНОВ С ПРЕСТУПНОСТЬЮ. С КАКИМ МНЕНИЕМ ВЫ СОГЛАСНЫ - С ПЕРВЫМ ИЛИ ВТОРЫМ?**

с первым	19	17	20	15	18	25	23	25	15	19	19	20	17	20	24	18	15	22	17	21	19	14	17	18	19	22
со вторым	68	75	65	77	69	65	67	64	71	70	67	70	71	64	58	70	72	72	73	66	68	78	71	71	65	67
затрудняюсь ответить	13	8	15	9	13	10	10	11	14	11	14	10	12	16	18	12	13	7	11	13	14	8	12	11	17	11

	Население			Голосовали бы в 1-м туре за...					Адаптация			Пол		Возраст			Образование				Доход на чл. семьи			Тип места жительства				
	7-8 июня 1997 г.	15-16 августа 1998 г.	13-14 февраля 1999 г.	Эгоанова	Лебеда	Лужкова	Явлинского	Примакова	оптимисты	адаптированные пессимисты	неадаптирован. пессимисты	мужчины	женщины	18-35 лет	36-50 лет	старше 50 лет	неполное среднее	среднее	среднее спец.	высшее	до 250 руб.	250-400 руб.	более 400 руб.	Москва+СПб	мегаполисы	большие города	малые города	село
Доли групп в населении (%)	100			20	8	14	10	19	16	26	57	46	54	32	34	34	23	31	33	13	33	25	37	9	9	20	34	28

### Кому доверяют россияне?

#### В КАКОЙ МЕРЕ ЛИЧНО ВЫ ДОВЕРЯЕТЕ СЕГОДНЯ ...

##### ...ПРАВОСЛАВНОЙ ЦЕРКВИ?

доверяю	54	54	53	53	54	53	52	62	56	53	54	46	60	49	50	60	61	51	52	51	55	56	52	58	53	47	47	64
в равной степени доверяю и не доверяю	13	13	15	13	18	17	19	12	16	13	15	17	14	16	18	12	12	16	17	14	14	15	16	16	13	18	16	13
не доверяю	19	18	14	17	8	17	13	12	16	14	14	17	12	16	13	14	13	15	13	15	13	14	15	15	18	19	13	10
затрудняюсь ответить	14	15	17	16	21	13	15	15	12	20	17	21	15	19	19	14	14	18	18	20	18	16	17	10	16	16	24	13

##### ... АРМИИ?

доверяю	42	43	49	58	55	41	41	59	47	54	48	51	47	38	48	61	61	47	45	43	52	50	47	43	43	43	48	59
в равной степени доверяю и не доверяю	19	17	20	19	19	21	22	20	20	19	21	20	21	27	19	15	15	23	22	20	19	24	20	21	22	24	20	18
не доверяю	31	29	20	15	18	27	27	14	23	19	20	20	19	25	23	12	12	18	24	29	19	15	22	28	29	24	17	14
затрудняюсь ответить	9	12	11	8	8	11	9	7	11	8	11	8	13	11	10	12	13	13	9	8	9	12	12	8	7	9	15	9

##### ...СРЕДСТВАМ МАССОВОЙ ИНФОРМАЦИИ?

доверяю	32	31	31	32	39	27	24	37	28	32	30	27	33	27	28	36	41	31	28	20	29	32	30	21	26	34	27	38
в равной степени доверяю и не доверяю	34	32	37	30	38	44	45	35	39	36	37	37	37	40	40	32	31	41	37	38	36	36	37	40	33	36	40	35
не доверяю	27	29	27	34	21	27	28	22	29	28	27	31	24	29	28	25	20	24	32	38	27	25	28	37	40	27	26	21
затрудняюсь ответить	7	8	5	5	2	3	3	6	5	5	6	4	6	4	4	8	9	5	4	5	6	7	4	2	1	3	8	7

##### ... МЭРУ, ГЛАВЕ АДМИНИСТРАЦИИ ВАШЕГО ГОРОДА /РАЙОНА/?

доверяю	35	32	30	32	26	44	31	36	29	37	28	31	30	26	28	36	33	28	29	34	24	31	36	65	44	32	17	30
в равной степени доверяю и не доверяю	18	17	18	17	22	19	20	16	22	19	17	18	19	19	20	16	19	19	18	17	19	19	18	15	26	19	16	19
не доверяю	34	36	38	43	41	28	38	33	33	36	41	40	36	41	41	32	32	39	41	40	46	36	32	16	25	36	50	36
затрудняюсь ответить	13	14	14	9	12	9	11	16	15	8	15	11	15	15	11	15	16	15	12	10	13	14	14	4	6	13	17	15

	Население			Голосовали бы в 1-м туре за...					Адаптация			Пол		Возраст			Образование				Доход на чл. семьи			Тип места жительства				
	7-8 июня 1997 г.	15-16 августа 1998 г.	13-14 февраля 1999 г.	Эгоанова	Лебеда	Лужкова	Явлинского	Примакова	оптимисты	адаптированные пессимисты	неадаптирован. пессимисты	мужчины	женщины	18-35 лет	36-50 лет	старше 50 лет	неполное среднее	среднее	среднее спец.	высшее	до 250 руб.	250-400 руб.	более 400 руб.	Москва+СПб	мегаполисы	большие города	малые города	село
Доли групп в населении (%)	100			20	8	14	10	19	16	26	57	46	54	32	34	34	23	31	33	13	33	25	37	9	9	20	34	28

**...ГУБЕРНАТОРУ, ГЛАВЕ АДМИНИСТРАЦИИ ВАШЕЙ ОБЛАСТИ, КРАЯ /РУКОВОДИТЕЛЮ ВАШЕЙ РЕСПУБЛИКИ/?**

доверяю	31	29	30	32	37	39	23	38	32	35	28	32	30	27	27	37	39	29	26	30	27	31	33	50	33	26	23	35	
в равной степени доверяю и не доверяю	17	17	17	16	20	16	20	15	22	17	17	17	18	18	21	13	15	18	19	17	21	17	14	17	15	15	17	20	
не доверяю	37	38	41	42	38	35	48	37	34	39	44	42	40	42	45	36	32	41	46	45	43	40	41	21	50	50	45	33	
затрудняюсь ответить	15	16	11	10	6	11	10	11	12	9	12	10	12	13	7	13	14	12	9	8	9	12	12	10	3	8	15	12	

**... МИЛИЦИИ, ОРГАНАМ ВНУТРЕННИХ ДЕЛ?**

доверяю	19	23	23	27	22	16	17	29	21	28	21	23	23	16	21	30	37	19	19	17	24	24	21	17	18	22	19	31
в равной степени доверяю и не доверяю	19	18	19	15	25	18	20	21	24	18	18	18	19	23	16	18	17	21	19	18	21	17	18	18	23	19	16	22
не доверяю	55	52	50	52	49	59	57	44	48	47	52	51	48	52	56	41	37	51	53	60	50	49	50	64	53	51	51	41
затрудняюсь ответить	7	7	9	6	4	7	6	6	7	7	9	8	10	9	6	11	9	10	9	6	6	10	11	1	7	9	14	6

**... ПРАВИТЕЛЬСТВУ РФ?**

доверяю	11	11	22	35	19	22	17	34	18	26	21	23	20	11	19	34	29	17	19	24	21	20	25	24	15	17	19	30
в равной степени доверяю и не доверяю	17	16	23	22	19	26	22	30	27	24	22	23	24	25	21	24	21	28	21	25	25	25	21	28	16	20	25	26
не доверяю	66	62	49	38	59	50	55	31	49	45	51	50	48	56	56	34	41	48	56	46	48	50	47	44	62	56	50	39
затрудняюсь ответить	6	11	6	5	3	3	6	5	7	5	7	5	8	7	4	8	9	7	5	5	6	6	7	5	7	7	7	5

**...СУДЕБНОЙ ВЛАСТИ?**

доверяю	22	22	20	25	18	16	21	24	20	23	18	19	21	19	17	23	30	18	18	11	23	22	15	10	11	18	17	31
в равной степени доверяю и не доверяю	23	20	23	18	35	27	21	21	27	22	22	22	23	26	22	20	21	24	23	25	23	22	23	19	27	21	24	22
не доверяю	41	44	41	40	34	45	49	37	42	39	41	45	37	44	46	32	26	41	47	50	42	35	42	55	49	47	37	33
затрудняюсь ответить	14	14	17	17	12	13	9	18	11	16	19	14	19	17	14	25	24	17	13	14	12	20	19	16	13	14	22	14

**... ГОСУДАРСТВЕННОЙ ДУМЕ?**

доверяю	10	11	12	23	14	13	7	15	13	15	11	13	12	8	11	19	18	11	9	13	11	14	13	11	10	11	11	17
в равной степени доверяю и не доверяю	16	17	19	21	21	12	17	24	20	21	17	21	17	20	17	20	19	21	16	20	21	17	18	21	19	16	17	23
не доверяю	65	58	61	49	58	70	67	55	59	56	64	61	61	64	67	52	50	61	68	64	59	61	62	64	67	68	62	52
затрудняюсь ответить	9	13	8	7	7	5	8	6	8	8	8	6	10	9	6	10	13	7	7	3	9	8	7	3	4	6	10	9

	Население		Голосовали бы в 1-м туре за...					Адаптация			Пол		Возраст			Образование				Доход на чл. семьи			Тип места жительства				
	7-8 февраля 1998 г.	13-14 февраля 1999 г.	Зюганова	Лебеда	Лужкова	Явлинского	Примакова	оптимисты	адаптированные пессимисты	неадаптирован. пессимисты	мужчины	женщины	18-35 лет	36-50 лет	старше 50 лет	неполное среднее	среднее	среднее спец.	высшее	до 250 руб.	250-400 руб.	более 400 руб.	Москва+СПб	мегаполисы	большие города	малые города	село
Доли групп в населении (%)	100		20	8	14	10	19	16	26	57	46	54	32	34	34	23	31	33	13	33	25	37	9	9	20	34	28

### О проблемах армии и военной реформе

#### КАК ВЫ СЧИТАЕТЕ, СЕЙЧАС В РОССИЙСКОМ ОБЩЕСТВЕ ПРЕОБЛАДАЕТ ПОЛОЖИТЕЛЬНОЕ, НЕЙТРАЛЬНОЕ ИЛИ ОТРИЦАТЕЛЬНОЕ ОТНОШЕНИЕ К АРМИИ?

положительное	21	19	26	20	9	12	22	19	18	19	20	18	15	14	28	26	18	15	19	19	20	19	14	16	16	19	23
нейтральное	16	18	17	24	19	18	18	17	20	18	19	18	22	17	16	13	21	19	18	21	19	16	18	22	14	20	19
отрицательное	56	56	50	55	67	61	54	62	55	54	55	56	59	62	46	47	55	61	60	54	51	59	63	59	64	55	47
затрудняюсь ответить	7	7	8	2	4	8	7	2	8	8	6	8	4	6	11	14	6	6	3	7	9	6	6	3	6	7	10

#### НА ВАШ ВЗГЛЯД, СПОСОБНЫ ИЛИ НЕ СПОСОБНЫ СЕГОДНЯ ВООРУЖЕННЫЕ СИЛЫ РОССИЙСКОЙ ФЕДЕРАЦИИ ОБЕСПЕЧИТЬ БЕЗОПАСНОСТЬ СТРАНЫ?

способны	45	35	29	32	41	38	37	41	41	31	39	32	35	37	33	36	39	30	38	34	35	37	34	40	31	37	36
не способны	43	51	58	57	49	53	51	46	50	54	51	52	51	53	50	43	49	58	55	52	52	51	55	50	57	48	51
затрудняюсь ответить	13	13	13	11	11	9	12	14	9	15	10	16	14	10	17	21	12	12	7	14	13	13	11	10	12	15	14

#### КАК ВЫ ДУМАЕТЕ, НУЖНО ИЛИ НЕ НУЖНО СЕЙЧАС ПРОВОДИТЬ ВОЕННУЮ РЕФОРМУ В РОССИИ?

нужно	73	64	58	68	75	73	59	74	66	61	69	60	73	67	53	51	66	69	72	64	57	69	76	66	66	65	59
не нужно	10	15	20	13	16	14	18	13	16	14	16	14	11	16	17	13	14	17	15	14	16	15	14	19	17	13	15
затрудняюсь ответить	17	21	23	19	9	13	24	13	18	25	16	26	16	17	30	37	20	15	13	23	27	16	10	16	18	23	27

	Население		Голосовали бы в 1-м туре за...					Адаптация			Пол		Возраст			Образование				Доход на чл. семьи			Тип места жительства				
	7-8 февраля 1998 г.	13014 февраля 1999 г.	Зюганова	Лебеда	Лужкова	Явлинского	Примакова	оптимисты	адаптированные пессимисты	неадаптированы. пессимисты	мужчины	женщины	18-35 лет	36-50 лет	старше 50 лет	неполное среднее	среднее	среднее спец.	высшее	до 250 руб.	250-400 руб.	более 400 руб.	Москва+СПб	мегаполисы	большие города	малые города	село
Доли групп в населении (%)	100		20	8	14	10	19	16	26	57	46	54	32	34	34	23	31	33	13	33	25	37	9	9	20	34	28

**КАКИЕ ПРОБЛЕМЫ РОССИЙСКОЙ АРМИИ, С ВАШЕЙ ТОЧКИ ЗРЕНИЯ, ТРЕБУЮТ РЕШЕНИЯ В ПЕРВУЮ ОЧЕРЕДЬ? (не более 3-х ответов)**

плохое питание солдат	48	51	56	50	57	47	53	47	52	52	49	52	49	48	55	59	51	49	41	56	52	48	45	47	48	47	61
неуставные отношения, дедовщина	50	50	44	47	56	58	52	50	54	47	45	54	51	52	46	43	54	48	54	48	49	51	55	51	48	49	49
коррупция, воровство	29	31	32	29	31	39	35	30	33	30	33	29	26	38	29	26	29	34	36	29	28	36	41	37	34	26	29
плохое материальное положение офицеров	27	25	31	26	28	23	24	25	27	25	27	23	24	25	26	20	23	28	31	23	26	27	35	27	28	21	24
низкая дисциплина	25	23	25	24	26	24	20	17	26	23	22	23	21	19	27	28	22	21	17	27	20	22	12	17	20	24	28
кражи и преступное использование оружия	17	14	13	20	15	14	16	13	14	14	13	15	14	13	15	13	13	16	12	13	13	16	17	18	14	12	14
низкий уровень подготовки и пригодности призывников для несения воинской службы	12	13	12	13	16	11	10	19	10	13	14	12	17	12	10	8	12	16	18	12	14	14	20	17	13	11	12
низкий уровень военной техники, вооружений	9	12	12	16	6	14	15	18	11	11	14	10	15	12	9	7	12	14	15	11	14	12	8	16	11	11	14
несоответствие руководящего состава Вооруженных Сил РФ занимаемым должностям	12	10	8	10	10	13	13	12	10	10	11	9	11	12	7	8	11	10	14	11	9	11	22	8	14	6	9
плохая боевая подготовка личного состава	9	8	10	7	10	6	9	11	5	8	11	6	11	7	7	9	6	9	10	10	7	7	6	8	9	8	8
неукомплектованность военных частей	8	6	5	12	9	5	6	9	7	5	7	6	7	8	4	4	8	6	7	6	5	6	6	8	7	6	5
низкий уровень подготовки офицерских кадров	6	4	1	7	6	7	4	5	6	3	5	4	5	5	3	2	4	5	7	3	5	5	6	4	5	5	3
другое	1	1	1	0	2	2	2	2	1	1	1	1	1	2	1	1	1	1	3	1	2	1	3	2	1	1	2
затрудняюсь ответить	7	6	4	2	2	3	4	5	4	7	5	7	5	5	9	12	7	3	3	5	9	4	2	2	4	9	7

**ОДНИ СЧИТАЮТ, ЧТО В СЕГОДНЯШНИХ УСЛОВИЯХ НЕОБХОДИМО СОКРАЩАТЬ ЧИСЛЕННОСТЬ РОССИЙСКОЙ АРМИИ. ДРУГИЕ ГОВОРЯТ, ЧТО СОКРАЩАТЬ АРМИЮ НИ В КОЕМ СЛУЧАЕ НЕЛЬЗЯ. С КАКИМ ИЗ ЭТИХ ДВУХ МНЕНИЙ ВЫ СОГЛАСНЫ - С ПЕРВЫМ ИЛИ ВТОРЫМ?**

с первым	22	14	26	27	32	20	29	23	19	26	18	25	23	17	13	23	24	29	17	21	26	39	37	24	16	16
со вторым	63	74	66	61	53	64	60	66	64	63	63	61	62	66	66	62	65	56	72	61	57	51	53	62	64	70
затрудняюсь ответить	15	13	8	13	15	15	12	12	17	11	19	14	15	17	21	15	12	16	11	18	17	11	11	14	20	14



	Население		Голосовали бы в 1-м туре за...					Адаптация			Пол		Возраст			Образование				Доход на чл. семьи			Тип места жительства				
	8-9 ноября 1997 г.	13-14 февраля 1999 г.	Зюганова	Лебеда	Лужкова	Явлинского	Примакова	оптимисты	адаптированные пессимисты	неадаптирован. пессимисты	мужчины	женщины	18-35 лет	36-50 лет	старше 50 лет	неполное среднее	среднее	среднее спец.	высшее	до 250 руб.	250-400 руб.	более 400 руб.	Москва+СПб	мегаполисы	большие города	малые города	село
Доли групп в населении (%)	100		20	8	14	10	19	16	26	57	46	54	32	34	34	23	31	33	13	33	25	37	9	9	20	34	28

### О пенитенциарной системе

**ЗНАЕТЕ ЛИ ВЫ О ТОМ, КАКОВЫ УСЛОВИЯ И ПОРЯДКИ В ТЮРЬМАХ, КОЛОНИЯХ, ДРУГИХ МЕСТАХ ЗАКЛЮЧЕНИЯ, И ЕСЛИ ЗНАЕТЕ, ТО ОТКУДА У ВАС ЭТА ИНФОРМАЦИЯ? (любое число ответов)**

ничего не знаю об этом	18	19	25	16	17	14	18	16	16	22	17	21	19	17	22	24	20	16	16	21	22	15	12	23	17	18	23
по собственному опыту	4	5	7	7	4	3	3	4	4	5	7	3	3	6	4	5	6	3	5	5	4	4	3	1	4	5	6
по опыту родственников, друзей, знакомых	17	19	18	18	25	20	15	29	19	17	23	16	27	21	10	13	19	22	22	22	15	19	23	19	20	19	18
из книг, журналов	23	10	8	10	18	12	8	14	13	8	9	11	10	12	7	4	8	14	16	8	9	13	12	12	13	13	3
из газет, радио- и телепередач	59	59	52	62	57	72	62	55	63	58	59	59	54	61	61	54	55	61	68	54	61	64	68	54	62	59	54
затрудняюсь ответить	4	4	6	1	3	2	3	2	3	5	3	4	3	2	7	6	4	3	2	4	3	4	5	7	3	3	4

**ЕСЛИ ВЫ ЗНАЕТЕ ОБ УСЛОВИЯХ, В КОТОРЫХ СОДЕРЖАТСЯ ЛЮДИ В МЕСТАХ ЗАКЛЮЧЕНИЯ, ТО ВЫ ОЦЕНИВАЕТЕ ЭТИ УСЛОВИЯ КАК ХОРОШИЕ ИЛИ КАК ПЛОХИЕ?**

ничего не знаю об этом	17	18	25	17	17	12	18	15	16	20	16	20	18	16	21	23	19	16	14	22	21	12	9	15	16	19	23
хорошие	5	4	5	3	3	7	5	3	4	4	4	4	3	5	4	4	4	4	1	6	2	4	1	3	5	4	5
плохие	73	70	60	78	76	79	70	77	73	67	73	68	75	73	64	63	70	73	77	67	69	74	80	74	72	67	69
затрудняюсь ответить	5	8	11	2	4	3	7	5	7	8	7	8	4	7	11	10	7	6	8	5	8	10	11	8	7	10	3

	Население	Голосовали бы в 1-м туре за...					Адаптация			Пол		Возраст			Образование				Доход на чл. семьи			Тип места жительства				
		Зюганова	Лебеда	Лужкова	Явлинского	Примакова	оптимисты	адаптированные пессимисты	неадаптирован. пессимисты	мужчины	женщины	18-35 лет	36-50 лет	старше 50 лет	неполное среднее	среднее	среднее спец.	высшее	до 250 руб.	250-400 руб.	более 400 руб.	Москва+СПб	мегаполисы	большие города	малые города	село
Доли групп в населении (%)	100	20	8	14	10	19	16	26	57	46	54	32	34	34	23	31	33	13	33	25	37	9	9	20	34	28

**ОДНИ СЧИТАЮТ, ЧТО ГЛАВНЫМ НАКАЗАНИЕМ ДЛЯ ПРЕСТУПНИКОВ ЯВЛЯЕТСЯ ЛИШЕНИЕ СВОБОДЫ, А ЖЁСТКИЕ УСЛОВИЯ СОДЕРЖАНИЯ В ТЮРЬМАХ И КОЛОНИЯХ НЕДОПУСТИМЫ. ДРУГИЕ СЧИТАЮТ, ЧТО ДЛЯ НАКАЗАНИЯ ПРЕСТУПНИКОВ ПОМИМО ЛИШЕНИЯ СВОБОДЫ НЕОБХОДИМЫ ЖЁСТКИЕ УСЛОВИЯ В МЕСТАХ ЗАКЛЮЧЕНИЯ. С КАКИМ ИЗ ЭТИХ ДВУХ МНЕНИЙ ВЫ СОГЛАСНЫ - С ПЕРВЫМ ИЛИ ВТОРЫМ?**

с первым	46	42	51	51	55	43	53	45	44	49	43	49	50	39	42	47	44	53	51	43	43	51	41	50	42	47
со вторым	37	42	41	36	26	43	34	40	38	37	38	36	36	41	37	36	42	31	35	37	41	40	46	35	38	35
затрудняюсь ответить	17	16	8	14	19	15	14	15	18	15	19	15	14	20	22	17	14	16	14	20	17	9	13	15	20	18

**НЕДАВНО БЫЛО ОБЪЯВЛЕНО, ЧТО ПРЕДПОЛАГАЕТСЯ АМНИСТИЯ ДЛЯ ЗАКЛЮЧЁННЫХ, НЕ СОВЕРШИВШИХ ТЯЖКИХ ПРЕСТУПЛЕНИЙ. КАК ВЫ ОТНОСИТЕСЬ К ТАКОЙ АМНИСТИИ - ОДОБРЯЕТЕ ИЛИ НЕ ОДОБРЯЕТЕ?**

одобряю	63	62	69	69	63	72	66	67	61	67	60	61	66	62	61	64	64	63	67	61	61	62	57	56	58	77
не одобряю	23	23	23	23	22	16	25	21	24	23	24	29	20	22	23	24	23	23	19	25	26	27	35	29	26	11
затрудняюсь ответить	14	15	8	8	15	12	9	12	15	10	17	11	14	16	16	12	13	15	14	13	13	12	8	15	16	12

	Население	Голосовали бы в 1-м туре за...					Адаптация				Пол		Возраст			Образование				Доход на чл. семьи			Тип места жительства				
		Зюганова	Лебеда	Лужкова	Явлинского	Примакова	оптимисты	адаптированные пессимисты	неадаптирован. пессимисты	мужчины	женщины	18-35 лет	36-50 лет	старше 50 лет	неполное среднее	среднее	среднее спец.	высшее	до 250 руб.	250-400 руб.	более 400 руб.	Москва+СПб	мегаполисы	большие города	малые города	село	
Доли групп в населении (%)	100	20	8	14	10	19	16	26	57	46	54	32	34	34	23	31	33	13	33	25	37	9	9	20	34	28	

### Об информационных телепередачах

#### ЕСЛИ ВЫ СМОТРИТЕ ИНФОРМАЦИОННЫЕ ПЕРЕДАЧИ ТЕЛЕКАНАЛА ОРТ, ТО КАК ВЫ ОТНОСИТЕСЬ К ЭТИМ ПЕРЕДАЧАМ - ДОВЕРЯЕТЕ ИЛИ НЕ ДОВЕРЯЕТЕ?

информационные передачи ОРТ не смотрю	6	4	2	6	6	5	7	3	7	5	7	6	5	6	8	6	4	6	5	6	6	7	10	3	6	5
доверяю	65	60	70	64	64	68	66	70	63	64	66	68	63	65	69	67	67	52	70	68	61	46	61	67	61	77
не доверяю	22	30	24	23	24	21	22	21	23	26	19	19	25	21	17	19	23	36	19	18	26	36	26	24	22	14
затрудняюсь ответить	7	6	5	7	5	6	5	7	7	6	9	8	7	7	7	8	7	7	6	8	8	11	3	6	11	4

#### ЕСЛИ ВЫ СМОТРИТЕ ИНФОРМАЦИОННЫЕ ПЕРЕДАЧИ ТЕЛЕКАНАЛА РТР, ТО КАК ВЫ ОТНОСИТЕСЬ К ЭТИМ ПЕРЕДАЧАМ - ДОВЕРЯЕТЕ ИЛИ НЕ ДОВЕРЯЕТЕ?

информационные передачи РТР не смотрю	11	9	7	7	13	12	6	9	13	8	12	9	9	14	19	10	7	5	11	11	9	7	11	5	9	17
доверяю	64	59	71	71	57	67	70	68	61	64	65	67	63	63	64	67	64	59	66	65	64	64	62	67	61	67
не доверяю	18	25	17	16	24	15	17	18	18	22	14	15	22	16	11	15	21	28	16	16	20	23	22	20	19	11
затрудняюсь ответить	8	7	4	6	6	7	7	6	8	6	9	9	7	7	7	9	7	9	7	9	7	6	4	8	11	5

	Население	Голосовали бы в 1-м туре за...					Адаптация				Пол		Возраст			Образование				Доход на чл. семьи			Тип места жительства				
		Зюганова	Лебеда	Лужкова	Явлинского	Примакова	оптимисты	адаптированные пессимисты	неадаптирован. пессимисты	мужчины	женщины	18-35 лет	36-50 лет	старше 50 лет	неполное среднее	среднее	среднее спец.	высшее	до 250 руб.	250-400 руб.	более 400 руб.	Москва+СПб	мегаполисы	большие города	малые города	село	
Доли групп в населении (%)	100	20	8	14	10	19	16	26	57	46	54	32	34	34	23	31	33	13	33	25	37	9	9	20	34	28	

**ЕСЛИ ВЫ СМОТРИТЕ ИНФОРМАЦИОННЫЕ ПЕРЕДАЧИ ТЕЛЕКАНАЛА НТВ, ТО КАК ВЫ ОТНОСИТЕСЬ К ЭТИМ ПЕРЕДАЧАМ - ДОВЕРЯЕТЕ ИЛИ НЕ ДОВЕРЯЕТЕ?**

информационные передачи НТВ не смотрю	32	33	32	23	22	34	21	27	37	29	34	28	28	39	49	27	29	17	38	32	27	6	13	34	29	48
доверяю	51	46	58	59	60	50	62	54	46	53	49	57	51	44	38	56	53	53	46	52	54	65	63	40	53	40
не доверяю	11	14	3	9	14	11	12	11	10	13	8	9	13	10	6	9	10	23	8	9	13	21	19	9	10	6
затрудняюсь ответить	7	7	7	10	3	5	5	8	8	5	9	7	8	7	8	8	7	6	7	8	7	8	5	9	8	6

**КАК ВАМ КАЖЕТСЯ, ДОПУСТИМО ИЛИ НЕДОПУСТИМО, ЧТОБЫ КАКОЙ-НИБУДЬ ТЕЛЕКАНАЛ ВО ВРЕМЯ ПРЕЗИДЕНТСКОЙ ИЗБИРАТЕЛЬНОЙ КАМПАНИИ ОТКРЫТО ПОДДЕРЖИВАЛ ОДНОГО КАНДИДАТА?**

допустимо	11	6	12	16	15	12	16	12	9	11	11	14	11	7	10	11	11	11	12	9	10	17	4	11	9	12
недопустимо	77	80	81	76	80	80	75	78	77	81	74	76	84	72	64	79	81	84	79	75	77	75	87	78	75	76
затрудняюсь ответить	13	14	7	8	6	8	9	10	14	9	16	11	5	21	26	10	9	5	10	15	13	8	9	10	16	12