



Фонд "Общественное мнение"

3 февраля
1999

№ 15 (470)

Серия "Социологические
Сообщения"

Результаты опроса населения России 30-31 января 1999 г.

Итоги недели

Электоральные показатели	3
Лидеры как ньюсмейкеры	11
Б. Ельцин	13
Е. Примаков	14

Итоги месяца

Б. Немцов	16
В. Жириновский	17
С. Кириенко	18
Е. Гайдар	19
А. Чубайс	19

Тематические вопросы

Предложение Примакова "о перемирии"	20
О договоре между Россией и Украиной	21
Партии и выборы в Думу	22
Россия: оценки места в мире	26
Россия: что нас ждёт и что делать?	27
Что будет с ценами и с долларом?	28
Доходы и сбережения	29
Работа: удовлетворённость, занятость, заработок	31
Представления о потере работы	32

Источник данных

Еженедельные общероссийские опросы населения по репрезентативной выборке в **56** населенных пунктах **29** областей, краев и республик всех экономико-географических зон России.

Интервью по месту жительства. Объем выборки **1500** респондентов.

Пояснения к "шапкам" таблиц (базовые группы)

- **Голосовали бы в 1-м туре за...** – группы, определяемые по ответам на вопрос: *“Если бы очередные президентские выборы проводились в ближайшее воскресенье, за кого из перечисленных кандидатов Вы бы скорее всего проголосовали?”*
- **Адаптация** – группы, определяемые по ответам на вопросы: *“Сможете ли Вы в ближайшие год-два повысить свой жизненный уровень, жить лучше, чем сегодня?”* и *“Удалось ли Вам найти свое место в сегодняшней жизни?”*
 - ✓ *оптимисты* – ответившие “да” на 1-й вопрос
 - ✓ *адаптированные пессимисты* – ответившие “да” только на 2-й вопрос и “нет” или “затрудняюсь ответить” на 1-й вопрос
 - ✓ *неадаптированные пессимисты* – остальные, кроме затруднившихся с ответом на оба вопроса
- **Тип места жительства:**
 - ✓ *мегаполисы* – центры субъектов РФ, более 1 млн. жителей
 - ✓ *большие города* – центры субъектов РФ, до 1 млн. жителей
 - ✓ *малые города* – районные центры, города областного подчинения, поселки городского типа

Объемы базовых групп указаны в "шапках" таблиц (строка "Доли (%) групп в населении").

Пояснения к таблицам - "портретам" политиков

- **Выдвигающие** – те, кто назвал данного политика, отвечая на вопрос *“Кого бы Вы выдвинули сегодня кандидатами на пост Президента?”*
- **Голосующие** – те, кто назвал данного политика, отвечая на вопрос *“За кого бы Вы голосовали сегодня?”*
- **Не голосующие ни при каких обстоятельствах** – те, кто назвал данного политика, отвечая на вопрос *“А за кого бы Вы не стали голосовать ни при каких обстоятельствах?”*
- **Доверяющие** – те, кто при ответе на вопрос *“В какой мере лично Вы доверяете сегодня этому политику?”* выбрал позиции *“Полностью доверяю”* или *“Скорее доверяю, чем не доверяю”*
- **Не доверяющие** – те, кто при ответе на вопрос *“В какой мере лично Вы доверяете сегодня этому политику?”* выбрал позиции *“Скорее не доверяю, чем доверяю”* или *“Абсолютно не доверяю”*
- **Нейтральные** – те, кто при ответе на вопрос *“В какой мере лично Вы доверяете сегодня этому политику?”* выбрал позицию *“В равной степени доверяю и не доверяю”*

Жирным шрифтом и *курсивом* выделены данные по группам опрошенных с отклонениями от данных по населению свыше 5% в большую или меньшую сторону, соответственно.

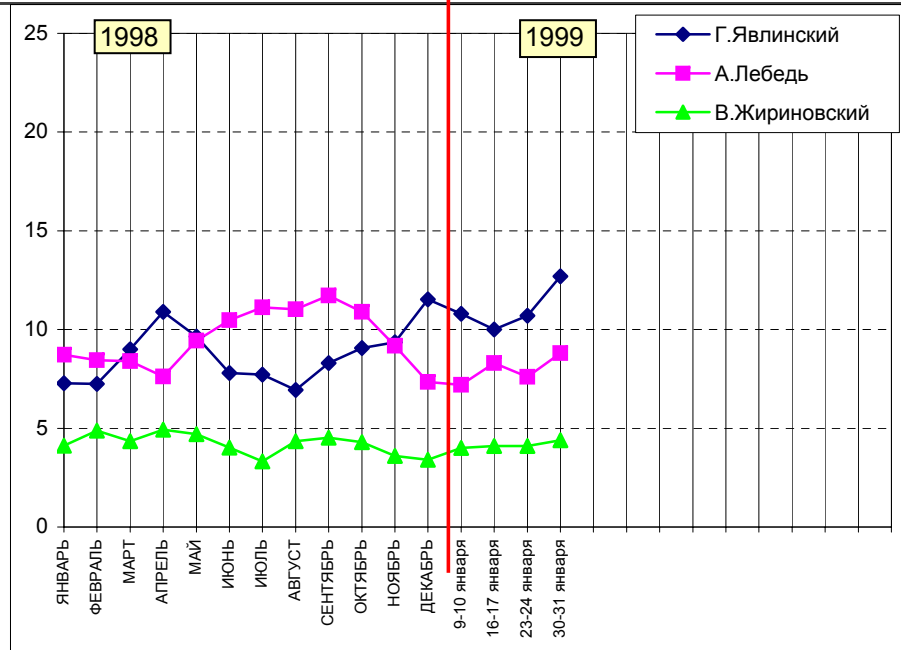
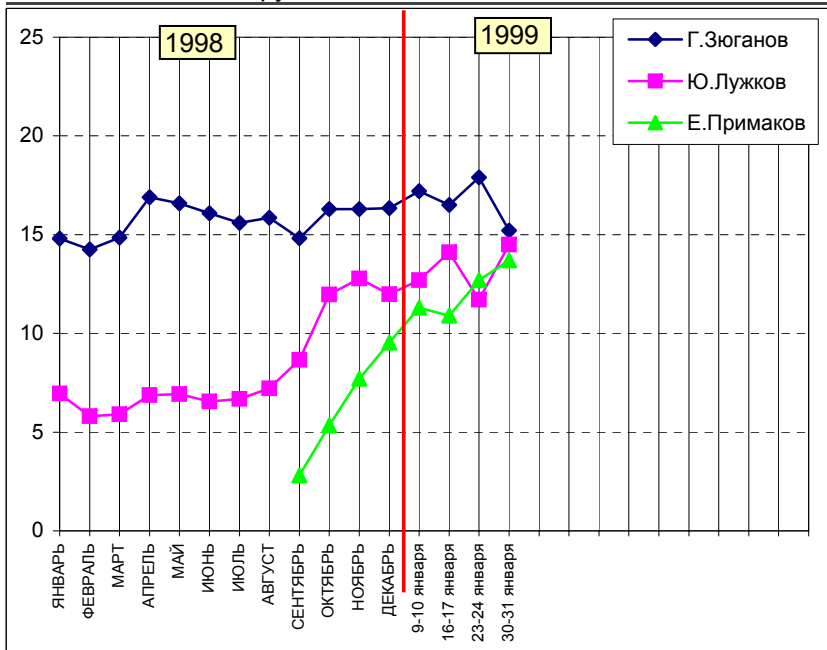
Итоги недели Электоральные показатели

	ЯНВАРЬ	ФЕВРАЛЬ	МАРТ	АПРЕЛЬ	МАЙ	ИЮНЬ	ИЮЛЬ	АВГУСТ	СЕНТЯБРЬ	ОКТАБЬРЬ	НОЯБРЬ	ДЕКАБРЬ	9-10 января	16-17 января	23-24 января	30-31 января																						
СКАЖИТЕ, ПОЖАЛУЙСТА, КАКИХ ПОЛИТИКОВ ВЫ ЛИЧНО ВЫДВИНУЛИ БЫ СЕГОДНЯ КАНДИДАТАМИ НА ПОСТ ПРЕЗИДЕНТА?																																						
(респонденты сами называют фамилии)																																						
Г.Зюганов	15	14	15	17	17	16	16	16	15	16	16	16	17	17	18	15																						
Ю.Лужков	7	6	6	7	7	7	7	7	9	12	13	12	13	14	12	15																						
Е.Примаков									3	5	8	10	11	11	13	14																						
Г.Явлинский	7	7	9	11	10	8	8	7	8	9	9	12	11	10	11	13																						
А.Лебедь	9	8	8	8	9	10	11	11	12	11	9	7	7	8	8	9																						
В.Жириновский	4	5	4	5	5	4	3	4	5	4	4	3	4	4	4	4																						
Г.Селезнев	1	1	1	1	1	0	0	0	0	1	2	1	1	1	1	2																						
другой	24	24	25	20	17	13	12	13	9	8	8	7	8	10	7	10																						
никого, не знаю, затрудняюсь ответить	45	46	44	43	44	47	49	47	49	45	47	46	44	44	43	41																						

В категорию "другой"

входят политики, набравшие 1% и менее:

- В. Анпилов*
- С.Бабурин*
- Б.Березовский*
- Е.Гайдар*
- В.Герасченко*
- М.Горбачёв*
- Б. Ельцин*
- А.Лукашенко*
- Ю.Маслюков*
- Б.Немцов*
- А.Николаев*
- Э.Россель*
- А.Руцкой*
- Н.Рыжков*
- Е.Строев*
- В.Черномырдин*
- А.Чубайс*
- А.Шохин*



	Население	Голосовали бы в 1-м туре за...					Адаптация				Пол		Возраст			Образование				Доход на чл. семьи			Тип места жительства				
		Зюганова	Лебеда	Лужкова	Явлинского	Примакова	оптимисты	адаптированные пессимисты	неадаптирован. пессимисты	мужчины	женщины	18-35 лет	36-50 лет	старше 50 лет	неполное среднее	среднее	среднее спец.	высшее	до 250 руб.	250-400 руб.	более 400 руб.	Москва+СПб	мегаполисы	большие города	малые города	село	
Доли групп в населении (%)	100	18	9	15	12	17	14	27	56	46	54	33	33	34	20	31	35	14	31	27	39	9	9	20	34	27	

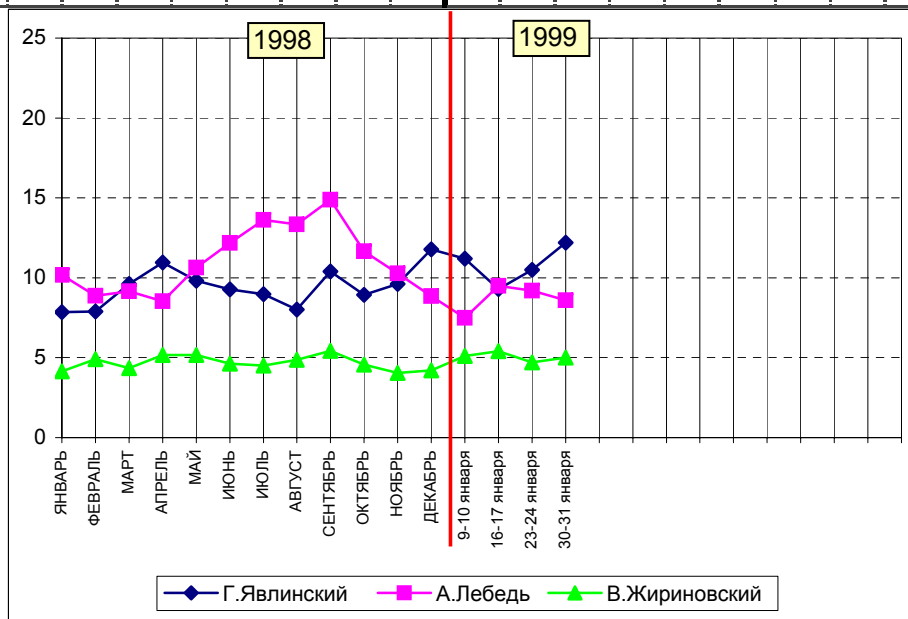
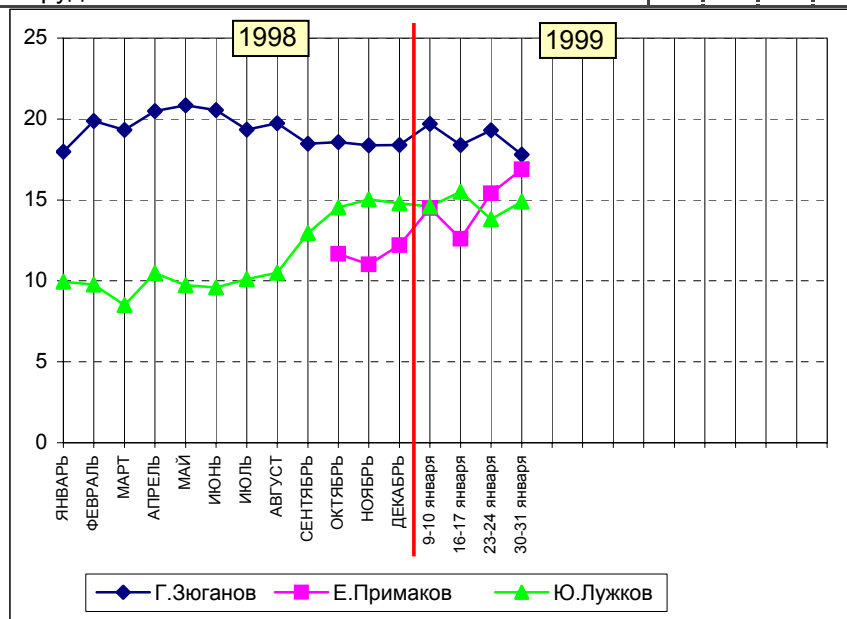
СКАЖИТЕ, ПОЖАЛУЙСТА, КАКИХ ПОЛИТИКОВ ВЫ ЛИЧНО ВЫДВИНУЛИ БЫ СЕГОДНЯ КАНДИДАТАМИ НА ПОСТ ПРЕЗИДЕНТА?

Г.Зюганов	15	76	1	2	1	4	8	14	18	17	14	8	11	26	25	14	12	11	15	17	15	10	13	12	11	25
Ю.Лужков	15	6	4	63	9	12	21	17	12	14	15	14	13	17	11	10	18	21	11	12	18	33	10	10	15	13
Е.Примаков	14	7	5	9	4	57	13	16	13	13	14	8	14	19	13	11	16	17	11	12	17	22	8	14	12	15
Г.Явлинский	13	3	3	11	69	8	18	14	11	15	11	12	15	11	5	11	15	21	9	11	17	17	18	9	15	10
А.Лебедь	9	6	59	8	5	4	10	9	9	12	6	10	10	7	9	8	10	6	10	9	9	5	9	9	10	9
В.Жириновский	4	2	3	1	1	1	7	3	5	6	3	8	3	2	4	7	4	1	8	2	3	4	3	2	4	8
Г.Селезнев	2	4	2	1	0	4	0	3	2	2	1	0	2	4	3	1	2	3	1	2	3	1	0	3	2	2
В.Черномырдин	1	0	0	1	1	2	2	1	1	1	1	1	1	1	0	0	2	2	0	1	2	1	1	2	1	0
Б.Немцов	1	1	1	0	2	0	2	0	1	0	1	1	1	1	0	1	1	1	1	1	1	1	1	1	0	1
Б.Березовский	1	1	1	1	1	0	1	1	1	1	1	1	0	1	0	1	1	1	1	1	1	0	2	1	1	0
А.Лукашенко	1	1	1	0	1	1	0	1	1	1	1	1	1	1	1	0	1	1	1	0	1	1	0	1	1	1
Е.Гайдар	1	0	0	1	2	1	1	1	1	1	0	1	0	1	0	1	0	2	0	0	1	1	3	1	0	0
В.Рыжков	1	1	0	1	0	1	1	1	0	0	1	0	0	1	0	1	0	0	0	1	1	1	0	0	1	0
другой	6	3	6	6	9	8	6	7	5	4	6	5	5	6	3	5	6	8	3	5	8	7	11	6	5	4
никого не знаю, затрудняюсь ответить	41	21	32	29	23	32	33	35	45	37	45	45	44	35	44	47	38	32	49	44	33	40	40	44	42	39

	ЯНВАРЬ	ФЕВРАЛЬ	МАРТ	АПРЕЛЬ	МАЙ	ИЮНЬ	ИЮЛЬ	АВГУСТ	СЕНТЯБРЬ	ОКТАБРЬ	НОЯБРЬ	ДЕКАБРЬ	9-10 января	16-17 января	23-24 января	30-31 января														
--	--------	---------	------	--------	-----	------	------	--------	----------	---------	--------	---------	-------------	--------------	--------------	--------------	--	--	--	--	--	--	--	--	--	--	--	--	--	--

ЕСЛИ БЫ ОЧЕРЕДНЫЕ ПРЕЗИДЕНТСКИЕ ВЫБОРЫ ПРОВОДИЛИСЬ В БЛИЖАЙШЕЕ ВОСКРЕСЕНЬЕ, ЗА КОГО ИЗ ПЕРЕЧИСЛЕННЫХ КАНДИДАТОВ ВЫ БЫ СКОРЕЕ ВСЕГО ПРОГОЛОСОВАЛИ?

Г.Зюганов	18	20	19	21	21	21	19	20	18	19	18	18	20	18	19	18																
Е.Примаков													12	11	12	15	13	15	17													
Ю.Лужков	10	10	9	10	10	10	10	11	13	15	15	15	15	16	14	15																
Г.Явлинский	8	8	10	11	10	9	9	8	10	9	10	12	11	9	11	12																
А.Лебедь	10	9	9	9	11	12	14	13	15	12	10	9	8	10	9	9																
В.Жириновский	4	5	4	5	5	5	4	5	5	5	4	4	5	5	5	5																
В.Черномырдин	3	4	5	6	5	4	3	3	3	2	2	1	1	2	1	1																
Б.Ельцин	6	6	6	5	4	4	3	3	1	1																						
Б.Немцов	11	9	9	6	5	4	4	4	2	1																						
Г.Селезнёв													1	1	1																	
против всех	6	5	6	7	8	8	9	9	8	6	6	6	6	6	7	7																
я бы не участвовал в выборах	10	10	9	9	8	9	9	11	9	9	9	9	8	9	7	6																
затрудняюсь ответить	13	14	13	11	13	14	14	13	13	13	13	13	12	13	12	10																



	Население	Голосовали бы в 1-м туре за...					Адаптация				Пол		Возраст			Образование				Доход на чл. семьи			Тип места жительства				
		Зюганова	Лебеда	Лужкова	Явлинского	Примакова	оптимисты	адаптированные пессимисты	неадаптирован. пессимисты	мужчины	женщины	18-35 лет	36-50 лет	старше 50 лет	неполное среднее	среднее	среднее спец.	высшее	до 250 руб.	250-400 руб.	более 400 руб.	Москва+СПб	мегаполисы	большие города	малые города	село	
Доли групп в населении (%)	100	18	9	15	12	17	14	27	56	46	54	33	33	34	20	31	35	14	31	27	39	9	9	20	34	27	
ЕСЛИ БЫ ОЧЕРЕДНЫЕ ПРЕЗИДЕНТСКИЕ ВЫБОРЫ ПРОВОДИЛИСЬ В БЛИЖАЙШЕЕ ВОСКРЕСЕНЬЕ, ЗА КОГО ИЗ ПЕРЕЧИСЛЕННЫХ КАНДИДАТОВ ВЫ БЫ СКОРЕЕ ВСЕГО ПРОГОЛОСОВАЛИ?																											
Г.Зюганов	18	100	0	0	0	0	7	15	22	19	17	8	14	31	32	17	13	12	18	20	17	10	16	17	13	28	
Е.Примаков	17	0	0	0	0	100	16	19	17	15	19	14	16	21	15	15	20	17	15	18	17	19	13	20	15	17	
Ю.Лужков	15	0	0	100	0	0	25	18	11	15	15	17	16	12	11	15	17	17	12	13	17	30	9	16	15	11	
Г.Явлинский	12	0	0	0	100	0	14	13	12	12	12	11	15	10	6	11	13	22	10	11	14	12	20	12	14	8	
А.Лебедь	9	0	100	0	0	0	9	11	8	11	7	11	10	5	8	9	8	9	9	8	10	4	13	9	9	8	
В.Жириновский	5	0	0	0	0	0	6	5	5	7	3	9	5	1	3	7	5	2	8	4	3	4	3	4	5	7	
В.Черномырдин	1	0	0	0	0	0	1	1	0	1	1	1	0	0	0	0	1	2	0	1	1	0	0	2	1	0	
против всех	7	0	0	0	0	0	8	6	8	7	8	10	6	6	6	9	7	6	10	6	6	7	10	7	9	5	
я бы не участвовал/-а/ в выборах	6	0	0	0	0	0	5	5	7	6	7	8	7	4	7	8	6	5	7	7	6	8	7	4	9	4	
затрудняюсь ответить	10	0	0	0	0	0	9	8	10	9	12	12	10	9	12	10	10	9	11	12	9	6	10	11	12	11	

	Население	Голосовали бы в 1-м туре за...					Адаптация				Пол		Возраст			Образование				Доход на чл. семьи			Тип места жительства				
		Зюганова	Лебеда	Лужкова	Явлинского	Примакова	оптимисты	адаптированные пессимисты	неадаптирован. пессимисты	мужчины	женщины	18-35 лет	36-50 лет	старше 50 лет	неполное среднее	среднее	среднее спец.	высшее	до 250 руб.	250-400 руб.	более 400 руб.	Москва+СПб	мегаполисы	большие города	малые города	село	
Доли групп в населении (%)	100	18	9	15	12	17	14	27	56	46	54	33	33	34	20	31	35	14	31	27	39	9	9	20	34	27	

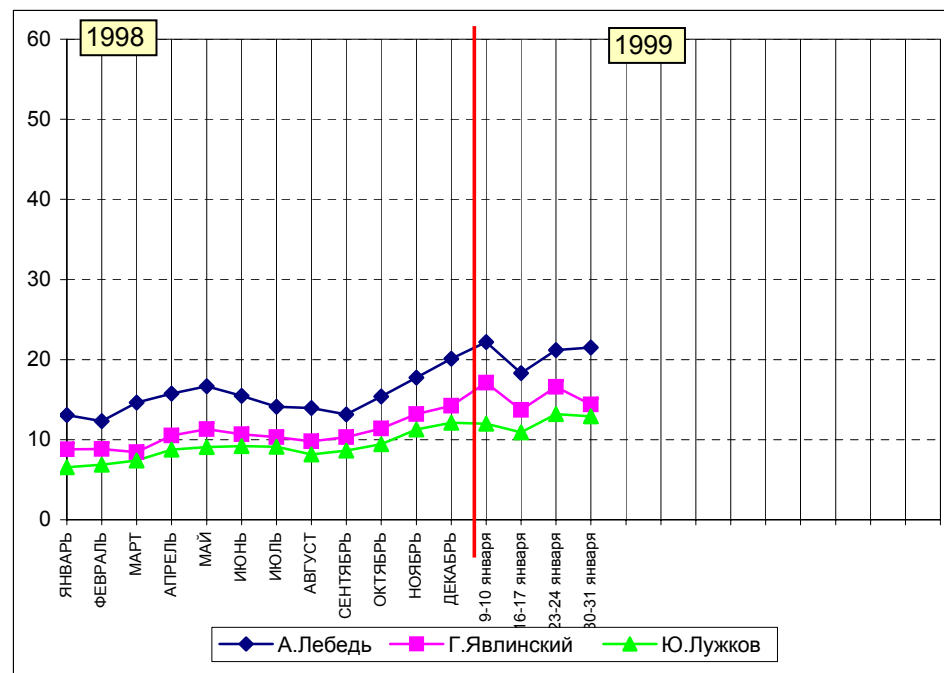
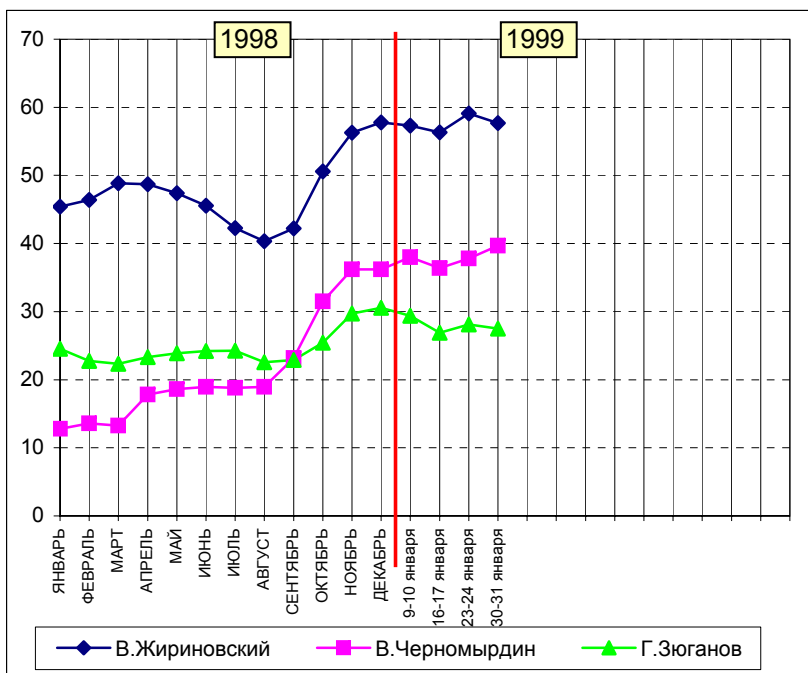
НАЗОВИТЕ, ПОЖАЛУЙСТА, ТЕХ ПОЛИТИКОВ, ЧЬЕ ИЗБРАНИЕ НА ПОСТ ПРЕЗИДЕНТА РОССИИ У ВАС ЛИЧНО НЕ ВЫЗВАЛО БЫ СЕРЬЕЗНЫХ ВОЗРАЖЕНИЙ.

Е.Примаков	31	35	21	34	35	62	40	33	28	30	32	25	31	37	32	27	32	35	26	33	33	39	35	33	30	26
Ю.Лужков	25	11	20	68	30	29	36	28	21	25	25	26	25	24	18	24	26	33	19	21	31	55	23	17	25	21
Г.Явлинский	21	10	13	22	70	24	27	23	18	21	21	21	22	20	10	19	24	30	17	16	28	36	26	17	22	15
Г.Зюганов	19	61	10	9	7	20	13	19	22	20	18	13	16	29	25	18	19	15	19	21	19	17	20	16	15	28
А.Лебедь	15	11	69	16	11	11	20	15	15	19	12	16	16	13	14	15	16	15	14	17	15	13	17	12	17	15
В.Жириновский	6	3	8	3	2	5	7	6	6	8	4	9	6	3	5	8	6	3	7	7	4	8	6	4	6	6
В.Черномырдин	4	1	3	6	3	4	9	3	3	4	3	6	3	2	1	3	5	5	3	3	4	4	7	6	2	2
возражаю против всех	9	2	1	1	2	1	6	8	11	9	10	10	11	7	10	12	8	8	13	9	7	11	9	8	11	8
затрудняюсь ответить	12	8	5	4	2	5	7	9	14	10	14	13	12	11	18	11	11	7	17	12	9	3	7	9	12	19

	ЯНВАРЬ	ФЕВРАЛЬ	МАРТ	АПРЕЛЬ	МАЙ	ИЮНЬ	ИЮЛЬ	АВГУСТ	СЕНТЯБРЬ	ОКТЯБРЬ	НОЯБРЬ	ДЕКАБРЬ	9-10 января	16-17 января	23-24 января	30-31 января																	
--	--------	---------	------	--------	-----	------	------	--------	----------	---------	--------	---------	-------------	--------------	--------------	--------------	--	--	--	--	--	--	--	--	--	--	--	--	--	--	--	--	--

А ЗА КОГО БЫ ВЫ НЕ СТАЛИ ГОЛОСОВАТЬ НИ ПРИ КАКИХ ОБСТОЯТЕЛЬСТВАХ? (любое число ответов)

В.Жириновский	45	46	49	49	47	46	42	40	42	51	56	58	57	56	59	58																						
В.Черномырдин	13	14	13	18	19	19	19	19	23	32	36	36	38	36	38	40																						
Г.Зюганов	25	23	22	23	24	24	24	23	23	25	30	31	29	27	28	28																						
А.Лебедь	13	12	15	16	17	15	14	14	13	15	18	20	22	18	21	22																						
Г.Явлинский	9	9	8	11	11	11	10	10	10	11	13	14	17	14	17	14																						
Ю.Лужков	7	7	7	9	9	9	9	8	9	9	11	12	12	11	13	13																						
Е.Примаков													7	8	9	8																						
Б.Ельцин	37	39	39	44	48	51	56	57	64	66																												
Б.Немцов	10	12	11	15	16	16	15	15	17	17																												
Г.Селезнёв													9	13	15																							
затрудняюсь ответить	13	14	13	11	11	12	11	11	9	14	20	20	20	21	19	18																						



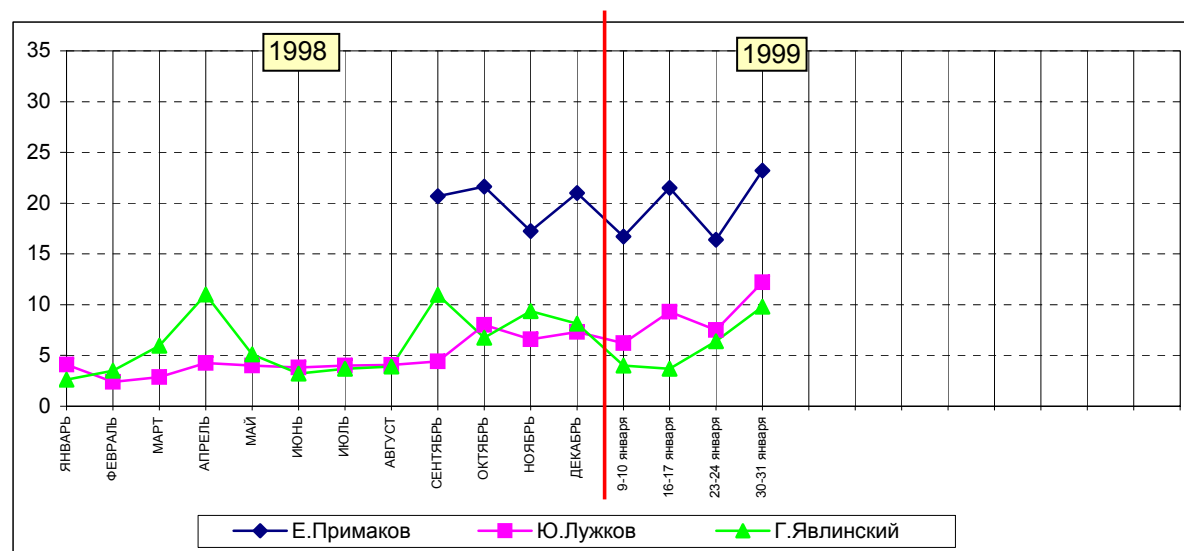
	Население	Голосовали бы в 1-м туре за...					Адаптация				Пол		Возраст			Образование				Доход на чл. семьи			Тип места жительства				
		Зюганова	Лебедя	Лужкова	Явлинского	Примакова	оптимисты	адаптированные пессимисты	неадаптирован. пессимисты	мужчины	женщины	18-35 лет	36-50 лет	старше 50 лет	неполное среднее	среднее	среднее спец.	высшее	до 250 руб.	250-400 руб.	более 400 руб.	Москва+СПб	мегаполисы	большие города	малые города	село	
Доли групп в населении (%)	100	18	9	15	12	17	14	27	56	46	54	33	33	34	20	31	35	14	31	27	39	9	9	20	34	27	

А ЗА КОГО БЫ ВЫ НЕ СТАЛИ ГОЛОСОВАТЬ НИ ПРИ КАКИХ ОБСТОЯТЕЛЬСТВАХ?

В.Жириновский	58	65	55	69	66	74	57	59	58	55	60	51	58	64	48	56	62	66	51	60	62	67	60	62	54	56
В.Черномырдин	40	51	43	34	42	46	27	41	43	40	40	31	42	45	38	37	42	42	37	38	43	49	30	35	39	44
Г.Зюганов	28	0	44	36	39	29	38	29	24	30	25	33	29	21	18	28	29	36	20	24	35	50	33	27	30	16
А.Лебедь	22	19	1	29	20	27	22	21	22	23	20	21	23	20	16	20	25	23	18	18	26	40	15	23	19	19
Г.Явлинский	14	18	16	13	1	13	13	12	15	17	12	15	13	15	14	16	14	12	13	13	16	23	14	13	15	12
Ю.Лужков	13	20	11	0	10	13	7	12	15	15	11	11	14	14	12	14	13	11	13	12	14	12	12	11	15	12
Е.Примаков	8	7	8	6	6	1	5	5	10	9	7	10	8	6	7	10	9	4	9	6	8	14	4	6	10	7
затрудняюсь ответить	18	13	6	10	6	6	15	18	17	17	18	18	18	17	28	18	14	11	24	19	12	8	10	14	22	21

Лидеры как ньюсмейкеры

	ЯНВАРЬ	ФЕВРАЛЬ	МАРТ	АПРЕЛЬ	МАЙ	ИЮНЬ	ИЮЛЬ	АВГУСТ	СЕНТЯБРЬ	ОКТАБРЬ	НОЯБРЬ	ДЕКАБРЬ	9-10 января	16-17 января	23-24 января	30-31 января																																	
СКАЖИТЕ, ПОЖАЛУЙСТА, ДЕЙСТВИЯ И ВЫСКАЗЫВАНИЯ КАКИХ ПОЛИТИКОВ ЗА ПОСЛЕДнюю НЕДЕЛЮ ПРИВЛЕКЛИ ВАШЕ ВНИМАНИЕ, ЗАПОМНИЛИСЬ ВАМ? (респонденты сами называют фамилии)																																																	
Е.Примаков									21	22	17	21	17	22	16	23																																	
Ю.Лужков	4	2	3	4	4	4	4	4	4	8	7	7	6	9	8	12																																	
Г.Явлинский	3	4	6	11	5	3	4	4	11	7	9	8	4	4	6	10																																	
А.Лебедь	2	3	2	3	8	7	5	5	7	5	4	3	2	4	10	8																																	
Г.Зюганов	4	6	5	13	8	6	6	7	11	8	11	8	6	8	9	7																																	
В.Жириновский	5	13	19	13	8	5	4	5	11	4	5	6	4	5	5	4																																	
Г.Селезнев	1	1	2	2	1	1	1	1	1	3	3	3	2	3	2	3																																	
другой	34	34	37	27	22	18	18	23	27	12	14	16	11	14	10	8																																	
никто, затрудняюсь ответить	59	55	48	44	53	62	63	57	46	53	54	53	64	57	56	49																																	



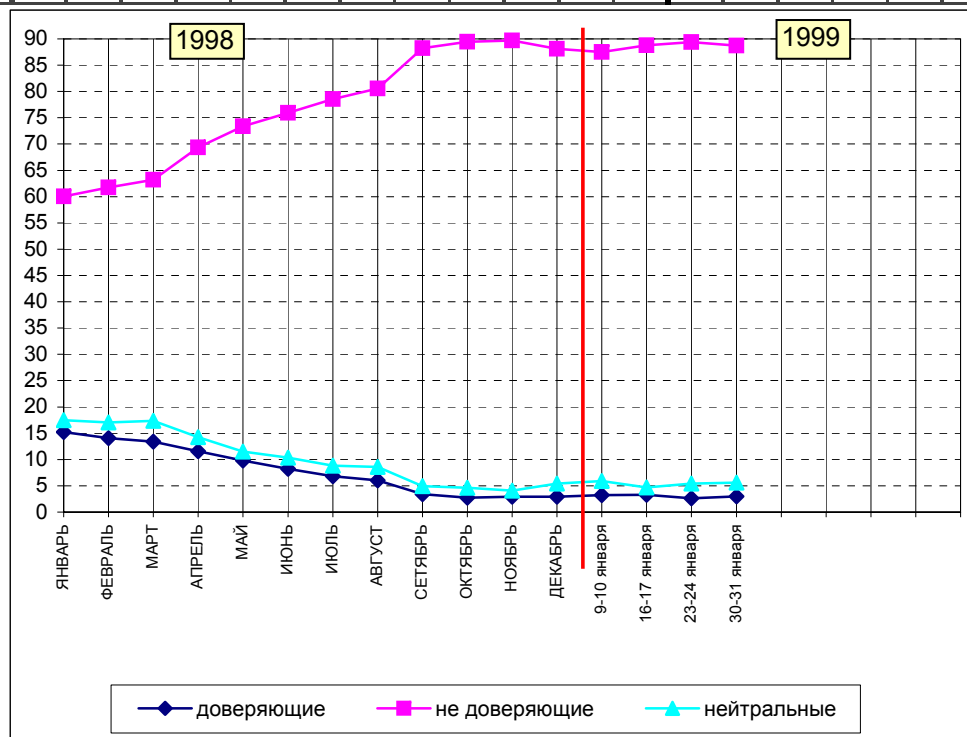
	Население	Голосовали бы в 1-м туре за...					Адаптация				Пол		Возраст			Образование				Доход на чл. семьи			Тип места жительства				
		Зюганова	Лебеда	Лужкова	Явлинского	Примакова	оптимисты	адаптированные пессимисты	неадаптирован. пессимисты	мужчины	женщины	18-35 лет	36-50 лет	старше 50 лет	неполное среднее	среднее	среднее спец.	высшее	до 250 руб.	250-400 руб.	более 400 руб.	Москва+СПб	мегаполисы	большие города	малые города	село	
Доли групп в населении (%)	100	18	9	15	12	17	14	27	56	46	54	33	33	34	20	31	35	14	31	27	39	9	9	20	34	27	

СКАЖИТЕ, ПОЖАЛУЙСТА, ДЕЙСТВИЯ И ВЫСКАЗЫВАНИЯ КАКИХ ПОЛИТИКОВ ЗА ПОСЛЕДнюю НЕДЕЛЮ ПРИВЛЕКЛИ ВАШЕ ВНИМАНИЕ, ЗАПОМНИЛИСЬ ВАМ?

Е.Примаков	23	30	17	18	23	39	16	26	24	25	22	12	26	31	25	20	22	30	23	30	20	15	24	19	23	30
Ю.Лужков	12	11	9	27	15	12	14	17	10	13	12	10	14	13	7	9	16	18	8	13	14	21	8	6	14	13
Г.Явлинский	10	10	8	7	29	7	10	11	9	11	9	6	12	11	8	10	9	15	10	9	10	9	11	8	11	10
А.Лебедь	8	5	30	8	12	6	8	13	7	10	7	9	9	7	4	10	9	10	7	7	10	7	16	8	8	8
Г.Зюганов	7	26	1	2	3	6	3	8	9	8	7	2	7	13	11	6	7	5	6	8	8	3	10	5	5	12
В.Жириновский	4	3	11	1	3	4	4	6	3	5	4	6	4	3	2	6	4	5	4	4	4	3	4	3	5	5
Г.Селезнев	3	5	2	4	1	4	2	4	3	3	3	1	4	4	3	2	3	4	3	3	3	2	1	2	3	5
Б.Ельцин	1	2	2	1	1	3	2	2	1	1	1	1	1	1	1	1	1	2	1	2	1	0	0	1	2	1
Е.Гайдар	1	0	2	1	0	1	2	1	1	1	1	2	1	0	0	2	1	2	1	1	1	1	2	1	1	0
Б.Немцов	1	1	0	0	0	0	1	0	1	1	1	1	1	0	0	1	0	1	1	1	0	0	1	0	1	1
В.Анпилов	1	1	1	0	0	1	0	1	0	0	1	1	1	0	0	1	1	1	0	0	1	0	1	1	1	0
другой	4	4	3	3	5	8	4	4	5	6	3	2	5	6	5	4	6	3	3	5	5	2	3	5	5	5
никто, затрудняюсь ответить	49	39	42	49	41	41	52	40	52	44	53	60	45	42	54	52	48	38	53	46	48	55	47	58	47	44

Б. Ельцин

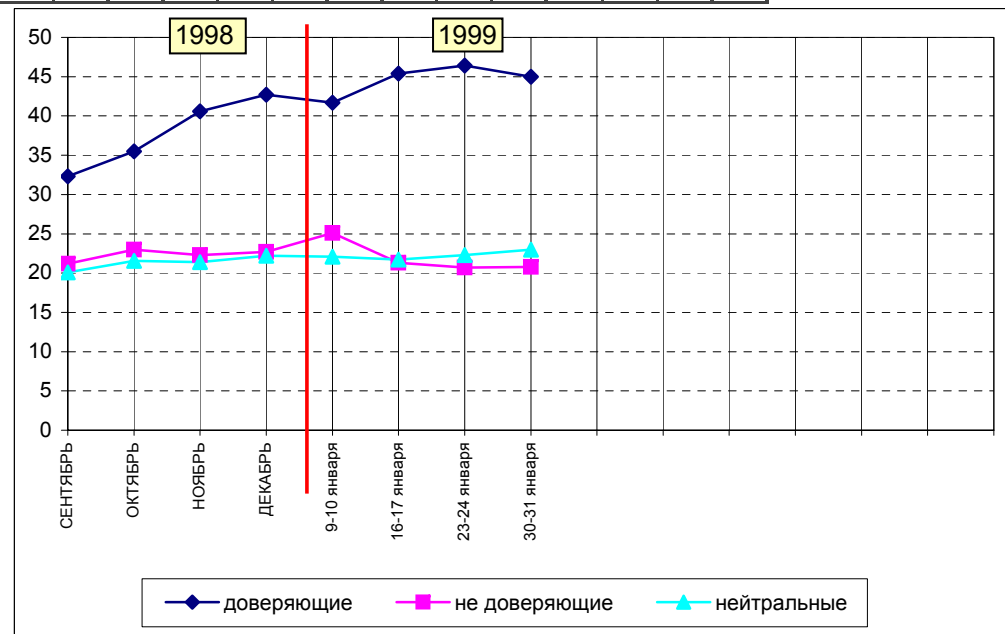
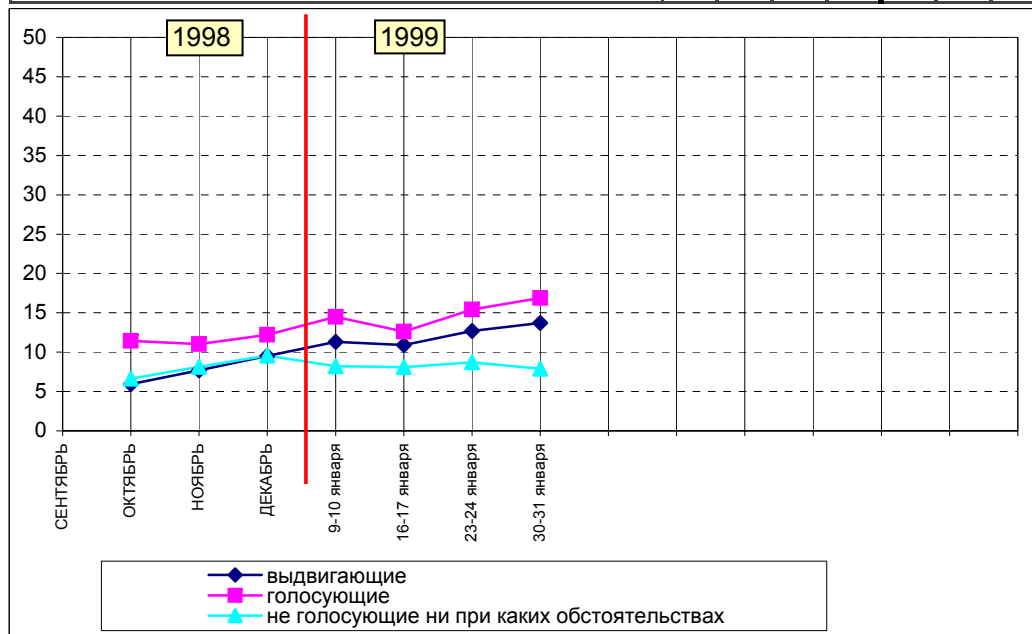
	ЯНВАРЬ	ФЕВРАЛЬ	МАРТ	АПРЕЛЬ	МАЙ	ИЮНЬ	ИЮЛЬ	АВГУСТ	СЕТЯБРЬ	ОКТЯБРЬ	НОЯБРЬ	ДЕКАБРЬ	9-10 января	16-17 января	23-24 января	30-31 января
доверяющие	15	14	13	12	10	8	7	6	3	3	3	3	3	3	3	3
не доверяющие	60	62	63	69	73	76	79	81	88	89	90	88	88	89	89	89
нейтральные	17	17	17	14	12	10	9	9	5	5	4	5	6	5	5	6



Е. Примаков



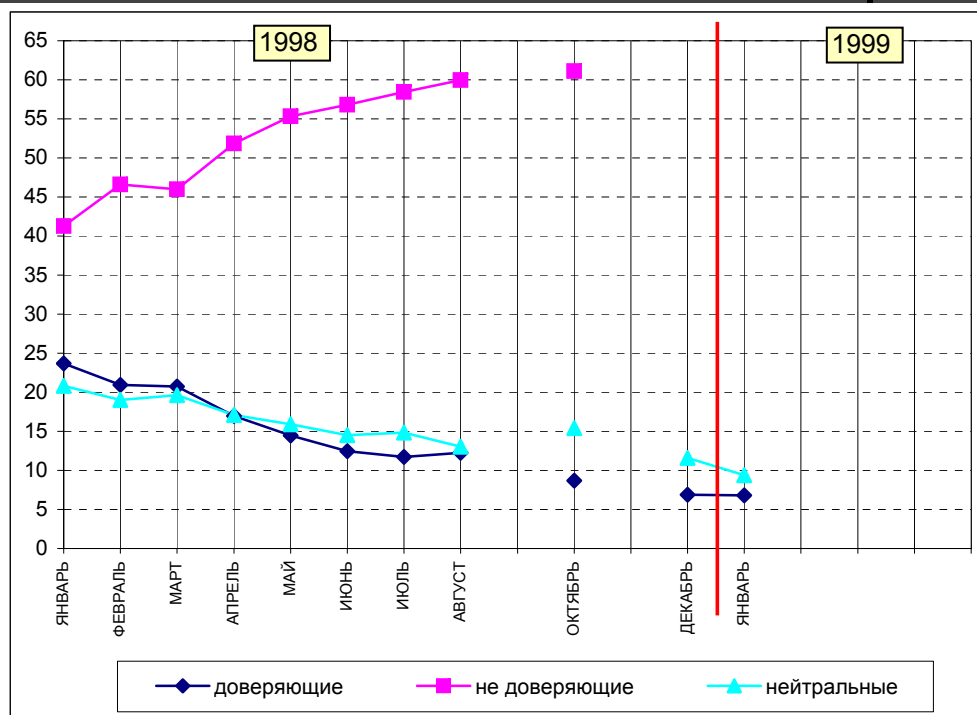
	СЕНТЯБРЬ	ОКТЯБРЬ	НОЯБРЬ	ДЕКАБРЬ	9-10 января	16-17 января	23-24 января	30-31 января
выдвигающие		6	8	10	11	11	13	14
голосующие		11	11	12	15	13	15	17
не голосующие ни при каких обстоятельствах		7	8	10	8	8	9	8
доверяющие	32	35	41	43	42	45	46	45
не доверяющие	21	23	22	23	25	21	21	21
нейтральные	20	22	21	22	22	22	22	23



Итоги месяца

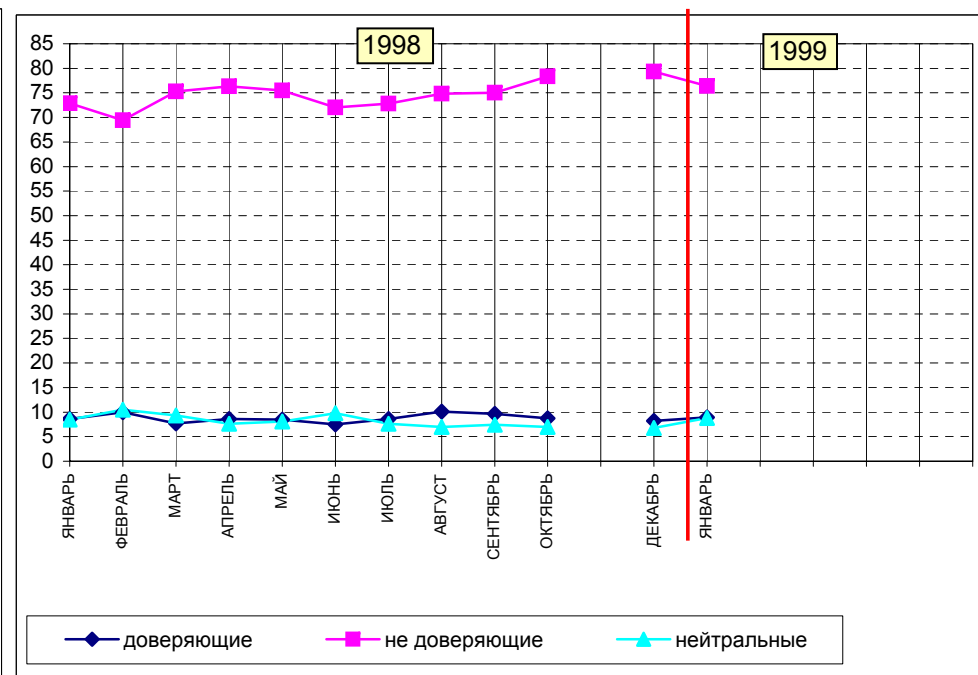
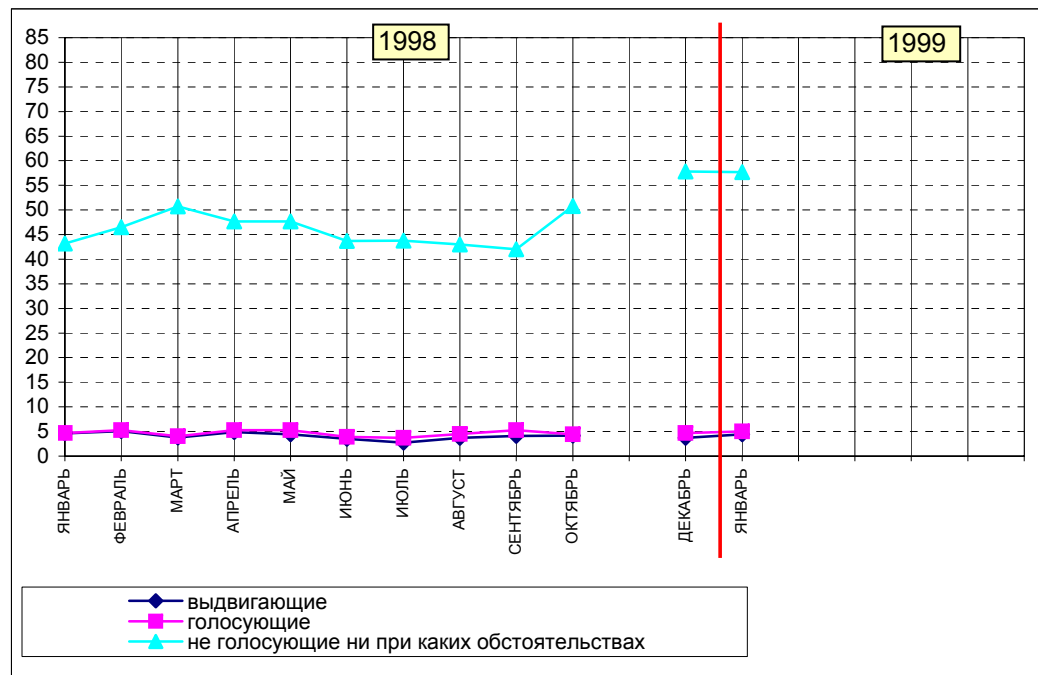
Б. Немцов

	ЯНВАРЬ	ФЕВРАЛЬ	МАРТ	АПРЕЛЬ	МАЙ	ИЮНЬ	ИЮЛЬ	АВГУСТ		ОКТАБРЬ	ДЕКАБРЬ	ЯНВАРЬ							
доверяющие	24	21	21	17	14	12	12	12		9	7	7							
не доверяющие	41	47	46	52	55	57	58	60		61	69	70							
нейтральные	21	19	20	17	16	15	15	13		15	12	9							



В. Жириновский

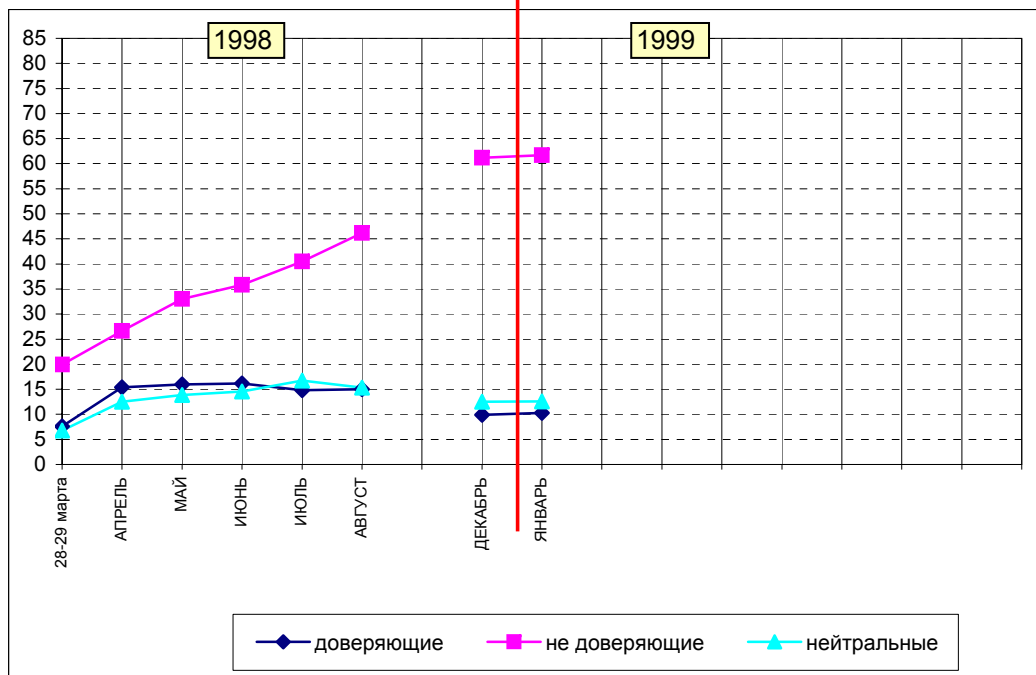
	ЯНВАРЬ	ФЕВРАЛЬ	МАРТ	АПРЕЛЬ	МАЙ	ИЮНЬ	ИЮЛЬ	АВГУСТ	СЕНТЯБРЬ	ОКТАБРЬ	ДЕКАБРЬ	ЯНВАРЬ					
выдвигающие	5	5	4	5	4	4	3	4	4	4	4	4					
голосующие	5	5	4	5	5	4	4	5	5	4	5	5					
не голосующие ни при каких обстоятельствах	43	47	51	48	48	44	44	43	42	51	58	58					
доверяющие	9	10	8	9	9	8	9	10	10	9	8	9					
не доверяющие	73	69	75	76	76	72	73	75	75	78	79	76					
нейтральные	9	11	9	8	8	10	8	7	7	7	7	9					



С. Кириенко



	28-29 марта	АПРЕЛЬ	МАЙ	ИЮНЬ	ИЮЛЬ	АВГУСТ		ДЕКАБРЬ	ЯНВАРЬ										
доверяющие	8	15	16	16	15	15		10	10										
не доверяющие	20	27	33	36	41	46		61	62										
нейтральные	7	13	14	15	17	15		13	13										



Е. Гайдар

	ДЕКАБРЬ	ЯНВАРЬ																		
доверяющие	3	4																		
не доверяющие	80	78																		
нейтральные	5	6																		



А. Чубайс

	ЯНВАРЬ	ФЕВРАЛЬ	МАРТ	ДЕКАБРЬ	ЯНВАРЬ															
доверяющие	5	5	5	3	3															
не доверяющие	77	73	74	84	85															
нейтральные	5	8	8	5	3															



Тематические вопросы

	Население	Голосовали бы в 1-м туре за...					Адаптация			Пол		Возраст			Образование				Доход на чл. семьи			Тип места жительства				
		Зюганова	Лебеда	Лужкова	Явлинского	Примакова	оптимисты	адаптированные пессимисты	неадаптирован. пессимисты	мужчины	женщины	18-35 лет	36-50 лет	старше 50 лет	неполное среднее	среднее	среднее спец.	высшее	до 250 руб.	250-400 руб.	более 400 руб.	Москва+СПб	мегаполисы	большие города	малые города	село
Доли групп в населении (%)	100	18	9	15	12	17	14	27	56	46	54	33	33	34	20	31	35	14	31	27	39	9	9	20	34	27

Предложение Примакова "о перемирии"

НА ПРОШЛОЙ НЕДЕЛЕ Е.ПРИМАКОВ НАПРАВИЛ В ГОСУДАРСТВЕННУЮ ДУМУ ПИСЬМО С ПРЕДЛОЖЕНИЕМ УСТАНОВИТЬ ДО ВЫБОРОВ СВОЕОБРАЗНЫЙ МИР МЕЖДУ ПРЕЗИДЕНТОМ, ПРАВИТЕЛЬСТВОМ И ПАРЛАМЕНТОМ. ВЫ ЗНАЕТЕ ОБ ЭТОМ, ЧТО-ТО СЛЫШАЛИ ИЛИ СЛЫШИТЕ ВПЕРВЫЕ?

да, знаю	32	41	22	31	40	43	31	36	31	38	27	23	31	42	30	27	34	45	27	32	37	40	33	30	32	32
что-то слышал/-а/	23	27	26	24	18	21	20	25	22	23	22	20	23	24	27	22	21	22	23	22	23	24	21	25	19	25
слышу впервые	43	29	50	43	39	33	46	37	44	36	48	54	44	30	40	47	44	31	47	44	37	35	44	40	47	41
затрудняюсь ответить	3	2	2	3	3	3	3	3	2	3	3	2	2	4	4	4	1	2	3	2	3	2	2	5	2	2

КАК ВЫ ОТНОСИТЕСЬ К ЭТОЙ ИНИЦИАТИВЕ Е.ПРИМАКОВА - ОДОБРЯЕТЕ ИЛИ НЕ ОДОБРЯЕТЕ?

одобряю	58	63	52	62	62	71	60	62	56	55	60	53	57	63	62	55	57	58	58	57	58	61	49	55	55	64
не одобряю	13	14	16	11	16	7	12	14	13	18	8	15	12	12	7	13	15	16	13	12	13	16	19	13	13	9
затрудняюсь ответить	30	22	32	27	23	21	28	24	31	27	32	33	32	25	32	32	28	26	30	31	29	23	32	32	32	27

	Население	Голосовали бы в 1-м туре за...					Адаптация				Пол		Возраст			Образование				Доход на чл. семьи			Тип места жительства				
		Зюганова	Лебеда	Лужкова	Явлинского	Примакова	оптимисты	адаптированные пессимисты	неадаптирован. пессимисты	мужчины	женщины	18-35 лет	36-50 лет	старше 50 лет	неполное среднее	среднее	среднее спец.	высшее	до 250 руб.	250-400 руб.	более 400 руб.	Москва+СПб	мегаполисы	большие города	малые города	село	
Доли групп в населении (%)	100	18	9	15	12	17	14	27	56	46	54	33	33	34	20	31	35	14	31	27	39	9	9	20	34	27	

О договоре между Россией и Украиной

НА ПРОШЛОЙ НЕДЕЛЕ РОССИЙСКИЕ ПОЛИТИКИ ОБСУЖДАЛИ ДОГОВОР МЕЖДУ РОССИЕЙ И УКРАИНОЙ. ОДНИ ГОВОРИЛИ, ЧТО НЕОБХОДИМО УТВЕРДИТЬ ДОГОВОР. ДРУГИЕ ВОЗРАЖАЛИ ПРОТИВ ЕГО УТВЕРЖДЕНИЯ. ЕСЛИ ВЫ СЛЫШАЛИ ОБ ЭТОМ, ТО КАКАЯ ТОЧКА ЗРЕНИЯ ВАМ БЛИЖЕ - ЗА ИЛИ ПРОТИВ УТВЕРЖДЕНИЯ РОССИЙСКО-УКРАИНСКОГО ДОГОВОРА?

не слышал об этом	25	19	29	29	18	22	30	21	25	21	28	35	26	14	24	26	27	17	31	22	22	17	23	27	24	27
за	51	64	44	48	51	52	44	53	52	50	51	39	49	63	58	48	48	53	49	52	50	48	49	44	48	59
против	13	10	14	16	19	16	15	16	12	19	9	13	14	13	8	14	14	17	11	12	16	25	14	17	12	8
затрудняюсь ответить	11	7	12	7	12	9	10	11	11	10	12	13	11	10	10	12	11	12	10	13	12	10	14	12	15	6

	Население		Голосовали бы в 1-м туре за...					Адаптация				Пол		Возраст			Образование				Доход на чл. семьи			Тип места жительства				
	31 октября - 1 ноября 1998 г.	30-31 января 1999 г.	Зюганова	Лебеда	Лужкова	Явлинского	Примакова	оптимисты	адаптированные	пессимисты	неадаптирован. пессимисты	мужчины	женщины	18-35 лет	36-50 лет	старше 50 лет	неполное среднее	среднее	среднее спец.	высшее	до 250 руб.	250-400 руб.	более 400 руб.	Москва+СПб	мегаполисы	большие города	малые города	село
Доли групп в населении (%)	100		18	9	15	12	17	14	27	56	46	54	33	33	34	20	31	35	14	31	27	39	9	9	20	34	27	

Партии и выборы в Думу

СКАЖИТЕ, ПОЖАЛУЙСТА, ПРЕДСТАВИТЕЛЕЙ КАКИХ ИЗ ПЕРЕЧИСЛЕННЫХ ПАРТИЙ /ПОЛИТИЧЕСКИХ БЛОКОВ, ДВИЖЕНИЙ/ ВЫ БЫ ХОТЕЛИ ВИДЕТЬ В ГОСУДАРСТВЕННОЙ ДУМЕ? (любое число ответов)																											
Движение "Яблоко" (Г.Явлинский)	27	31	16	30	28	86	36	40	36	26	30	31	29	35	28	17	27	36	44	27	28	35	41	37	24	34	25
Коммунистическая партия РФ (Г.Зюганов)	31	31	87	18	16	12	31	20	29	35	34	28	18	27	46	42	28	28	26	30	35	30	20	25	26	28	43
Движение "Отечество" (Ю.Лужков)	24	29	14	18	75	33	34	43	32	25	29	29	31	29	28	18	25	33	44	23	27	35	58	26	22	32	22
Народно-республиканская партия (А.Лебедь)	21	17	12	68	14	15	16	18	18	16	21	13	20	20	12	14	17	17	19	17	18	16	14	20	18	18	16
Аграрная партия (М.Лапшин)	12	12	23	10	12	14	13	8	16	12	16	9	10	13	14	10	10	14	16	12	16	11	10	14	8	11	18
Блок "Е.Лахова, Э.Памфилова, И.Хакамада" *	15	11	9	6	12	19	19	12	17	8	8	14	12	11	11	8	11	11	16	8	12	13	19	18	6	12	10
"Народовластие" (Н.Рыжков)	10	10	22	6	7	6	17	6	13	10	10	9	5	7	17	10	7	12	12	8	11	11	16	12	10	9	9
Либерально-демократическая партия России (В.Жириновский)	10	9	5	13	6	5	6	15	9	8	13	6	15	9	4	7	11	9	8	12	9	7	10	5	7	10	11
Партия самоуправления трудящихся (Св.Федоров)	11	9	6	8	11	18	14	9	12	8	8	10	9	10	9	5	7	13	12	5	9	13	19	13	6	10	6
Блок "Новая сила" (С.Кириенко)	-	8	2	7	14	14	10	15	8	7	9	8	10	9	5	2	8	9	14	7	8	10	11	18	6	9	5
"Наш дом - Россия" (В.Черномырдин)	8	6	1	6	9	8	9	10	7	5	7	6	9	6	4	3	6	7	8	6	4	7	8	5	8	7	4
"Россия молодая" (Б.Немцов) **	16	6	2	6	7	9	7	10	5	5	5	6	10	5	3	3	7	5	11	5	7	5	7	10	6	6	3
"Демократический выбор России" (Е.Гайдар)	7	4	0	5	4	10	5	8	5	3	4	4	6	4	2	1	3	4	11	2	2	7	8	11	3	4	2
"Трудовая Россия" (В.Анпилов)	4	3	4	2	3	2	4	3	3	3	4	3	4	3	2	3	3	4	2	3	4	3	3	4	2	4	3
Блок "Правое дело" (А.Чубайс)	-	2	0	3	2	4	2	4	2	2	3	2	3	3	1	1	2	2	5	1	1	4	3	7	1	2	1
Конгресс русских общин (Д.Рагозин)	3	2	2	3	2	2	3	2	3	1	2	2	2	1	2	2	1	2	4	1	2	3	4	1	2	2	1
Русское национальное единство (А.Баркашов)	3	2	1	2	1	1	4	1	2	1	3	0	1	2	2	1	1	1	2	1	1	2	1	2	1	2	1
ни одной из перечисленных	5	7	2	2	2	3	4	5	6	9	7	7	8	8	6	9	7	8	5	9	8	6	5	7	9	9	5
затрудняюсь ответить	21	13	4	10	6	1	9	10	10	13	10	15	15	11	12	17	15	10	7	14	13	12	10	7	12	15	13

* - было "Женщины России" (Е.Лахова)

** - было "Россия молодая" и не было ""Новая сила" и "Правое дело"

	Население		Голосовали бы в 1-м туре за...					Адаптация			Пол		Возраст			Образование				Доход на чл. семьи			Тип места жительства				
	31 октября - 1 ноября 1998 г.	30-31 января 1999 г.	Зюганова	Лебеда	Лужкова	Явлинского	Примакова	оптимисты	адаптированные пессимисты	неадаптирован. пессимисты	мужчины	женщины	18-35 лет	36-50 лет	старше 50 лет	неполное среднее	среднее	среднее спец.	высшее	до 250 руб.	250-400 руб.	более 400 руб.	Москва+СПб	мегаполисы	большие города	малые города	село
Доли групп в населении (%)	100		18	9	15	12	17	14	27	56	46	54	33	33	34	20	31	35	14	31	27	39	9	9	20	34	27

ЕСЛИ БЫ ВЫБОРЫ В ГОСУДАРСТВЕННУЮ ДУМУ СОСТОЯЛИСЬ В БЛИЖАЙШЕЕ ВОСКРЕСЕНЬЕ, ЗА КАКУЮ ПАРТИЮ /ПОЛИТИЧЕСКИЙ БЛОК, ДВИЖЕНИЕ/ ВЫ БЫ ПРОГОЛОСОВАЛИ СКОРЕЕ ВСЕГО?

Коммунистическая партия РФ (Г.Зюганов)	23	22	83	5	7	3	18	12	18	28	25	20	10	18	38	37	20	19	17	22	25	22	14	19	21	18	33
Движение "Яблоко" (Г.Явлинский)	13	15	2	5	8	71	18	16	21	12	15	15	16	17	13	7	15	17	24	13	14	18	19	21	14	18	10
Движение "Отечество" (Ю.Лужков)	9	15	1	2	61	5	19	24	17	11	13	16	15	16	13	10	12	18	19	11	12	18	36	8	14	14	11
Народно-республиканская партия (А.Лебедь)	11	7	0	56	2	1	3	7	8	6	8	5	7	9	4	6	8	6	7	9	6	6	5	6	7	7	8
Либерально-демократическая партия России (В.Жириновский)	4	5	1	2	1	0	3	5	4	5	6	3	9	4	1	4	7	4	1	7	5	2	2	4	4	5	6
Блок "Е.Лахова, Э.Памфилова, И.Хакамада"	3	2	1	3	1	1	3	2	3	2	0	4	3	2	1	1	2	2	4	2	2	2	1	6	2	2	2
Аграрная партия (М.Лапшин)	1	2	3	2	2	2	4	1	2	2	2	1	2	2	2	1	2	2	3	3	2	1	0	2	1	1	5
Блок "Новая сила" (С.Кириенко)	-	2	0	2	2	2	2	3	1	2	2	2	3	1	1	0	2	2	2	2	1	2	1	7	2	1	1
Партия самоуправления трудящихся (Св.Федоров)	2	2	1	1	0	3	3	2	1	2	1	2	1	2	1	2	1	2	1	1	2	2	1	3	1	3	0
"Россия молодая" (Б.Немцов)	4	2	1	1	3	2	1	2	1	2	1	2	3	1	1	1	3	1	1	2	2	1	1	2	3	1	1
"Наш дом - Россия" (В.Черномырдин)	3	2	0	1	1	2	2	3	2	1	2	1	2	1	1	0	1	2	3	1	1	2	0	1	2	3	1
"Народовластие" (Н.Рыжков)	1	1	1	2	0	1	3	1	1	1	1	2	1	0	2	1	1	1	1	1	2	1	3	3	2	1	1
"Демократический выбор России" (Е.Гайдар)	1	1	0	0	1	1	2	1	1	0	1	1	1	1	0	0	1	1	1	0	0	1	1	0	1	1	1
Блок "Правое дело" (А.Чубайс)	-	1	0	0	0	0	1	1	1	0	1	0	1	0	0	0	0	1	1	1	0	1	1	1	0	0	0
Конгресс русских общин (Д.Рагозин)	0	0	1	0	0	0	0	0	1	0	0	1	0	0	1	1	0	0	1	0	1	0	0	0	0	0	1
"Трудовая Россия" (В.Анпилов)	1	0	0	0	1	1	0	0	0	0	1	0	1	0	0	0	0	1	0	0	0	0	0	0	1	0	0
Русское национальное единство (А.Баркашов)	1	0	0	0	0	0	1	0	0	0	0	0	0	0	0	0	0	0	0	0	0	0	0	0	0	0	0
ни за одну из перечисленных	8	8	2	3	2	5	5	6	7	10	8	9	9	9	7	9	7	9	7	10	8	7	7	8	10	9	6
затрудняюсь ответить	11	15	5	14	9	2	13	12	12	16	13	17	16	16	13	18	18	14	8	16	16	13	9	11	15	18	15

	Население		Голосовали бы в 1-м туре за...					Адаптация			Пол		Возраст			Образование				Доход на чл. семьи			Тип места жительства				
	31 октября - 1 ноября 1998 г.	30-31 января 1999 г.	Зюганова	Лебеда	Лужкова	Явлинского	Примакова	оптимисты	адаптированные пессимисты	неадаптирован. пессимисты	мужчины	женщины	18-35 лет	36-50 лет	старше 50 лет	неполное среднее	среднее	среднее спец.	высшее	до 250 руб.	250-400 руб.	более 400 руб.	Москва+СПб	мегаполисы	большие города	малые города	село
Доли групп в населении (%)	100		18	9	15	12	17	14	27	56	46	54	33	33	34	20	31	35	14	31	27	39	9	9	20	34	27

А ПРЕДСТАВИТЕЛЕЙ КАКИХ ИЗ ПЕРЕЧИСЛЕННЫХ ПАРТИЙ /ПОЛИТИЧЕСКИХ БЛОКОВ, ДВИЖЕНИЙ/ ВЫ БЫ НЕ ХОТЕЛИ ВИДЕТЬ В ГОСУДАРСТВЕННОЙ ДУМЕ? (любое число ответов)

Блок "Правое дело" (А.Чубайс)	-	35	48	42	36	38	40	26	37	38	38	33	28	39	38	31	30	40	40	34	34	38	38	29	40	33	37
Либерально-демократическая партия России (В.Жириновский)	34	34	41	25	47	37	44	28	36	35	29	37	31	33	37	26	29	39	40	28	32	40	47	44	39	26	32
"Демократический выбор России" (Е.Гайдар)	24	24	41	23	24	19	27	15	22	29	28	21	19	23	31	25	23	27	22	21	24	27	38	25	27	18	27
Русское национальное единство (А.Баркашов)	18	24	22	18	31	35	28	30	25	22	27	21	22	26	23	15	22	26	33	18	22	28	50	42	20	19	17
"Наш дом - Россия" (В.Черномырдин)	28	21	32	20	22	25	22	19	23	21	23	20	17	22	24	21	18	22	24	18	22	23	29	21	17	18	25
"Трудовая Россия" (В.Анпилов)	16	20	12	17	28	32	26	27	24	17	23	18	21	20	19	10	16	25	31	14	15	27	51	30	16	18	12
Коммунистическая партия РФ (Г.Зюганов)	18	16	2	20	25	25	14	22	18	13	17	14	24	14	9	6	16	17	24	12	11	20	34	25	16	14	8
Блок "Новая сила" (С.Кириенко)	-	15	26	18	12	11	17	14	14	16	19	11	12	15	17	15	13	17	13	14	13	16	14	13	22	11	15
"Россия молодая" (Б.Немцов)	12	12	19	12	10	12	13	13	11	13	14	10	12	12	12	9	10	13	17	10	9	15	25	11	11	10	11
Народно-республиканская партия (А.Лебедь)	7	9	11	2	13	6	11	10	8	10	10	8	11	9	7	6	9	12	7	9	8	10	15	14	10	5	9
Блок "Е.Лахова, Э.Памфилова, И.Хакамада"	4	8	10	9	7	6	10	9	6	8	11	5	7	7	9	7	7	10	7	8	9	6	13	7	10	7	6
Движение "Яблоко" (Г.Явлинский)	7	8	12	7	10	3	8	8	5	10	9	7	10	5	8	5	9	9	6	9	7	7	11	11	12	6	5
Конгресс русских общин (Д.Рагозин)	5	6	8	8	6	7	6	10	5	6	6	6	7	6	5	5	7	7	4	7	5	6	8	8	5	6	6
"Народовластие" (Н.Рыжков)	8	6	5	9	8	5	5	11	4	6	6	5	8	7	3	3	6	8	6	6	5	6	10	9	6	5	4
Движение "Отечество" (Ю.Лужков)	5	6	10	6	1	6	6	5	5	7	7	5	6	5	6	4	6	7	5	6	5	6	4	11	7	4	5
Аграрная партия (М.Лапшин)	4	5	6	5	4	5	4	7	4	5	6	3	6	5	4	3	6	5	4	6	4	4	6	10	5	4	4
Партия самоуправления трудящихся (Св.Федоров)	3	4	5	4	3	2	4	6	3	4	4	3	4	3	3	3	3	4	3	4	3	3	8	5	4	2	3
ни одной из перечисленных затрудняюсь ответить	4	5	1	4	2	2	2	2	3	7	5	5	6	7	3	5	6	5	4	6	6	4	3	9	3	7	4
	29	20	14	20	12	9	14	17	19	20	17	22	18	20	21	31	23	15	10	24	21	16	9	10	13	25	25

	Население	Голосовали бы в 1-м туре за...					Адаптация				Пол		Возраст			Образование				Доход на чл. семьи			Тип места жительства				
		Зюганова	Левбеда	Лужкова	Явлинского	Примакова	оптимисты	адаптированные пессимисты	неадаптирован. пессимисты	мужчины	женщины	18-35 лет	36-50 лет	старше 50 лет	неполное среднее	среднее	среднее спец.	высшее	до 250 руб.	250-400 руб.	более 400 руб.	Москва+СПб	мегаполисы	большие города	малые города	село	
Доли групп в населении (%)	100	18	9	15	12	17	14	27	56	46	54	33	33	34	20	31	35	14	31	27	39	9	9	20	34	27	

ЧТО ИЗ ПЕРЕЧИСЛЕННОГО ДЛЯ ВАС ВАЖНЕЕ ВСЕГО, КОГДА ВЫ РЕШАЕТЕ, ЗА КАКУЮ ПАРТИЮ (ПОЛИТИЧЕСКИЙ БЛОК) ГОЛОСОВАТЬ НА ВЫБОРАХ?
(не более трёх ответов)

практические дела партии (блока), опыт ее работы	42	40	42	53	47	43	50	43	40	44	40	45	42	38	32	40	45	54	40	44	42	54	41	42	43	37
личность лидера партии (блока)	37	32	44	46	53	41	39	39	36	37	38	36	37	39	33	33	40	47	31	36	44	52	49	37	34	32
программа партии (блока)	30	37	27	33	41	31	31	34	28	30	30	28	31	30	23	29	31	38	26	32	31	33	34	28	30	29
идейные позиции партии (блока)	21	25	15	17	32	28	24	21	20	23	19	23	21	19	11	20	24	30	18	21	24	23	25	23	17	22
состав партии (блока), кто входит в ее руководство, кто ее поддерживает	14	15	15	15	15	14	19	15	13	15	14	12	16	14	14	14	14	15	14	15	14	12	17	11	14	17
общественно-политическая обстановка в стране, соотношение политических сил	12	11	14	13	13	15	10	13	12	12	12	14	13	8	6	14	14	12	13	10	12	13	15	11	12	11
влияние, известность, массовость партии (блока)	9	10	7	9	9	13	9	10	9	9	9	7	10	9	8	7	11	8	10	10	8	6	6	7	10	11
общественное мнение о партии (блоке)	8	12	6	7	8	6	8	7	8	7	8	7	9	7	8	9	8	4	9	8	6	6	4	7	6	12
другое	1	1	1	2	0	1	1	1	2	2	1	2	1	1	1	2	1	0	2	1	1	1	2	1	2	1
затрудняюсь ответить	14	12	11	5	2	8	6	11	17	12	16	12	14	16	25	15	10	6	17	17	11	6	10	10	18	18

	Население		Голосовали бы в 1-м туре за...					Адаптация			Пол		Возраст			Образование				Доход на чл. семьи			Тип места жительства				
	7-8 марта 1998 г.	30-31 января 1999 г.	Зюганова	Лебеда	Лужкова	Явлинского	Примакова	оптимисты	адаптированные пессимисты	неадаптирован. пессимисты	мужчины	женщины	18-35 лет	36-50 лет	старше 50 лет	неполное среднее	среднее	среднее спец.	высшее	до 250 руб.	250-400 руб.	более 400 руб.	Москва+СПб	мегаполисы	большие города	малые города	село
Доли групп в населении (%)	100		18	9	15	12	17	14	27	56	46	54	33	33	34	20	31	35	14	31	27	39	9	9	20	34	27

Россия: оценки места в мире

КАК ВЫ ДУМАЕТЕ, КАКОЕ МЕСТО ПО УРОВНЮ ЭКОНОМИЧЕСКОГО РАЗВИТИЯ ЗАНИМАЕТ СЕГОДНЯ РОССИЯ СРЕДИ ДРУГИХ СТРАН МИРА?

находится в первой десятке	4	2	2	2	1	4	3	5	3	1	3	2	3	3	2	2	2	3	2	1	4	5	4	2	2	2	
находится в пределах между 10 и 50 местом	27	17	13	21	27	17	17	25	19	15	18	17	20	14	18	13	17	19	21	13	15	22	28	22	12	20	13
находится в пределах между 50 и 100 местом	27	28	23	23	34	35	31	34	33	25	30	27	32	28	26	21	29	29	38	27	30	28	32	27	31	26	29
находится в конце списка, среди наиболее отстающих	28	44	52	50	33	40	43	32	39	51	44	44	39	50	44	49	44	45	35	51	43	40	34	43	48	43	47
затрудняюсь ответить	15	8	10	5	5	4	6	4	7	9	6	10	7	6	11	15	9	5	4	8	10	7	1	4	8	9	10

КАК ВЫ ДУМАЕТЕ, КАКОЕ МЕСТО ПО МАТЕРИАЛЬНОМУ ПОЛОЖЕНИЮ НАСЕЛЕНИЯ ЗАНИМАЕТ РОССИЯ СРЕДИ ДРУГИХ СТРАН МИРА?

находится в первой десятке	2	1	1	0	0	1	1	2	1	1	1	1	1	1	1	1	1	1	1	1	1	1	2	1	0	1	
находится в пределах между 10 и 50 местом	20	10	13	11	13	9	11	15	12	8	12	9	11	9	11	8	11	9	15	7	8	15	17	13	7	10	9
находится в пределах между 50 и 100 местом	28	31	22	36	39	37	29	41	31	29	32	30	37	27	29	26	29	34	33	28	33	31	31	39	31	32	27
находится в конце списка, среди наиболее отстающих	35	51	56	49	42	48	52	38	51	54	50	51	45	57	51	51	52	51	49	58	49	47	49	44	55	48	54
затрудняюсь ответить	16	7	8	4	5	4	7	3	5	8	5	9	6	6	9	14	8	5	3	7	10	6	3	3	6	9	9

	Население	Голосовали бы в 1-м туре за...					Адаптация				Пол		Возраст			Образование				Доход на чл. семьи			Тип места жительства				
		Зюганова	Лебеда	Лужкова	Явлинского	Примакова	оптимисты	адаптированные пессимисты	неадаптирован. пессимисты	мужчины	женщины	18-35 лет	36-50 лет	старше 50 лет	неполное среднее	среднее	среднее спец.	высшее	до 250 руб.	250-400 руб.	более 400 руб.	Москва+СПб	мегаполисы	большие города	малые города	село	
Доли групп в населении (%)	100	18	9	15	12	17	14	27	56	46	54	33	33	34	20	31	35	14	31	27	39	9	9	20	34	27	

Россия: что нас ждёт и что делать?

КАК ВЫ ДУМАЕТЕ, УДАСТЯ ИЛИ НЕ УДАСТЯ В РОССИИ НАЛАДИТЬ НОРМАЛЬНУЮ, СТАБИЛЬНУЮ ЖИЗНЬ В БЛИЖАЙШИЕ 5-10 ЛЕТ?

удастся	40	34	44	50	39	45	57	46	32	39	40	45	37	37	34	38	42	45	39	38	41	43	45	33	38	43
не удастся	49	52	47	44	54	45	36	46	55	51	48	44	55	50	50	49	50	50	50	50	48	49	46	58	47	47
затрудняюсь ответить	11	14	10	6	7	9	7	9	13	10	12	11	9	14	17	13	9	6	11	12	11	9	9	9	15	10

А УДАСТЯ ИЛИ НЕ УДАСТЯ, ПО ВАШЕМУ МНЕНИЮ, В БЛИЖАЙШИЕ 5-10 ЛЕТ ДОБИТЬСЯ ВОЗРОЖДЕНИЯ РОССИИ КАК ВЕЛИКОЙ ДЕРЖАВЫ?

удастся	28	28	29	31	29	30	38	31	25	30	26	30	27	27	27	27	30	26	29	26	28	32	32	22	27	31
не удастся	58	57	62	60	62	56	51	58	61	58	58	57	60	57	51	56	60	66	56	60	59	58	53	68	57	55
затрудняюсь ответить	14	15	9	9	9	14	11	11	15	12	16	13	13	16	21	16	10	8	14	14	13	10	14	11	16	15

КАКАЯ ИЗ ДВУХ ЦЕЛЕЙ РАЗВИТИЯ РОССИИ В БЛИЖАЙШИЕ 5-10 ЛЕТ ПРЕДСТАВЛЯЕТСЯ ВАМ БОЛЕЕ ВАЖНОЙ - НАЛАДИТЬ НОРМАЛЬНУЮ, СТАБИЛЬНУЮ ЖИЗНЬ ИЛИ ДОБИТЬСЯ ВОЗРОЖДЕНИЯ РОССИИ КАК ВЕЛИКОЙ ДЕРЖАВЫ?

первая	73	65	74	80	79	79	75	76	72	70	76	73	76	71	72	70	75	78	71	73	75	74	78	77	72	71
вторая	18	25	23	16	15	15	20	18	18	21	16	20	16	18	16	19	20	14	20	18	17	23	20	16	16	19
затрудняюсь ответить	9	10	3	4	7	6	5	6	10	10	8	8	8	11	13	11	5	8	9	10	8	4	2	7	12	10

	Население	Голосовали бы в 1-м туре за...					Адаптация				Пол		Возраст			Образование				Доход на чл. семьи			Тип места жительства				
		Зюганова	Лебеда	Лужкова	Явлинского	Примакова	оптимисты	адаптированные пессимисты	неадаптирован. пессимисты	мужчины	женщины	18-35 лет	36-50 лет	старше 50 лет	неполное среднее	среднее	среднее спец.	высшее	до 250 руб.	250-400 руб.	более 400 руб.	Москва+СПб	мегаполисы	большие города	малые города	село	
Доли групп в населении (%)	100	18	9	15	12	17	14	27	56	46	54	33	33	34	20	31	35	14	31	27	39	9	9	20	34	27	

Что будет с ценами и с долларом?

СЕЙЧАС ПОЛИТИКИ И ЭКОНОМИСТЫ ПЫТАЮТСЯ ПРОГНОЗИРОВАТЬ РОСТ ЦЕН В ТЕЧЕНИЕ ГОДА. ОДНИ СЧИТАЮТ, ЧТО К КОНЦУ 1999 ГОДА ЦЕНЫ БУДУТ НЕ ОЧЕНЬ СИЛЬНО ОТДИЧАТЬСЯ ОТ НЫНЕШНИХ. ПО МНЕНИЮ ДРУГИХ. ЦЕНЫ ВЫРАСТУТ В НЕСКОЛЬКО РАЗ ПО СРАВНЕНИЮ С СЕГОДНЯШНИМИ.

С КАКИМ ИЗ ДВУХ МНЕНИЙ - С ПЕРВЫМ ИЛИ СО ВТОРЫМ - ВЫ СОГЛАСНЫ?

с первым	16	13	22	16	18	17	26	18	13	17	15	24	13	12	14	16	15	22	15	13	18	23	18	13	17	14
со вторым	76	77	73	80	79	78	67	76	79	75	77	69	81	79	75	76	79	73	79	79	73	73	77	81	75	75
затрудняюсь ответить	8	10	5	5	3	6	8	6	8	7	8	8	6	10	11	8	6	5	6	8	9	4	6	6	8	11

ЕСЛИ ВЫ СЧИТАЕТЕ, ЧТО ЦЕНЫ СИЛЬНО ВОЗРАСТУТ, ТО КАК ИМЕННО, ВО СКОЛЬКО РАЗ?

до двух раз	10	9	11	12	10	9	12	13	8	10	10	14	8	9	7	10	11	10	9	7	13	18	11	8	9	10
2 - 2.5 раза	38	37	39	41	45	40	40	40	37	41	35	38	43	34	31	38	40	43	39	42	36	36	43	34	42	36
3 - 3.5 раза	19	17	21	24	20	20	17	18	20	17	20	17	20	19	15	18	20	21	21	20	17	12	20	18	19	21
более 4-х раз	13	14	9	11	12	12	11	12	13	12	13	12	12	14	13	12	13	14	13	14	12	10	10	22	11	9

СКОЛЬКО, ПО ВАШИМ ПРОГНОЗАМ, БУДЕТ СТОИТЬ ДОЛЛАР К КОНЦУ 1999 ГОДА?

до 30 руб.	13	12	16	12	16	14	21	14	10	14	13	16	11	13	13	15	12	12	11	14	15	14	11	15	13	13
от 30 до 35 руб.	24	25	22	30	19	28	26	26	22	24	24	27	24	21	21	24	25	27	23	23	25	30	23	22	27	20
от 35 до 45 руб.	22	19	20	27	23	22	19	22	23	24	20	21	28	17	12	24	24	25	24	19	23	26	25	20	24	18
от 45 до 60 руб.	15	13	19	16	25	14	18	14	15	15	16	16	16	14	6	17	17	20	18	14	14	16	16	17	14	15
более 60 руб.	6	7	6	5	6	7	6	7	6	9	4	6	5	7	6	5	7	8	8	7	4	1	8	7	6	7

	Население		Голосовали бы в 1-м туре за...					Адаптация			Пол		Возраст			Образование				Доход на чл. семьи			Тип места жительства				
	31 октября - 1 ноября 1998 г.	30-31 января 1999 г.	Зюганова	Лебеда	Лужкова	Явлинского	Примакова	оптимисты	адаптированные пессимисты	неадаптирован. пессимисты	мужчины	женщины	18-35 лет	36-50 лет	старше 50 лет	неполное среднее	среднее	среднее спец.	высшее	до 250 руб.	250-400 руб.	более 400 руб.	Москва+СПб	мегаполисы	большие города	малые города	село
Доли групп в населении (%)	100		18	9	15	12	17	14	27	56	46	54	33	33	34	20	31	35	14	31	27	39	9	9	20	34	27

Доходы и сбережения

ИЗМЕНИЛИСЬ ЛИ ВАШИ ДОХОДЫ /ДОХОДЫ ВАШЕЙ СЕМЬИ/ ЗА ПОСЛЕДНИЙ ГОД, И ЕСЛИ ДА, ТО В КАКУЮ СТОРОНУ - ОНИ ВЫРОСЛИ ИЛИ СОКРАТИЛИСЬ?

остались без изменения	42	27	28	28	23	25	28	26	28	26	28	26	26	23	32	34	27	24	24	21	29	30	25	19	25	27	32
выросли	12	8	6	10	11	8	8	16	9	5	8	8	11	6	6	7	6	8	10	4	6	11	9	8	8	7	7
сократились	44	64	65	62	64	67	64	56	63	68	62	66	61	70	62	58	66	66	64	73	64	59	65	73	65	65	60
затрудняюсь ответить	2	1	1	1	2	1	0	3	1	1	3	0	3	1	0	1	2	1	2	2	1	1	1	0	2	1	1

26-27 июля 1997 г.

11-12 июля 1998 г.

30-31 января 1999 г.

СКАЖИТЕ, ПОЖАЛУЙСТА, В ВАШЕЙ СЕМЬЕ ЕСТЬ СЕЙЧАС СБЕРЕЖЕНИЯ, НАКОПЛЕНИЯ?

да	24	15	10	13	9	14	11	9	17	13	7	11	9	10	6	13	8	7	11	16	5	6	16	23	20	9	8	6
нет	70	81	88	86	89	81	85	90	77	85	91	86	89	84	93	86	92	89	86	82	93	91	81	72	78	88	90	93
затрудняюсь ответить	6	4	3	1	2	4	4	0	5	2	2	4	1	6	1	0	0	4	3	2	2	3	2	5	2	3	2	

	Население		Голосовали бы в 1-м туре за...					Адаптация			Пол		Возраст			Образование				Доход на чл. семьи			Тип места жительства				
	11-12 июля 1998 г.	30-31 января 1999 г.	Зюганова	Лебеда	Лужкова	Явлинского	Примакова	оптимисты	адаптированные пессимисты	неадаптирован. пессимисты	мужчины	женщины	18-35 лет	36-50 лет	старше 50 лет	неполное среднее	среднее	среднее спец.	высшее	до 250 руб.	250-400 руб.	более 400 руб.	Москва+СПб	мегаполисы	большие города	малые города	село
Доли групп в населении (%)	100		18	9	15	12	17	14	27	56	46	54	33	33	34	20	31	35	14	31	27	39	9	9	20	34	27

ЕСЛИ БЫ У ВАС ПОПРОСИЛИ СОВЕТА, В КАКОЙ ФОРМЕ СЕГОДНЯ НАДЕЖНЕЕ ХРАНИТЬ СВОИ СБЕРЕЖЕНИЯ, ТО ЧТО БЫ ВЫ ОТВЕТИЛИ? (не более трёх ответов)

вкладывать в недвижимость /покупка дома, дачи, квартиры/	37	42	37	45	44	57	41	48	46	39	41	43	47	49	29	28	41	49	44	44	41	40	36	39	35	47	43
держат в наличных долларах	43	37	24	40	48	41	39	49	39	34	40	35	46	44	23	16	38	44	50	36	32	41	54	47	34	36	32
держат в Сбербанке	12	13	17	13	16	12	14	10	13	14	12	13	7	11	20	18	12	11	11	11	12	16	21	19	9	11	13
вкладывать в землю /покупка земли/	10	11	11	13	12	13	10	13	11	11	11	11	14	14	5	7	12	13	10	14	8	10	13	6	8	10	15
держат в наличных рублях	8	9	8	13	7	9	11	8	9	10	10	9	8	7	12	11	10	8	6	10	7	10	8	10	10	10	7
покупать золотые слитки	9	8	6	10	13	8	7	13	9	6	9	7	15	7	2	5	10	8	9	10	7	8	7	7	10	9	6
покупать драгоценности	10	7	6	4	6	7	11	11	6	6	6	7	8	8	4	6	7	7	6	10	6	5	4	4	7	5	10
покупать золотые монеты /если они будут выпущены/		5	4	6	6	7	6	9	5	5	7	4	7	5	3	1	5	6	8	6	3	6	6	7	4	6	5
переводить за границу	5	5	2	7	5	6	5	11	4	3	4	5	9	4	1	1	4	6	7	4	4	5	8	7	4	4	4
приобретать произведения искусства, антиквариат	3	2	1	3	3	6	1	5	3	2	3	2	4	2	1	0	2	3	4	2	1	3	7	4	2	2	0
приобретать акции российских предприятий	2	1	3	1	2	1	0	2	2	1	1	1	1	1	1	1	2	1	1	2	1	1	1	1	2	1	1
держат в российском коммерческом банке	1	1	1	1	0	1	0	1	1	0	1	1	1	1	0	1	1	0	1	0	1	1	0	0	0	1	1
приобретать ГКО /государственные краткосрочные облигации/	2	0	0	0	0	0	0	1	0	0	0	0	1	0	0	0	1	0	1	0	0	0	0	0	1	0	0
другое	1	1	2	2	1	0	1	1	1	2	1	2	0	2	2	3	1	1	0	2	1	1	1	2	1	1	2
затрудняюсь ответить	15	16	22	7	8	10	13	4	11	20	14	17	9	11	26	28	16	11	9	16	20	13	5	9	17	17	18

	Работающие		Голосовали бы в 1-м туре за...					Адаптация				Пол		Возраст			Образование				Доход на чл. семьи			Тип места жительства				
	31 января - 1 февраля 1998 г.	30-31 января 1999 г.	Зюганова	Лебеда	Лужкова	Явлинского	Примакова	оптимисты	адаптированные	пессимисты	неадаптирован.	пессимисты	мужчины	женщины	18-35 лет	36-50 лет	старше 50 лет	неполное среднее	среднее	среднее спец.	высшее	до 250 руб.	250-400 руб.	более 400 руб.	Москва+СПб	мегаполисы	большие города	малые города
Доли групп в населении (%)	100		18	9	15	12	17	14	27	56	46	54	33	33	34	20	31	35	14	31	27	39	9	9	20	34	27	

Работа: удовлетворённость, занятость, заработок (в% от работающих)

СКАЖИТЕ, ПОЖАЛУЙСТА, ВЫ В ЦЕЛОМ УДОВЛЕТВОРЕННЫ ИЛИ НЕ УДОВЛЕТВОРЕННЫ ВАШЕЙ НЫНЕШНЕЙ РАБОТОЙ?																											
да	53	52	43	56	57	55	52	62	65	39	52	53	54	55	42	43	49	54	60	44	50	60	66	53	39	58	51
нет	43	38	41	35	35	39	39	35	26	49	40	36	41	39	31	25	42	40	36	45	38	34	32	45	43	39	34
затрудняюсь ответить	4	9	16	10	8	6	9	3	8	12	8	11	4	6	27	32	9	6	4	11	13	6	1	2	18	3	15

СКОЛЬКО В СРЕДНЕМ ЧАСОВ В ДЕНЬ ВЫ ЛИЧНО РАБОТАЛИ НА ПРОШЛОЙ НЕДЕЛЕ, Т.Е. КАКОЕ ВРЕМЯ ПОТРАТИЛИ НА ПОЛУЧЕНИЕ ОСНОВНЫХ И ДОПОЛНИТЕЛЬНЫХ /ЕСЛИ ОНИ ЕСТЬ/ ЗАРАБОТКОВ?																											
менее 8 часов	38	43	41	37	31	37	33	35	41	31	44	36	31	55	61	39	33	30	41	44	32	21	33	37	36	48	
8 часов	39	38	41	40	41	37	34	44	38	41	37	39	43	31	29	42	39	40	38	39	41	45	41	36	45	32	
более 8 часов	23	19	18	24	28	26	33	21	21	27	19	25	26	13	10	19	28	30	22	17	28	33	25	27	19	21	

У ВАС ЛИЧНО ЕСТЬ ВОЗМОЖНОСТЬ ПОЛУЧАТЬ ПОМИМО ОСНОВНЫХ КАКИЕ-ЛИБО ДОПОЛНИТЕЛЬНЫЕ ДОХОДЫ ИЛИ ТАКОЙ ВОЗМОЖНОСТИ НЕТ?																											
есть	26	27	33	28	35	25	43	28	20	31	21	31	25	18	18	21	28	37	25	19	30	32	27	26	24	26	
нет	66	62	58	63	59	67	52	66	70	63	69	64	70	58	50	73	67	58	67	70	63	67	70	58	74	59	
затрудняюсь ответить	8	11	10	9	6	7	5	6	11	7	10	5	5	24	31	6	5	5	8	11	6	1	3	16	2	14	

ВАШ РЕАЛЬНЫЙ ЗАРАБОТОК ЗА ПОСЛЕДНИЙ МЕСЯЦ УВЕЛИЧИЛСЯ, НЕ ИЗМЕНИЛСЯ ИЛИ УМЕНЬШИЛСЯ?																											
	19-20 сентября 1998 г.	30-31 января 1999 г.																									
не изменился	57	58	52	59	60	59	58	60	59	56	56	60	59	62	46	42	58	62	58	61	56	57	54	39	44	68	64
увеличился	2	9	12	6	7	11	8	16	9	6	10	7	11	8	5	13	9	7	8	5	7	13	11	20	8	8	5
уменьшился	33	25	24	27	25	25	25	19	25	27	26	23	26	24	25	18	25	24	30	25	24	25	33	36	32	23	15
затрудняюсь ответить	8	9	12	8	8	5	9	5	7	11	8	9	5	6	25	28	7	7	4	10	13	5	2	4	16	1	16

	Работающие		Голосовали бы в 1-м туре за...					Адаптация				Пол		Возраст			Образование				Доход на чл. семьи			Тип места жительства				
	31 октября - 1 ноября 1998 г.	30-31 января 1999 г.	Зюганова	Лебеда	Лужкова	Явлинского	Примакова	оптимисты	адаптированные пессимисты	неадаптирован. пессимисты	мужчины	женщины	18-35 лет	36-50 лет	старше 50 лет	неполное среднее	среднее	среднее спец.	высшее	до 250 руб.	250-400 руб.	более 400 руб.	Москва+СПб	мегаполисы	большие города	малые города	село	
Доли групп в населении (%)	100		18	9	15	12	17	14	27	56	46	54	33	33	34	20	31	35	14	31	27	39	9	9	20	34	27	

Представления о потере работы (в% от работающих)

ЕСЛИ ВАШЕ ПРЕДПРИЯТИЕ ОКАЖЕТСЯ В ТРУДНОЙ СИТУАЦИИ, ТО ЧТО ВЫ ПРЕДПОЧТЕТЕ?																												
чтобы ваше рабочее место сохранилось, даже если зарплата будет выплачиваться несвоевременно, не полностью и т.п.																												
чтобы Вас уволили по сокращению штатов с выплатой пособия																												
затрудняюсь ответить																												
		19-20 сентября 1998 г.		30-31 января 1999 г.																								
		60	63	64	63	66	60	67	63	72	58	59	67	61	68	56	49	63	67	62	63	58	65	76	56	48	72	60
		19	18	13	18	18	22	16	29	12	18	22	14	23	16	10	14	20	16	20	19	14	19	20	34	18	15	16
		21	19	23	19	17	17	17	8	15	25	19	19	16	16	34	37	18	16	18	18	28	16	3	10	34	13	24

ВЫ ЛИЧНО ОПАСАЕТЕСЬ ИЛИ НЕ ОПАСАЕТЕСЬ ВОЗМОЖНОЙ ПОТЕРИ РАБОТЫ?

мне не грозит потеря работы	45	20	24	17	22	20	25	30	24	14	25	15	22	18	23	11	19	18	32	19	17	23	31	28	18	17	20
опасаюсь	29	50	46	52	49	57	44	42	49	53	42	59	54	53	36	34	53	55	44	50	53	50	55	54	35	63	44
не опасуюсь	16	20	19	18	19	19	24	24	20	20	25	15	19	23	16	22	20	21	20	21	18	20	14	12	30	17	22
мне уже объявили о сокращении	0	1	0	2	1	0	0	1	0	2	1	1	0	1	1	1	1	0	2	1	1	1	0	4	0	1	1
затрудняюсь ответить	10	8	11	11	8	4	7	3	6	11	7	10	5	4	24	32	7	6	2	9	11	6	0	2	16	3	14

КАК ВЫ ДУМАЕТЕ, ВАМ ЛИЧНО, С ВАШЕЙ КВАЛИФИКАЦИЕЙ, ОПЫТОМ, В СЛУЧАЕ УВОЛЬНЕНИЯ УДАТСЯ ИЛИ НЕ УДАТСЯ В ТЕЧЕНИЕ ДВУХ-ТРЕХ МЕСЯЦЕВ НАЙТИ РАБОТУ ПО СПЕЦИАЛЬНОСТИ?

мне не грозит увольнение	29	12	17	12	16	9	17	16	14	9	15	8	12	11	14	8	14	9	17	11	11	12	10	16	15	9	12
удастся	24	35	27	40	40	38	39	53	37	28	43	26	41	37	20	21	33	36	46	31	33	39	42	49	34	38	26
не удастся	37	38	41	32	37	43	34	25	37	45	28	50	36	41	37	38	39	44	27	45	39	34	42	24	33	41	44
затрудняюсь ответить	10	14	15	16	7	9	11	5	12	18	13	15	10	11	30	34	14	11	10	13	16	15	6	11	18	13	18

	Работающие	Голосовали бы в 1-м туре за...					Адаптация			Пол		Возраст			Образование				Доход на чл. семьи			Тип места жительства				
		Зюганова	Лебеда	Лужкова	Явлинского	Примакова	оптимисты	адаптированные пессимисты	неадаптирован. пессимисты	мужчины	женщины	18-35 лет	36-50 лет	старше 50 лет	неполное среднее	среднее	среднее спец.	высшее	до 250 руб.	250-400 руб.	более 400 руб.	Москва+СПб	мегаполисы	большие города	малые города	село
Доли групп в населении (%)	100	18	9	15	12	17	14	27	56	46	54	33	33	34	20	31	35	14	31	27	39	9	9	20	34	27

КАКИЕ СПОСОБЫ ТРУДОУСТРОЙСТВА В СЛУЧАЕ ПОТЕРИ РАБОТЫ ВЫ ПРЕДПОЧТЕТЕ В ПЕРВУЮ ОЧЕРЕДЬ?

поиск работы через родственников, друзей, знакомых и т.п.	37	31	36	36	34	41	41	35	37	42	31	40	38	27	17	38	39	43	30	34	45	53	40	42	33	31
обращение в государственные службы занятости	19	23	18	21	19	18	11	28	16	14	25	17	24	13	12	21	21	17	22	22	16	22	23	12	24	18
обращение к администрации и в отделы кадров предприятий и организаций	14	21	13	15	19	13	14	12	16	13	16	13	15	14	14	15	14	14	17	14	12	2	16	13	16	17
изучение или публикация объявлений в СМИ (по телевидению, радио, в газетах, журналах)	5	1	8	8	5	5	7	6	4	5	5	7	4	2	8	3	7	4	4	5	5	6	8	7	5	2
организация собственного дела	5	1	4	7	7	6	11	3	4	7	3	6	5	2	3	4	4	8	6	4	4	2	7	4	5	5
обращение в негосударственные кадровые агентства, службы по подбору персонала	4	0	5	3	3	6	7	3	3	4	4	6	3	1	3	3	4	3	3	2	4	5	4	3	3	5
другое	2	4	0	1	3	0	3	2	1	3	1	1	1	4	3	1	1	4	1	2	2	4	0	1	2	2
затрудняюсь ответить	14	20	16	9	10	12	6	12	18	13	16	9	10	37	40	15	10	7	16	17	12	5	2	19	12	20

ЕСЛИ БЫ ВАМ ПРЕДЛОЖИЛИ РАБОТУ НА ВЫГОДНЫХ УСЛОВИЯХ В ДРУГОМ ГОРОДЕ, ВЫ СОГЛАСИЛИСЬ БЫ НА ПЕРЕЕЗД ИЛИ В ЛЮБОМ СЛУЧАЕ ОТКАЗАЛИСЬ БЫ?

первое	28	14	40	27	32	25	42	24	26	32	24	45	31	8	13	32	31	31	37	23	23	17	23	26	31	30
второе	60	69	53	63	58	65	51	67	60	58	62	43	60	77	71	57	57	61	53	62	65	77	68	62	53	59
затрудняюсь ответить	12	17	6	9	10	10	7	10	14	11	13	12	9	15	16	11	12	8	10	15	12	6	9	11	16	11

	работавшие	Голосовали бы в 1-м туре за...					Адаптация			Пол		Возраст			Образование				Доход на чл. семьи			Тип места жительства					
		Зюганова	Лебеда	Лужкова	Явлинского	Примакова	оптимисты	адаптированные пессимисты	неадаптирован. пессимисты	мужчины	женщины	18-35 лет	36-50 лет	старше 50 лет	неполное среднее	среднее	среднее спец.	высшее	до 250 руб.	250-400 руб.	более 400 руб.	Москва+СПб	мегаполисы	большие города	малые города	село	
Доли групп в населении (%)	100	18	9	15	12	17	14	27	56	46	54	33	33	34	20	31	35	14	31	27	39	9	9	20	34	27	
ПРИХОДИЛОСЬ ИЛИ НЕ ПРИХОДИЛОСЬ ВАМ ЗА ПОСЛЕДНИЕ ДЕСЯТЬ ЛЕТ МЕНЯТЬ ПРОФЕССИЮ, СПЕЦИАЛЬНОСТЬ?																											
не приходилось	66	71	64	61	64	68	57	70	65	58	72	59	58	79	76	66	61	63	60	74	65	66	63	67	64	67	
приходилось один раз	16	13	17	19	17	14	21	15	16	17	15	20	19	10	9	16	19	19	18	13	16	15	16	14	21	13	
приходилось несколько раз	16	14	18	17	17	17	21	14	17	22	11	20	23	7	12	17	17	18	20	11	17	18	20	15	13	19	
затрудняюсь ответить	2	2	1	2	2	1	1	1	2	2	2	1	1	4	3	1	3	0	2	2	2	1	2	4	1	2	
ЕСЛИ ДЛЯ ПОЛУЧЕНИЯ ИНТЕРЕСУЮЩЕЙ ВАС РАБОТЫ ИЛИ ДЛЯ ПРОДВИЖЕНИЯ ПО СЛУЖБЕ ВАМ ПРИШЛОСЬ БЫ ПРОЙТИ ПЛАТНОЕ ОБУЧЕНИЕ, КАКУЮ СУММУ ВЫ БЫЛИ БЫ ГОТОВЫ НА ЭТО ПОТРАТИТЬ?																											
не буду платить	52	70	45	44	41	53	27	50	60	50	53	29	46	85	85	50	43	40	51	57	50	59	33	53	50	58	
менее 1000 руб.	18	11	21	19	19	20	19	20	17	17	20	24	23	7	6	23	21	16	19	20	16	13	25	17	23	14	
от 1000 до 3000 руб.	19	12	23	21	26	16	29	19	17	18	20	28	22	6	5	18	25	25	20	16	21	17	27	19	16	22	
более 3000 руб.	11	6	11	16	14	12	25	12	6	15	7	19	10	2	4	9	12	19	10	7	13	11	15	11	12	7	