



Фонд "Общественное мнение"

20 января  
1999

№ 8 (463)

Серия "Социологические  
Сообщения"

## Результаты опроса населения России 16-17 января 1999 г.

### Итоги недели

Электоральные показатели .....	3
Лидеры как ньюсмейкеры .....	11
Б. Ельцин .....	13
Е. Примаков .....	14

### Итоги месяца

Ю. Маслюков .....	16
В. Геращенко .....	16
М. Задорнов .....	17

### Тематические вопросы

О захоронении тела Ленина .....	18
Об объединении России и Белоруссии .....	20
Россия и СНГ .....	23
Уровни власти: кто и что должен делать? .....	24
Вопросы о местной власти .....	25
Лидеры России XX века .....	27
О высшем образовании .....	29

## Источник данных

Еженедельные общероссийские опросы населения по репрезентативной выборке в **56** населенных пунктах **29** областей, краев и республик всех экономико-географических зон России.

Интервью по месту жительства. Объем выборки **1500** респондентов.

## Пояснения к "шапкам" таблиц (базовые группы)

- **Голосовали бы в 1-м туре за...** – группы, определяемые по ответам на вопрос: *“Если бы очередные президентские выборы проводились в ближайшее воскресенье, за кого из перечисленных кандидатов Вы бы скорее всего проголосовали?”*
- **Адаптация** – группы, определяемые по ответам на вопросы: *“Сможете ли Вы в ближайшие год-два повысить свой жизненный уровень, жить лучше, чем сегодня?”* и *“Удалось ли Вам найти свое место в сегодняшней жизни?”*
  - ✓ *оптимисты* – ответившие “да” на 1-й вопрос
  - ✓ *адаптированные пессимисты* – ответившие “да” только на 2-й вопрос и “нет” или “затрудняюсь ответить” на 1-й вопрос
  - ✓ *неадаптированные пессимисты* – остальные, кроме затруднившихся с ответом на оба вопроса
- **Тип места жительства:**
  - ✓ *мегаполисы* – центры субъектов РФ, более 1 млн. жителей
  - ✓ *большие города* – центры субъектов РФ, до 1 млн. жителей
  - ✓ *малые города* – районные центры, города областного подчинения, поселки городского типа

Объемы базовых групп указаны в "шапках" таблиц (строка "Доли (%) групп в населении").

## Пояснения к таблицам - "портретам" политиков

- **Выдвигающие** – те, кто назвал данного политика, отвечая на вопрос *“Кого бы Вы выдвинули сегодня кандидатами на пост Президента?”*
- **Голосующие** – те, кто назвал данного политика, отвечая на вопрос *“За кого бы Вы голосовали сегодня?”*
- **Не голосующие ни при каких обстоятельствах** – те, кто назвал данного политика, отвечая на вопрос *“А за кого бы Вы не стали голосовать ни при каких обстоятельствах?”*
- **Доверяющие** – те, кто при ответе на вопрос *“В какой мере лично Вы доверяете сегодня этому политику?”* выбрал позиции *“Полностью доверяю”* или *“Скорее доверяю, чем не доверяю”*
- **Не доверяющие** – те, кто при ответе на вопрос *“В какой мере лично Вы доверяете сегодня этому политику?”* выбрал позиции *“Скорее не доверяю, чем доверяю”* или *“Абсолютно не доверяю”*
- **Нейтральные** – те, кто при ответе на вопрос *“В какой мере лично Вы доверяете сегодня этому политику?”* выбрал позицию *“В равной степени доверяю и не доверяю”*

**Жирным** шрифтом и *курсивом* выделены данные по группам опрошенных с отклонениями от данных по населению свыше 5% в большую или меньшую сторону, соответственно.



	Население	Голосовали бы в 1-м туре за...					Адаптация				Пол		Возраст			Образование				Доход на чл. семьи			Тип места жительства				
		Зюганова	Лебеда	Лужкова	Явлинского	Примакова	оптимисты	адаптированные пессимисты	неадаптирован. пессимисты	мужчины	женщины	18-35 лет	36-50 лет	старше 50 лет	неполное среднее	среднее	среднее спец.	высшее	до 250 руб.	250-400 руб.	более 400 руб.	Москва+СПб	мегаполисы	большие города	малые города	село	
Доли групп в населении (%)	100	18	10	16	9	13	16	24	57	46	54	32	32	36	21	35	32	13	34	25	38	9	9	21	34	27	

**СКАЖИТЕ, ПОЖАЛУЙСТА, КАКИХ ПОЛИТИКОВ ВЫ ЛИЧНО ВЫДВИНУЛИ БЫ СЕГОДНЯ КАНДИДАТАМИ НА ПОСТ ПРЕЗИДЕНТА?**

Г.Зюганов	17	78	4	4	1	7	8	18	19	18	15	7	15	27	23	18	12	14	15	19	17	17	8	16	16	20
Ю.Лужков	14	3	7	66	5	9	23	16	11	15	14	17	14	12	7	13	17	21	11	10	20	27	14	11	13	13
Е.Примаков	11	7	6	6	4	56	12	14	9	11	11	8	8	16	11	8	13	14	9	11	13	10	12	8	11	12
Г.Явлинский	10	3	4	10	68	7	17	12	7	10	10	9	12	9	3	7	15	17	7	9	12	15	15	11	9	7
А.Лебедь	8	5	58	4	5	3	11	9	8	11	6	7	11	7	7	9	9	8	7	10	9	4	11	7	10	8
В.Жириновский	4	1	2	1	1	0	5	2	5	5	3	8	3	2	3	5	4	3	6	3	3	2	3	3	4	6
Б.Немцов	1	1	3	3	3	1	3	1	1	0	2	3	0	1	0	1	2	2	1	1	2	3	0	1	2	1
А.Лукашенко	1	2	1	1	0	2	1	1	1	2	1	1	1	1	0	1	1	3	1	1	2	3	2	0	1	1
В.Черномырдин	1	0	0	0	1	1	3	0	1	2	1	2	1	0	1	1	1	1	1	1	1	1	2	1	0	1
Г.Селезнев	1	1	0	1	1	3	0	1	1	1	1	0	1	2	1	1	1	1	1	2	0	1	1	1	1	1
Б.Ельцин	1	0	1	0	0	1	2	1	0	1	1	1	1	1	1	1	1	1	1	1	1	1	2	1	0	1
Е.Гайдар	1	0	1	1	0	0	1	1	0	1	0	1	0	0	1	0	0	1	0	1	1	0	0	0	1	1
А.Николаев	1	1	2	1	0	1	1	0	1	1	1	1	1	0	0	1	1	0	0	1	1	0	1	0	1	1
другой	5	7	3	5	4	8	5	4	4	5	4	4	4	5	4	3	6	7	3	5	6	10	7	3	4	4
никого не знаю, затрудняюсь ответить	44	16	35	27	26	32	37	42	46	39	49	50	44	39	53	46	40	35	51	42	39	35	38	51	44	44

	Население	Голосовали бы в 1-м туре за...					Адаптация				Пол		Возраст			Образование				Доход на чл. семьи			Тип места жительства				
		Зюганова	Лебеда	Лужкова	Явлинского	Примакова	оптимисты	адаптированные пессимисты	неадаптирован. пессимисты	мужчины	женщины	18-35 лет	36-50 лет	старше 50 лет	неполное среднее	среднее	среднее спец.	высшее	до 250 руб.	250-400 руб.	более 400 руб.	Москва+СПб	мегаполисы	большие города	малые города	село	
Доли групп в населении (%)	100	18	10	16	9	13	16	24	57	46	54	32	32	36	21	35	32	13	34	25	38	9	9	21	34	27	

**СКАЖИТЕ, ПОЖАЛУЙСТА, КАКИХ ПОЛИТИКОВ ВЫ ЛИЧНО ВЫДВИНУЛИ БЫ СЕГОДНЯ КАНДИДАТАМИ НА ПОСТ ПРЕЗИДЕНТА?**

Г.Зюганов	17	78	4	4	1	7	8	18	19	18	15	7	15	27	23	18	12	14	15	19	17	17	8	16	16	20
Ю.Лужков	14	3	7	66	5	9	23	16	11	15	14	17	14	12	7	13	17	21	11	10	20	27	14	11	13	13
Е.Примаков	11	7	6	6	4	56	12	14	9	11	11	8	8	16	11	8	13	14	9	11	13	10	12	8	11	12
Г.Явлинский	10	3	4	10	68	7	17	12	7	10	10	9	12	9	3	7	15	17	7	9	12	15	15	11	9	7
А.Лебедь	8	5	58	4	5	3	11	9	8	11	6	7	11	7	7	9	9	8	7	10	9	4	11	7	10	8
В.Жириновский	4	1	2	1	1	0	5	2	5	5	3	8	3	2	3	5	4	3	6	3	3	2	3	3	4	6
Б.Немцов	1	1	3	3	3	1	3	1	1	0	2	3	0	1	0	1	2	2	1	1	2	3	0	1	2	1
А.Лукашенко	1	2	1	1	0	2	1	1	1	2	1	1	1	1	0	1	1	3	1	1	2	3	2	0	1	1
В.Черномырдин	1	0	0	0	1	1	3	0	1	2	1	2	1	0	1	1	1	1	1	1	1	2	1	0	1	1
Г.Селезнев	1	1	0	1	1	3	0	1	1	1	1	0	1	2	1	1	1	1	1	2	0	1	1	1	1	1
Б.Ельцин	1	0	1	0	0	1	2	1	0	1	1	1	1	1	1	1	1	1	1	1	1	2	1	0	1	1
Е.Гайдар	1	0	1	1	0	0	1	1	0	1	0	1	0	0	1	0	0	1	0	1	0	0	0	0	1	1
А.Николаев	1	1	2	1	0	1	1	0	1	1	1	1	1	0	0	1	0	0	0	1	0	1	0	1	0	1
другой	5	7	3	5	4	8	5	4	4	5	4	4	4	5	4	3	6	7	3	5	6	10	7	3	4	4
никого не знаю, затрудняюсь ответить	44	16	35	27	26	32	37	42	46	39	49	50	44	39	53	46	40	35	51	42	39	35	38	51	44	44



	Население	Голосовали бы в 1-м туре за...					Адаптация				Пол		Возраст			Образование				Доход на чл. семьи			Тип места жительства				
		Зюганова	Лебеда	Лужкова	Явлинского	Примакова	оптимисты	адаптированные пессимисты	неадаптирован. пессимисты	мужчины	женщины	18-35 лет	36-50 лет	старше 50 лет	неполное среднее	среднее	среднее спец.	высшее	до 250 руб.	250-400 руб.	более 400 руб.	Москва+СПб	мегаполисы	большие города	малые города	село	
Доли групп в населении (%)	100	18	10	16	9	13	16	24	57	46	54	32	32	36	21	35	32	13	34	25	38	9	9	21	34	27	
<b>ЕСЛИ БЫ ОЧЕРЕДНЫЕ ПРЕЗИДЕНТСКИЕ ВЫБОРЫ ПРОВОДИЛИСЬ В БЛИЖАЙШЕЕ ВОСКРЕСЕНЬЕ, ЗА КОГО ИЗ ПЕРЕЧИСЛЕННЫХ КАНДИДАТОВ ВЫ БЫ СКОРЕЕ ВСЕГО ПРОГОЛОСОВАЛИ?</b>																											
Г.Зюганов	18	100	0	0	0	0	8	19	21	21	16	8	16	29	27	20	13	15	17	22	17	15	10	21	17	22	
Ю.Лужков	16	0	0	100	0	0	22	20	12	15	16	20	16	11	8	15	19	21	13	11	21	35	17	13	12	14	
Е.Примаков	13	0	0	0	0	100	13	13	13	11	14	9	9	18	14	10	14	13	12	12	14	11	14	12	13	13	
А.Лебедь	10	0	100	0	0	0	13	9	9	13	7	9	13	7	8	11	11	6	9	11	9	5	13	8	12	9	
Г.Явлинский	9	0	0	0	100	0	15	11	7	8	10	10	12	6	3	7	12	19	7	9	11	15	14	14	7	5	
В.Жириновский	5	0	0	0	0	0	6	5	6	7	4	10	4	3	5	7	5	4	7	4	5	2	5	5	5	8	
В.Черномырдин	2	0	0	0	0	0	2	1	2	2	2	2	2	1	2	2	2	0	2	1	1	2	2	2	1	2	
против всех	6	0	0	0	0	0	5	5	6	5	6	7	6	4	3	6	7	4	4	6	6	6	10	6	6	3	
я бы не участвовал/-а/ в выборах	9	0	0	0	0	0	6	6	11	9	9	9	10	8	11	9	8	9	11	9	8	6	7	7	13	9	
затрудняюсь ответить	13	0	0	0	0	0	11	12	14	10	16	15	12	12	19	14	10	9	16	15	9	5	9	13	15	16	





	Население	Голосовали бы в 1-м туре за...					Адаптация				Пол		Возраст			Образование				Доход на чл. семьи			Тип места жительства				
		Зюганова	Лебеда	Лужкова	Явлинского	Примакова	оптимисты	адаптированные пессимисты	неадаптирован. пессимисты	мужчины	женщины	18-35 лет	36-50 лет	старше 50 лет	неполное среднее	среднее	среднее спец.	высшее	до 250 руб.	250-400 руб.	более 400 руб.	Москва+СПб	мегаполисы	большие города	малые города	село	
Доли групп в населении (%)	100	18	10	16	9	13	16	24	57	46	54	32	32	36	21	35	32	13	34	25	38	9	9	21	34	27	

**НАЗОВИТЕ, ПОЖАЛУЙСТА, ТЕХ ПОЛИТИКОВ, ЧЬЕ ИЗБРАНИЕ НА ПОСТ ПРЕЗИДЕНТА РОССИИ У ВАС ЛИЧНО НЕ ВЫЗВАЛО БЫ СЕРЬЕЗНЫХ ВОЗРАЖЕНИЙ.**

Е.Примаков	26	35	18	29	34	62	30	30	23	25	27	19	28	30	20	23	30	32	24	24	30	46	29	23	24	22
Ю.Лужков	24	14	24	68	31	24	36	26	20	24	25	28	24	21	17	22	27	35	18	21	31	56	23	23	20	20
Г.Явлинский	18	8	13	30	72	22	31	18	15	19	18	22	18	16	10	15	23	31	16	14	23	32	22	18	17	15
Г.Зюганов	18	68	8	6	4	18	11	20	20	19	17	10	17	26	25	20	13	16	16	21	18	19	10	19	17	21
А.Лебедь	15	14	70	12	11	8	18	16	14	19	11	14	20	12	11	17	15	15	16	13	15	13	15	13	16	15
В.Жириновский	6	3	6	4	3	1	5	5	7	7	5	9	6	4	7	8	6	3	8	5	6	6	4	6	5	8
В.Черномырдин	3	1	4	5	2	7	5	3	3	3	3	4	3	3	3	3	4	3	3	3	5	4	3	2	4	
против всех	5	1	1	2	0	1	4	5	6	5	6	6	5	5	5	5	6	4	4	7	5	3	7	6	5	5
я бы не участвовал/-а/ в выборах	9	1	0	0	1	0	7	6	11	9	9	11	9	8	12	9	9	5	11	10	7	5	5	10	11	9
затрудняюсь ответить	14	7	4	4	2	8	11	13	15	12	17	15	12	16	20	15	13	9	17	16	12	3	17	11	17	17



	Население	Голосовали бы в 1-м туре за...					Адаптация				Пол		Возраст			Образование				Доход на чл. семьи			Тип места жительства				
		Зюганова	Лебедя	Лужкова	Явлинского	Примакова	оптимисты	адаптированные пессимисты	неадаптирован. пессимисты	мужчины	женщины	18-35 лет	36-50 лет	старше 50 лет	неполное среднее	среднее	среднее спец.	высшее	до 250 руб.	250-400 руб.	более 400 руб.	Москва+СПб	мегаполисы	большие города	малые города	село	
Доли групп в населении (%)	100	18	10	16	9	13	16	24	57	46	54	32	32	36	21	35	32	13	34	25	38	9	9	21	34	27	

**А ЗА КОГО БЫ ВЫ НЕ СТАЛИ ГОЛОСОВАТЬ НИ ПРИ КАКИХ ОБСТОЯТЕЛЬСТВАХ?**

В.Жириновский	56	74	64	65	72	66	57	61	54	55	58	52	56	60	49	53	59	70	48	58	63	72	60	55	57	50
В.Черномырдин	36	50	35	42	40	36	29	40	37	39	34	30	38	41	34	35	37	43	35	33	41	47	28	40	36	34
Г.Зюганов	27	0	33	48	48	26	37	29	23	29	25	34	27	21	12	25	33	40	19	23	36	61	35	21	27	17
А.Лебедь	18	22	1	22	20	19	17	17	19	20	17	17	18	20	18	17	19	23	15	16	23	40	16	17	17	14
Г.Явлинский	14	21	15	11	2	12	9	12	15	16	12	12	14	15	12	14	15	13	10	14	17	21	9	16	15	10
Ю.Лужков	11	19	9	1	7	7	7	10	12	13	9	9	12	12	11	11	10	12	10	10	12	9	7	13	13	9
Е.Примаков	8	9	8	6	9	0	5	8	9	9	7	8	10	7	8	9	9	6	8	7	9	9	4	8	11	6
затрудняюсь ответить	21	9	9	5	6	9	15	17	23	20	21	20	20	22	32	21	17	9	27	24	13	2	11	20	24	27



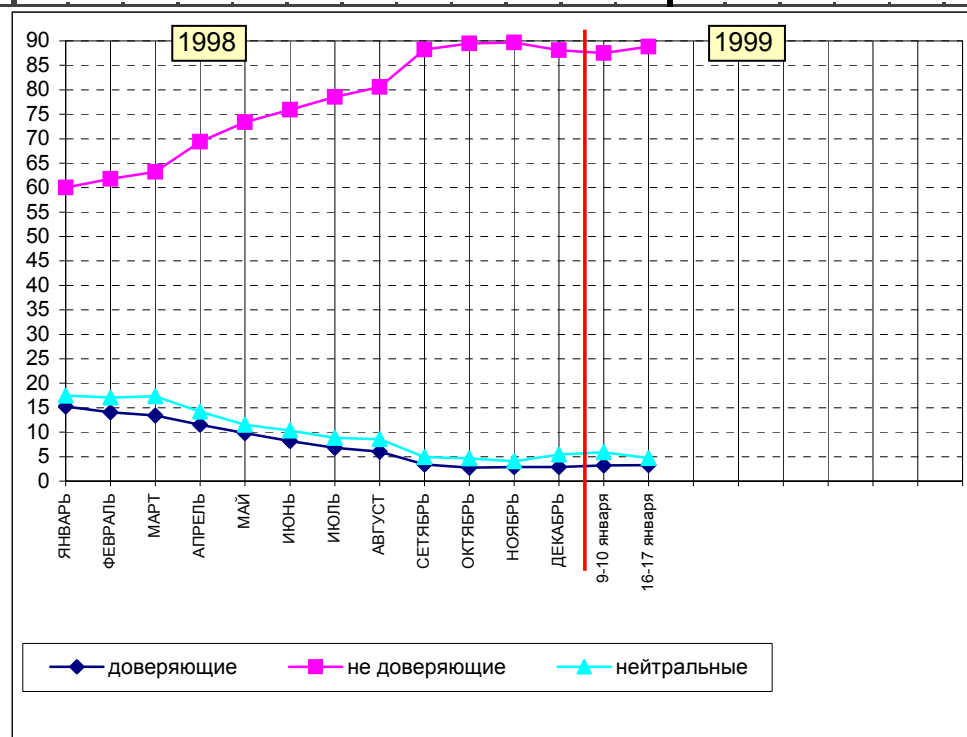
	Население	Голосовали бы в 1-м туре за...					Адаптация				Пол		Возраст			Образование				Доход на чл. семьи			Тип места жительства				
		Зюганова	Лебеда	Лужкова	Явлинского	Примакова	оптимисты	адаптированные пессимисты	неадаптирован. пессимисты	мужчины	женщины	18-35 лет	36-50 лет	старше 50 лет	неполное среднее	среднее	среднее спец.	высшее	до 250 руб.	250-400 руб.	более 400 руб.	Москва+СПб	мегаполисы	большие города	малые города	село	
Доли групп в населении (%)	100	18	10	16	9	13	16	24	57	46	54	32	32	36	21	35	32	13	34	25	38	9	9	21	34	27	

**СКАЖИТЕ, ПОЖАЛУЙСТА, ДЕЙСТВИЯ И ВЫСКАЗЫВАНИЯ КАКИХ ПОЛИТИКОВ ЗА ПОСЛЕДнюю НЕДЕЛЮ ПРИВЛЕКЛИ ВАШЕ ВНИМАНИЕ, ЗАПОМНИЛИСЬ ВАМ?**

Е.Примаков	22	24	20	22	22	44	25	24	20	21	22	15	20	29	22	17	22	32	18	24	24	21	25	16	21	25
Ю.Лужков	9	9	9	23	8	8	14	7	9	10	9	9	10	9	7	9	11	11	7	9	12	19	8	8	8	9
Г.Зюганов	8	26	5	4	3	8	5	11	8	10	6	5	7	12	9	10	7	7	6	12	8	10	4	8	9	9
В.Жириновский	5	3	4	4	5	2	7	5	4	6	4	7	4	4	4	6	4	4	4	5	5	6	4	4	4	5
А.Лебедь	4	3	16	5	3	2	5	3	4	5	3	4	6	3	4	4	5	4	3	5	4	4	3	3	4	4
Г.Явлинский	4	4	3	3	14	5	5	3	4	4	4	2	4	5	2	4	5	4	3	4	4	5	4	2	4	4
Г.Селезнев	3	9	2	2	2	3	1	2	4	3	3	1	2	6	4	2	2	4	2	4	4	8	0	3	2	4
Б.Ельцин	3	2	1	3	3	1	3	3	3	3	3	3	3	3	2	3	3	4	1	4	4	4	3	0	4	3
А.Лукашенко	2	3	2	1	3	2	2	1	2	3	1	1	3	2	1	3	2	2	2	2	2	2	0	1	3	2
Ю.Маслюков	2	3	1	1	1	4	3	2	2	3	1	2	1	3	0	2	2	4	1	1	3	7	2	2	1	2
В.Анпилов	1	2	0	1	1	1	1	0	1	1	1	1	1	0	1	1	1	1	1	1	1	0	1	1	1	1
В.Рыжков	1	1	1	2	1	0	2	1	1	0	1	0	1	1	1	1	1	1	1	1	1	2	0	1	0	1
Е.Строев	1	2	1	0	1	2	0	1	1	1	1	0	1	1	1	1	1	2	0	2	1	2	0	1	1	0
В.Черномырдин	1	1	1	1	0	1	2	0	1	1	0	1	1	1	1	1	0	1	1	1	1	2	1	1	0	1
В.Геращенко	1	1	0	1	1	0	1	1	1	0	1	0	1	1	1	1	0	1	0	1	1	1	1	0	1	1
другой	4	7	2	3	5	5	4	2	4	4	4	4	4	4	2	4	5	5	3	3	5	7	4	4	3	3
никто, затрудняюсь ответить	57	45	54	50	51	43	52	57	57	52	61	65	55	52	61	58	56	50	62	52	55	55	58	61	57	55

## Б. Ельцин

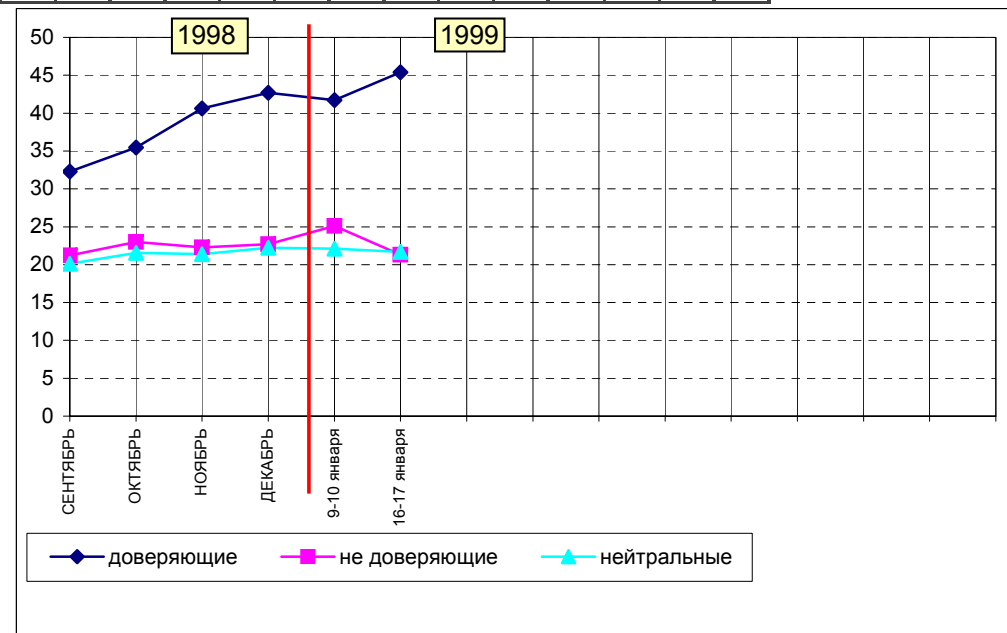
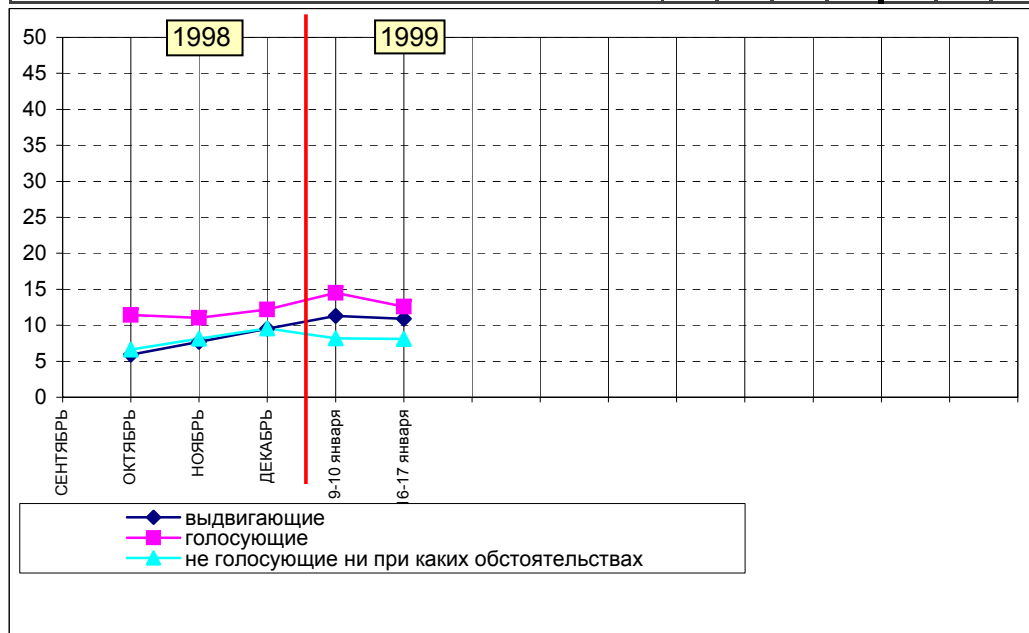
	ЯНВАРЬ	ФЕВРАЛЬ	МАРТ	АПРЕЛЬ	МАЙ	ИЮНЬ	ИЮЛЬ	АВГУСТ	СЕТЯБРЬ	ОКТЯБРЬ	НОЯБРЬ	ДЕКАБРЬ	9-10 января	16-17 января						
доверяющие	15	14	13	12	10	8	7	6	3	3	3	3	3	3						
не доверяющие	60	62	63	69	73	76	79	81	88	89	90	88	88	89						
нейтральные	17	17	17	14	12	10	9	9	5	5	4	5	6	5						



## Е. Примаков



	СЕНТЯБРЬ	ОКТЯБРЬ	НОЯБРЬ	ДЕКАБРЬ	9-10 января	16-17 января
выдвигающие		6	8	10	11	11
голосующие		11	11	12	15	13
не голосующие ни при каких обстоятельствах		7	8	10	8	8
доверяющие	32	35	41	43	42	45
не доверяющие	21	23	22	23	25	21
нейтральные	20	22	21	22	22	22







## Итоги месяца

**Ю. Маслюков**

	СЕНТЯБРЬ	ОКТЯБРЬ	НОЯБРЬ	ДЕКАБРЬ	ЯНВАРЬ															
доверяющие	12	10	12	9	11															
не доверяющие	25	29	30	37	39															
нейтральные	11	11	12	14	12															
не определившиеся	53	50	46	41	38															



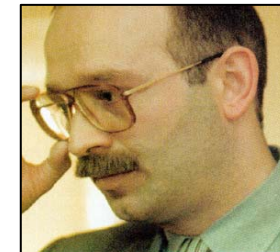
**В. Геращенко**

	СЕНТЯБРЬ	ОКТЯБРЬ	НОЯБРЬ	ДЕКАБРЬ	ЯНВАРЬ															
доверяющие	11		9	7	9															
не доверяющие	33		39	45	48															
нейтральные	10		12	11	10															
не определившиеся	46		39	37	33															



## М. Задорнов

	СЕНТЯБРЬ	ОКТЯБРЬ	НОЯБРЬ	ДЕКАБРЬ	ЯНВАРЬ															
доверяющие	11		8	8	9															
не доверяющие	33		41	45	48															
нейтральные	10		13	13	12															
не определившиеся	46		38	34	31															



## Тематические вопросы

	Население		Голосовали бы в 1-м туре за...					Адаптация			Пол		Возраст			Образование				Доход на чл. семьи			Тип места жительства				
	18-19 июля 1998 г.	16-17 января 1999 г.	Эгоанова	Лебеда	Лужкова	Явлинского	Примакова	оптимисты	адаптированные пессимисты	неадаптирован. пессимисты	мужчины	женщины	18-35 лет	36-50 лет	старше 50 лет	неполное среднее	среднее	среднее спец.	высшее	до 250 руб.	250-400 руб.	более 400 руб.	Москва+СПб	мегаполисы	большие города	малые города	село
Доли групп в населении (%)	100		18	10	16	9	13	16	24	57	46	54	32	32	36	21	35	32	13	34	25	38	9	9	21	34	27

### О захоронении тела Ленина

**СЕЙЧАС В ОБЩЕСТВЕ ОБСУЖДАЕТСЯ ВОПРОС О ЗАХОРОНЕНИИ ТЕЛА В.И.ЛЕНИНА. А ВЫ ЛИЧНО - ЗА ЗАХОРОНЕНИЕ ИЛИ ПРОТИВ?**

за	55	57	35	64	70	73	55	68	60	54	55	59	68	57	47	41	58	63	65	55	57	59	69	62	62	57	48
против	34	35	59	29	26	19	41	24	34	38	38	33	24	34	45	49	35	30	28	35	36	35	28	30	30	34	45
затрудняюсь ответить	11	8	6	7	5	7	3	8	7	8	7	9	8	8	8	10	7	8	6	10	7	7	2	8	9	9	7

**ЕСЛИ ВЫ СЧИТАЕТЕ, ЧТО НЕОБХОДИМО ЗАХОРОНИТЬ ТЕЛО В.И.ЛЕНИНА, ТО ПОЧЕМУ ВЫ ТАК ДУМАЕТЕ?**

я против захоронения этого требуют христианские традиции	33	34	58	29	25	17	41	25	33	37	38	31	24	34	44	47	35	29	27	35	36	33	28	27	26	34	45
нельзя нарушать волю усопшего /завещание/	9	7	7	7	7	14	4	6	9	6	7	6	7	7	6	5	7	8	6	8	7	5	6	8	6	6	7
Красная площадь - не место для могил	4	6	2	7	6	5	8	12	4	5	7	5	11	4	3	1	9	5	6	5	5	6	7	10	5	6	5
ему не место в Мавзолее, потому что с его именем связаны беды и страдания нашего народа, массовый террор	4	4	1	4	5	8	2	6	5	3	5	3	5	4	2	2	3	5	5	2	3	5	7	2	2	5	2
по другим соображениям	3	3	2	2	1	3	3	2	2	3	2	3	2	2	4	3	3	2	3	2	3	3	1	3	3	4	1
затрудняюсь ответить	10	8	6	6	4	6	4	8	6	8	6	9	7	8	8	11	7	7	5	9	8	6	2	9	8	9	7

	Население		Голосовали бы в 1-м туре за...					Адаптация			Пол		Возраст			Образование				Доход на чл. семьи			Тип места жительства				
	18-19 июля 1998 г.	16-17 января 1999 г.	Зюганова	Лебеда	Лужкова	Явлинского	Примакова	оптимисты	адаптированные пессимисты	неадаптирован. пессимисты	мужчины	женщины	18-35 лет	36-50 лет	старше 50 лет	неполное среднее	среднее	среднее спец.	высшее	до 250 руб.	250-400 руб.	более 400 руб.	Москва+СПб	мегаполисы	большие города	малые города	село
Доли групп в населении (%)	100		18	10	16	9	13	16	24	57	46	54	32	32	36	21	35	32	13	34	25	38	9	9	21	34	27

**ЕСЛИ ВЫ ПРОТИВ ЗАХОРОНЕНИЯ, ТО ПОЧЕМУ ВЫ ТАК ДУМАЕТЕ?**

я не против захоронения	52	56	33	60	67	76	54	65	58	53	54	57	66	55	47	40	55	61	66	53	53	59	69	59	64	54	45
В. И. Ленин - великий исторический деятель, и его телу место в Мавзолее	8	10	20	8	5	8	8	7	9	11	10	10	5	10	14	12	10	9	8	12	14	6	3	8	9	9	15
тело В.И.Ленина в Мавзолее - это символ советского периода нашей истории, памятник эпохи	10	10	16	11	9	6	12	8	12	9	11	8	6	11	11	13	9	8	9	9	10	13	9	5	10	12	
имя В.И.Ленина свято для многих граждан нашей страны, поэтому его тело нужно оставить в Мавзолее	7	9	17	6	7	1	14	4	9	11	9	9	6	8	12	13	9	7	7	8	9	10	5	6	9	8	12
сейчас не время этим заниматься, есть много более важных дел	6	6	6	2	4	3	5	4	3	7	6	6	6	5	6	8	5	5	5	6	5	6	3	6	3	7	7
эта акция усилит социальный и нравственный раскол в обществе	2	1	1	2	0	0	2	2	2	1	2	1	1	2	2	3	1	1	0	1	1	2	2	1	1	2	1
по другим соображениям	2	1	1	1	1	1	1	2	1	1	2	1	1	1	2	2	1	1	1	1	1	2	4	1	1	2	1
затрудняюсь ответить	10	7	5	7	5	4	3	6	5	7	6	8	7	7	7	9	7	6	4	8	8	5	2	12	8	7	6

	Население		Голосовали бы в 1-м туре за...					Адаптация			Пол		Возраст			Образование				Доход на чл. семьи			Тип места жительства				
	апрель 1997 г.	16-17 января 1999 г.	Зюганова	Лебедева	Лужкова	Явлинского	Примакова	оптимисты	адаптированные пессимисты	неадаптирован. пессимисты	мужчины	женщины	18-35 лет	36-50 лет	старше 50 лет	неполное среднее	среднее	среднее спец.	высшее	до 250 руб.	250-400 руб.	более 400 руб.	Москва+СПб	мегаполисы	большие города	малые города	село
Доли групп в населении (%)	100		18	10	16	9	13	16	24	57	46	54	32	32	36	21	35	32	13	34	25	38	9	9	21	34	27

## Об объединении России и Белоруссии

<b>ЕСЛИ БЫ СЕГОДНЯ ПРОВОДИЛСЯ РЕФЕРЕНДУМ ПО ВОПРОСУ ОБ ОБЪЕДИНЕНИИ БЕЛОРУССИИ И РОССИИ, ТО ВЫ ЛИЧНО ПРОГОЛОСОВАЛИ БЫ ЗА ОБЪЕДИНЕНИЕ ИЛИ ПРОТИВ ОБЪЕДИНЕНИЯ?</b>																											
за объединение	62	77	88	81	79	70	77	66	80	80	78	76	70	80	80	81	76	77	73	78	77	76	80	74	79	72	81
против объединения	16	9	5	7	14	17	9	19	8	6	11	8	13	9	5	4	9	10	14	9	7	11	14	8	6	10	8
не стал/-а/ бы участвовать в референдуме	7	5	3	3	3	1	5	7	3	5	4	5	6	4	4	5	5	3	6	5	4	5	3	5	6	5	4
затрудняюсь ответить	15	10	4	9	4	12	8	7	9	9	8	11	11	7	10	10	10	10	8	9	12	8	3	13	9	13	7
<b>ПОСЛЕДНЕЕ ВРЕМЯ В СРЕДСТВАХ МАССОВОЙ ИНФОРМАЦИИ ШИРОКО ОБСУЖДАЮТСЯ ПРОБЛЕМЫ ОБЪЕДИНЕНИЯ РОССИИ И БЕЛОРУССИИ И ВЫСКАЗЫВАЮТСЯ РАЗНЫЕ МНЕНИЯ ПО ЭТИМ ПРОБЛЕМАМ. СКАЖИТЕ, ПОЖАЛУЙСТА, ВЫ СОГЛАСНЫ ИЛИ НЕ СОГЛАСНЫ С КАЖДЫМ ИЗ СЛЕДУЮЩИХ СУЖДЕНИЙ?</b>																											
<b>ОБЪЕДИНЕНИЕ РОССИИ И БЕЛОРУССИИ НЕОБХОДИМО А.ЛУКАШЕНКО, ЧТОБЫ СТАТЬ БОЛЕЕ ВЛИЯТЕЛЬНЫМ ПОЛИТИКОМ, ПОЛУЧИТЬ ВОЗМОЖНОСТЬ ПРЕТЕНДОВАТЬ НА ВЫСШИЙ ПОСТ В РОССИИ.</b>																											
согласен	36	30	21	36	35	34	33	41	29	27	31	29	36	28	26	27	31	30	29	28	29	32	38	37	29	26	30
не согласен	43	47	59	44	50	50	51	40	50	49	49	46	40	51	50	43	44	52	52	49	45	47	51	52	49	42	49
затрудняюсь ответить	22	23	21	21	15	17	16	18	21	25	20	26	24	21	24	30	25	18	20	23	26	21	10	12	22	32	21
<b>А.ЛУКАШЕНКО ЖЕЛАЕТ БЛАГА И ПРОЦВЕТАНИЯ БЕЛОРУСАМ И РОССИЯНАМ, ИСКРЕННЕ ХОЧЕТ ПОМОЧЬ ОБЪЕДИНЕНИЮ ДВУХ БРАТСКИХ НАРОДОВ.</b>																											
согласен	45	64	75	63	69	58	72	59	66	65	65	63	56	67	68	62	63	64	68	66	63	63	64	61	58	63	70
не согласен	34	18	10	24	22	28	17	27	19	15	19	17	23	19	12	13	17	20	21	16	16	20	27	22	21	17	12
затрудняюсь ответить	21	19	16	13	9	14	11	15	15	20	16	21	21	14	20	25	20	16	11	18	21	17	9	17	22	20	18

	Население		Голосовали бы в 1-м туре за...					Адаптация			Пол		Возраст			Образование				Доход на чл. семьи			Тип места жительства				
	апрель 1997 г.	16-17 января 1999 г.	Зюганова	Лебеда	Лужкова	Явлинского	Примакова	оптимисты	адаптированные пессимисты	неадаптирован. пессимисты	мужчины	женщины	18-35 лет	36-50 лет	старше 50 лет	неполное среднее	среднее	среднее спец.	высшее	до 250 руб.	250-400 руб.	более 400 руб.	Москва+СПб	мегаполисы	большие города	малые города	село
Доли групп в населении (%)	100		18	10	16	9	13	16	24	57	46	54	32	32	36	21	35	32	13	34	25	38	9	9	21	34	27

**У РУССКИХ И БЕЛОРУСОВ ОБЩЕ ПРОШЛОЕ, КУЛЬТУРА, ЯЗЫК. МЕЖДУ НИМИ БОЛЬШЕ ОБЩЕГО, ЧЕМ РАЗЛИЧИЙ.**

согласен	83	89	90	89	93	96	92	89	92	88	90	87	85	91	89	86	86	90	94	87	88	92	98	90	90	87	86
не согласен	9	4	3	4	3	4	5	5	3	4	4	4	6	3	3	3	5	3	3	5	3	3	1	5	4	3	5
затрудняюсь ответить	8	8	6	7	4	1	4	6	5	8	7	8	9	7	7	10	9	6	4	9	9	5	1	5	6	10	10

**У РУССКИХ И БЕЛОРУСОВ СЕГОДНЯ РАЗНЫЕ ЭКОНОМИКИ, РАЗНЫЕ ОБЫЧАИ, РАЗНЫЙ ОБРАЗ ЖИЗНИ, СЕЙЧАС МЕЖДУ НИМИ БОЛЬШЕ РАЗЛИЧИЙ, ЧЕМ ОБЩЕГО.**

согласен	18	18	14	20	21	24	21	23	20	16	19	17	25	15	15	16	19	20	17	21	11	20	29	15	15	18	19
не согласен	68	67	73	71	72	67	68	67	70	67	68	67	60	73	69	65	66	68	73	64	71	68	62	75	72	65	66
затрудняюсь ответить	14	14	13	9	7	8	11	10	10	17	13	16	15	12	16	19	15	12	10	15	18	11	9	10	13	17	16

**ОБЪЕДИНЕНИЕ РОССИИ И БЕЛОРУССИИ ПРИВЕДЕТ К ТОМУ, ЧТО УРОВЕНЬ ЖИЗНИ В РОССИИ ПОНИЗИТСЯ, И ПОТРЕБУЕТСЯ ЕЩЕ НЕСКОЛЬКО ЛЕТ, ЧТОБЫ СОЮЗ РОССИИ И БЕЛОРУССИИ ВЫШЕЛ НА СЕГОДНЯШНИЙ УРОВЕНЬ ЖИЗНИ В РОССИИ.**

согласен	40	26	17	32	35	39	27	38	26	23	29	23	30	30	19	18	24	31	30	23	20	33	46	39	22	24	20
не согласен	43	48	60	53	51	44	51	45	53	48	50	46	44	47	52	46	47	49	51	47	50	46	44	44	50	44	53
затрудняюсь ответить	16	27	23	15	14	16	22	17	21	30	21	31	26	24	30	36	30	20	19	31	30	21	10	17	28	33	27

	Население		Голосовали бы в 1-м туре за...					Адаптация			Пол		Возраст			Образование				Доход на чл. семьи			Тип места жительства				
	апрель 1997 г.	16-17 января 1999 г.	Зюганова	Лебеда	Лужова	Явлинского	Примакова	оптимисты	адаптированные пессимисты	неадаптирован. пессимисты	мужчины	женщины	18-35 лет	36-50 лет	старше 50 лет	неполное среднее	среднее	среднее спец.	высшее	до 250 руб.	250-400 руб.	более 400 руб.	Москва+СПб	мегаполисы	большие города	малые города	село
Доли групп в населении (%)	100		18	10	16	9	13	16	24	57	46	54	32	32	36	21	35	32	13	34	25	38	9	9	21	34	27

**ОБЪЕДИНЕНИЕ РОССИИ И БЕЛОРУССИИ БУДЕТ СПОСОБСТВОВАТЬ УЛУЧШЕНИЮ ЭКОНОМИКИ И ПОВЫШЕНИЮ УРОВНЯ ЖИЗНИ И РОССИИ, И БЕЛОРУССИИ.**

согласен	54	62	77	68	63	59	64	58	68	63	64	61	53	67	67	63	60	64	62	62	65	61	57	59	65	57	70
не согласен	29	17	9	20	21	26	22	25	17	15	19	16	22	17	13	13	16	19	22	16	13	20	31	21	15	18	12
затрудняюсь ответить	17	21	14	13	15	15	14	17	15	23	18	23	25	17	21	24	24	17	16	22	22	19	13	20	21	25	18

**КАКОЙ ИЗ ПРЕДЛОЖЕННЫХ ВАРИАНТОВ ОБЪЕДИНЕНИЯ РОССИИ И БЕЛОРУССИИ ВАМ ЛИЧНО ПРЕДСТАВЛЯЕТСЯ БОЛЕЕ ПРЕДПОЧТИТЕЛЬНЫМ?**

Россия и Белоруссия должны стать одним государством, с едиными президентом, правительством, флагом, валютой	30	37	57	34	31	30	34	31	34	40	41	33	32	37	40	42	36	36	31	35	36	38	37	33	42	35	35
это должен быть Союз независимых государств, связанных тесными политическими и экономическими отношениями	36	36	25	38	45	51	41	37	39	35	35	36	39	36	33	28	33	41	42	35	38	36	43	36	33	37	35
отношения между Россией и Белоруссией должны строиться так же, как и с другими странами СНГ, никакого особого Союза быть не должно	21	14	11	17	17	12	14	20	17	12	14	15	16	17	11	10	17	14	15	17	10	15	19	17	15	11	16
затрудняюсь ответить	14	13	7	11	8	8	11	13	10	14	10	16	14	9	16	20	14	9	11	14	16	11	2	15	10	17	15

	Население		Голосовали бы в 1-м туре за...					Адаптация			Пол		Возраст			Образование				Доход на чл. семьи			Тип места жительства			
	11-12 января 1997 г.	16-17 января 1999 г.	Зюганова	Лебеда	Лужкова	Явлинского	Примакова	оптимисты	адаптированные пессимисты	неадаптирован. пессимисты	мужчины	женщины	18-35 лет	36-50 лет	старше 50 лет	неполное среднее	среднее	среднее спец.	высшее	до 250 руб.	250-400 руб.	более 400 руб.	Москва+СПб	мегаполисы	большие города	малые города

## Россия и СНГ

**СКАЖИТЕ, ПОЖАЛУЙСТА, СОЖАЛЕЕТЕ ЛИЛИ НЕ СОЖАЛЕЕТЕ ВЫ ЛИЧНО, ЧТО СОВЕТСКИЙ СОЮЗ РАСПАЛСЯ?**

январь 1992 г.

	январь 1992 г.	25-26 июля 1998 г.	16-17 января 1999 г.																									
сожалею	69	84	85	96	86	84	80	86	73	88	88	82	87	75	87	91	92	83	84	80	87	87	82	85	77	85	83	89
не сожалею	31	15	11	3	13	13	18	13	24	10	7	14	9	19	10	5	5	12	12	15	10	8	13	14	21	10	10	9
затрудняюсь ответить		2	4	2	2	2	3	1	3	2	5	4	4	6	3	4	3	5	4	5	3	5	5	1	2	5	7	3

**КАК ВЫ СЧИТАЕТЕ, ДОЛЖНА ЛИЛИ НЕ ДОЛЖНА РОССИЯ СТРЕМИТЬСЯ К УКРЕПЛЕНИЮ СНГ?**

должна	84	85	92	86	86	85	87	84	86	85	83	86	79	86	89	86	84	85	85	85	87	84	90	75	88	82	87
не должна	8	7	4	10	9	6	7	10	8	6	10	4	10	7	4	5	8	7	8	7	6	8	9	16	6	5	6
затрудняюсь ответить	9	8	4	4	6	9	7	6	6	9	7	9	11	7	7	9	8	9	7	8	8	8	1	9	6	13	7



	Население	Голосовали бы в 1-м туре за...					Адаптация			Пол		Возраст			Образование				Доход на чл. семьи			Тип места жительства				
		Зюганова	Лебеда	Лужкова	Явлинского	Примакова	оптимисты	адаптированные пессимисты	неадаптирован. пессимисты	мужчины	женщины	18-35 лет	36-50 лет	старше 50 лет	неполное среднее	среднее	среднее спец.	высшее	до 250 руб.	250-400 руб.	более 400 руб.	Москва+СПб	мегаполисы	большие города	малые города	село
Доли групп в населении (%)	100	18	10	16	9	13	16	24	57	46	54	32	32	36	21	35	32	13	34	25	38	9	9	21	34	27

	Население	Голосовали бы в 1-м туре за...					Адаптация				Пол		Возраст			Образование				Доход на чл. семьи			Тип места жительства				
		Зюганова	Лебедева	Лужкова	Явлинского	Примакова	оптимисты	адаптированные пессимисты	неадаптирован. пессимисты	мужчины	женщины	18-35 лет	36-50 лет	старше 50 лет	неполное среднее	среднее	среднее спец.	высшее	до 250 руб.	250-400 руб.	более 400 руб.	Москва+СПб	мегаполисы	большие города	малые города	село	
Доли групп в населении (%)	100	18	10	16	9	13	16	24	57	46	54	32	32	36	21	35	32	13	34	25	38	9	9	21	34	27	

### Уровни власти: кто и что должен делать?

#### КАК ВЫ ДУМАЕТЕ, КОМУ - ЦЕНТРАЛЬНЫМ, РЕГИОНАЛЬНЫМ ИЛИ МЕСТНЫМ ВЛАСТЯМ - ДОЛЖНЫ БЫТЬ ПОДЧИНЕНЫ ОРГАНЫ МИЛИЦИИ ВАШЕГО ГОРОДА /РАЙОНА/?

центральным властям	28	28	31	29	32	26	25	33	27	32	24	29	28	26	25	27	29	29	25	28	30	32	37	34	24	22
региональным властям /областным, краевым, республиканским и т.п./	22	20	16	22	23	27	24	22	21	23	21	25	22	20	20	21	25	22	23	21	22	16	14	19	24	28
местным /городским, районным/ органам самоуправления	36	42	39	36	36	37	41	35	36	33	39	35	37	38	38	36	35	37	40	35	34	45	39	32	36	37
затрудняюсь ответить	14	9	13	13	9	10	10	10	16	11	16	12	14	16	17	16	10	12	13	17	14	8	11	16	16	13

#### КАК ВЫ ДУМАЕТЕ, КТО ДОЛЖЕН ОТВЕЧАТЬ ЗА ФИНАНСИРОВАНИЕ МЕДИЦИНСКИХ УЧРЕЖДЕНИЙ ВАШЕГО ГОРОДА /РАЙОНА/ - ЦЕНТРАЛЬНЫЕ, РЕГИОНАЛЬНЫЕ ИЛИ МЕСТНЫЕ ВЛАСТИ?

центральные власти	36	42	32	34	41	38	34	36	37	38	34	37	34	38	35	35	40	32	35	36	38	41	37	35	36	36
региональные власти /областные, краевые, республиканские и т.п./	22	22	21	27	16	24	23	23	20	21	22	23	22	20	22	19	22	28	24	17	23	10	22	22	24	23
местные /городские, районные/ органы самоуправления	31	31	37	30	34	32	34	35	29	30	32	29	34	29	29	32	29	33	33	32	28	39	34	27	29	31
затрудняюсь ответить	11	6	9	9	9	6	10	6	14	11	12	12	9	13	14	13	10	7	8	15	11	10	6	16	11	10

#### КАК ВЫ ДУМАЕТЕ, КТО ДОЛЖЕН ОТВЕЧАТЬ ЗА ВЫПЛАТУ ПЕНСИЙ И ПОСОБИЙ В ВАШЕМ ГОРОДЕ /РАЙОНЕ/ - ЦЕНТРАЛЬНЫЕ, РЕГИОНАЛЬНЫЕ ИЛИ МЕСТНЫЕ ВЛАСТИ?

центральные власти	38	41	36	41	36	43	39	39	37	39	37	37	37	39	34	35	42	41	33	39	42	45	35	35	38	38
региональные власти /областные, краевые, республиканские и т.п./	19	20	24	20	17	18	17	20	18	17	21	21	16	19	21	18	17	21	23	15	18	5	19	14	21	23
местные /городские, районные/ органы самоуправления	34	33	31	29	39	34	36	34	34	34	34	31	38	32	33	36	33	32	37	33	31	42	39	37	32	29
затрудняюсь ответить	10	6	10	10	8	5	8	6	11	11	9	10	9	10	11	11	8	7	8	13	10	8	7	14	9	10

	Население	Голосовали бы в 1-м туре за...					Адаптация				Пол		Возраст			Образование				Доход на чл. семьи			Тип места жительства				
		Зюганова	Лебедея	Лужкова	Явлинского	Примакова	оптимисты	адаптированные пессимисты	неадаптирован. пессимисты	мужчины	женщины	18-35 лет	36-50 лет	старше 50 лет	неполное среднее	среднее	среднее спец.	высшее	до 250 руб.	250-400 руб.	более 400 руб.	Москва+СПб	мегаполисы	большие города	малые города	село	
Доли групп в населении (%)	100	18	10	16	9	13	16	24	57	46	54	32	32	36	21	35	32	13	34	25	38	9	9	21	34	27	

### Вопросы о местной власти

**ОДНИ СЧИТАЮТ, ЧТО У ПРЕЗИДЕНТА РОССИИ ДОЛЖНО БЫТЬ ПРАВО ОТСТРАНЯТЬ ОТ ДОЛЖНОСТИ ВЫБРАННОГО НАСЕЛЕНИЕМ ГОРОДСКОГО (РАЙОННОГО) НАЧАЛЬНИКА, ЕСЛИ ОН НЕ СПРАВЛЯЕТСЯ СО СВОИМИ ОБЯЗАННОСТЯМИ. ДРУГИЕ СЧИТАЮТ, ЧТО НИКТО НЕ МОЖЕТ ОТСТРАНИТЬ ГОРОДСКОГО (РАЙОННОГО) НАЧАЛЬНИКА ОТ ВЛАСТИ, КРОМЕ САМИХ ИЗБИРАТЕЛЕЙ ПУТЁМ ПЕРЕВЫБОРОВ. С КАКИМ ИЗ ДВУХ МНЕНИЙ - С ПЕРВЫМ ИЛИ СО ВТОРЫМ - ВЫ СОГЛАСНЫ?**

с первым	25	27	33	25	22	24	28	26	23	28	21	24	23	26	21	26	25	28	23	27	24	21	32	31	23	21
со вторым	62	63	62	69	67	66	63	64	61	60	64	62	67	58	60	61	64	63	66	57	62	75	59	57	61	64
затрудняюсь ответить	13	11	5	6	11	9	9	10	16	12	15	14	10	16	19	13	12	9	11	16	14	4	9	12	17	15

**ЧАСТО ЛИ ВАМ ПРИХОДИЛОСЬ ЗА ПОСЛЕДНИЙ ГОД ОБРАЩАТЬСЯ В ОРГАНЫ ГОРОДСКОЙ /РАЙОННОЙ/ ВЛАСТИ - МЭРИЮ, МЕСТНУЮ АДМИНИСТРАЦИЮ?**

раз в месяц и чаще	3	4	1	4	3	3	4	3	3	2	4	4	3	2	3	3	4	2	3	3	3	4	1	3	2	5
реже, чем раз в месяц	15	21	11	14	13	11	10	16	16	12	17	14	14	16	15	14	15	14	17	12	13	8	16	13	15	17
ни разу	81	76	87	82	82	85	85	80	81	85	79	81	83	81	81	83	80	83	78	83	84	88	81	83	81	78
затрудняюсь ответить	1	0	2	0	2	1	1	1	1	1	1	2	1	1	1	1	1	1	2	2	0	0	2	1	2	1

**ЧАСТО ЛИ ВАМ ПРИХОДИЛОСЬ ЗА ПОСЛЕДНИЙ ГОД ОБРАЩАТЬСЯ В ОРГАНЫ МЕСТНОГО САМОУПРАВЛЕНИЯ /КОМИТЕТЫ, СОВЕТЫ, УПРАВЫ/ ВАШЕГО МИКРОРАЙОНА, ПОСЕЛКА, СЕЛА?**

раз в месяц и чаще	3	5	3	3	2	2	2	3	3	2	3	2	2	4	4	2	3	3	3	3	3	1	1	1	3	4
реже, чем раз в месяц	13	19	13	10	14	10	10	13	15	12	15	12	13	15	17	13	12	10	17	12	11	12	8	11	11	21
ни разу	82	74	83	86	84	86	88	83	80	84	81	84	83	80	76	83	84	86	78	83	85	87	90	87	83	73
затрудняюсь ответить	2	2	1	1	1	2	1	2	2	2	1	2	1	2	3	2	1	1	2	2	2	0	1	1	3	1

	Население	Голосовали бы в 1-м туре за...					Адаптация				Пол		Возраст			Образование				Доход на чл. семьи			Тип места жительства				
		Зюганова	Лебеда	Лужкова	Явлинского	Примакова	оптимисты	адаптированные пессимисты	неадаптирован. пессимисты	мужчины	женщины	18-35 лет	36-50 лет	старше 50 лет	неполное среднее	среднее	среднее спец.	высшее	до 250 руб.	250-400 руб.	более 400 руб.	Москва+СПб	мегаполисы	большие города	малые города	село	
Доли групп в населении (%)	100	18	10	16	9	13	16	24	57	46	54	32	32	36	21	35	32	13	34	25	38	9	9	21	34	27	

**КАК ВЫ СЧИТАЕТЕ, ЧЕМ В ПЕРВУЮ ОЧЕРЕДЬ РУКОВОДСТВУЕТСЯ В СВОЕЙ ДЕЯТЕЛЬНОСТИ ВЫБРАННЫЙ НАСЕЛЕНИЕМ ВАШ ГОРОДСКОЙ /РАЙОННЫЙ/ РУКОВОДИТЕЛЬ - ИНТЕРЕСАМИ ИЗБИРАТЕЛЕЙ, УКАЗАНИЯМИ ОБЛАСТНОГО НАЧАЛЬСТВА ИЛИ СВОИМИ СОБСТВЕННЫМИ ИНТЕРЕСАМИ?**

интересами /наказами/ избирателей	15	18	20	19	10	13	19	18	13	15	15	13	15	17	12	15	16	17	11	14	19	27	14	18	11	13
указаниями областного /краевого, республиканского и т.п./ начальства	22	20	22	21	19	31	26	21	22	22	22	25	21	19	18	21	26	20	25	22	19	17	19	18	20	28
своими собственными интересами и интересами ближайшего окружения	43	40	44	47	56	36	40	41	44	42	43	42	45	41	44	42	44	44	47	39	41	45	52	39	45	39
затрудняюсь ответить	21	22	15	13	16	19	16	20	22	21	21	21	19	22	27	22	16	20	17	25	21	12	15	24	24	19

**МОЖЕТЕ ЛИ НЕ МОЖЕТЕ ВЫ СКАЗАТЬ ПРО СЕБЯ:**

**"Я ГОТОВ ПРИНЯТЬ ПОСИЛЬНОЕ УЧАСТИЕ В РАБОТЕ ОРГАНОВ МЕСТНОГО САМОУПРАВЛЕНИЯ, КОТОРЫЕ РЕШАЮТ ПРОБЛЕМЫ ЖИТЕЛЕЙ МОЕГО КВАРТАЛА /УЛИЦЫ, ДОМА, ПОСЕЛКА/, КОНТРОЛИРУЮТ РАБОТУ ЖИЛИЩНО-КОММУНАЛЬНЫХ СЛУЖБ, УЧАСТКОВОГО МИЛИЦИОНЕРА И Т.П."?**

могу	34	38	35	37	35	34	41	37	31	38	30	37	36	29	24	34	36	42	37	29	34	38	34	38	28	37
не могу	56	57	55	55	60	58	51	56	59	52	59	50	54	63	67	53	56	48	55	58	56	61	61	55	56	54
затрудняюсь ответить	10	5	10	7	5	7	7	6	11	9	11	12	11	7	8	12	8	10	8	12	9	1	5	8	15	9

	Население	Голосовали бы в 1-м туре за...					Адаптация				Пол		Возраст			Образование				Доход на чл. семьи			Тип места жительства				
		Зюганова	Лебеда	Лужкова	Явлинского	Примакова	оптимисты	адаптированные пессимисты	неадаптирован. пессимисты	мужчины	женщины	18-35 лет	36-50 лет	старше 50 лет	неполное среднее	среднее	среднее спец.	высшее	до 250 руб.	250-400 руб.	более 400 руб.	Москва+СПб	мегаполисы	большие города	малые города	село	
Доли групп в населении (%)	100	18	10	16	9	13	16	24	57	46	54	32	32	36	21	35	32	13	34	25	38	9	9	21	34	27	

### Лидеры России XX века

**ИЗ ПЕРЕЧИСЛЕННЫХ РУКОВОДИТЕЛЕЙ РОССИИ УКАЖИТЕ ТОГО, ПРИ КОТОРОМ, ПО ВАШЕМУ МНЕНИЮ, ПРОСТЫМ ЛЮДЯМ ЖИЛОСЬ ЛУЧШЕ ВСЕГО?**

Л.И.Брежнев	54	59	53	55	52	59	52	55	56	52	57	45	66	52	56	53	55	52	63	53	48	43	43	54	54	64
И.В.Сталин	8	18	7	5	6	7	5	8	10	9	8	4	4	15	15	7	6	7	5	10	10	9	11	9	9	7
Ю.В.Андропов	8	6	12	8	8	12	8	10	8	9	8	8	9	8	8	8	10	8	9	7	9	7	7	10	9	8
Николай II	5	1	5	8	12	2	8	5	4	7	3	7	6	2	2	4	7	9	4	3	8	12	10	4	5	2
Н.С.Хрущев	5	5	5	5	6	5	5	5	5	6	4	4	3	8	5	6	4	3	3	7	6	11	6	6	3	4
В.И.Ленин	3	7	2	1	2	2	2	3	3	2	3	3	2	3	3	3	2	2	3	5	1	0	2	3	3	4
М.С.Горбачев	2	0	4	7	1	4	4	3	2	2	2	4	1	2	1	2	3	3	2	2	3	5	5	2	2	1
Б.Н.Ельцин	1	0	1	1	0	1	1	1	0	0	1	1	0	1	1	0	1	0	0	1	1	3	1	0	0	0
К.У.Черненко	1	0	0	1	1	0	1	1	0	0	1	1	0	0	0	0	1	1	1	0	1	1	2	1	0	0
затрудняюсь ответить	13	4	13	9	12	9	15	11	12	13	13	22	8	9	9	17	11	14	11	12	14	10	13	13	15	11

**А ТЕПЕРЬ УКАЖИТЕ ТОГО ИЗ РУКОВОДИТЕЛЕЙ, ПРИ КОТОРОМ, ПО ВАШЕМУ МНЕНИЮ, РОССИЯ ИМЕЛА НАИБОЛЬШИЙ МЕЖДУНАРОДНЫЙ АВТОРИТЕТ?**

И.В.Сталин	26	32	25	26	32	27	26	25	27	29	23	25	22	30	30	23	25	27	22	27	28	30	39	25	23	24
Л.И.Брежнев	25	32	25	28	19	30	17	28	27	24	27	19	31	27	28	26	24	23	29	29	20	28	14	26	23	30
М.С.Горбачев	11	7	15	17	15	10	18	11	9	10	12	14	12	8	5	10	16	12	9	8	14	15	16	14	9	8
Н.С.Хрущев	6	8	6	7	8	8	9	6	6	9	4	6	6	7	6	6	7	6	5	7	7	7	6	6	6	8
Николай II	6	1	10	7	13	3	10	7	4	8	4	8	8	2	1	5	6	12	5	3	8	8	8	5	6	5
Ю.В.Андропов	5	6	5	5	5	6	3	6	5	5	5	3	6	5	4	6	5	4	5	6	4	3	2	5	6	4
В.И.Ленин	2	3	0	1	2	3	2	3	2	1	3	2	1	3	3	1	2	2	2	3	2	0	2	3	2	3
Б.Н.Ельцин	1	0	1	2	2	1	2	1	1	1	1	2	1	1	1	1	2	1	2	1	1	1	1	3	1	1
К.У.Черненко	0	0	0	0	0	1	0	0	0	0	0	0	0	0	1	0	0	0	0	0	0	0	0	0	0	1
затрудняюсь ответить	18	11	15	8	6	12	12	14	20	13	21	22	14	17	21	22	13	13	21	16	16	8	11	13	25	17

	Население	Голосовали бы в 1-м туре за...					Адаптация				Пол		Возраст			Образование				Доход на чл. семьи			Тип места жительства				
		Зюганова	Лебеда	Лужкова	Явлинского	Примакова	оптимисты	адаптированные пессимисты	неадаптирован. пессимисты	мужчины	женщины	18-35 лет	36-50 лет	старше 50 лет	неполное среднее	среднее	среднее спец.	высшее	до 250 руб.	250-400 руб.	более 400 руб.	Москва+СПб	мегаполисы	большие города	малые города	село	
Доли групп в населении (%)	100	18	10	16	9	13	16	24	57	46	54	32	32	36	21	35	32	13	34	25	38	9	9	21	34	27	

**КАК ВЫ СЧИТАЕТЕ, КТО ИЗ РУКОВОДИТЕЛЕЙ РОССИИ XX ВЕКА ОКАЗАЛ НАИБОЛЕЕ ПОЛОЖИТЕЛЬНОЕ ВЛИЯНИЕ НА ЕЕ СУДЬБУ?**

Л.И.Брежнев	19	23	18	21	9	22	14	20	20	16	21	14	22	21	27	17	18	14	23	18	16	13	14	20	19	22
И.В.Сталин	15	28	11	11	15	17	12	13	16	17	13	10	13	20	19	12	16	12	15	15	14	12	12	15	14	18
В.И.Ленин	10	16	9	7	8	10	12	10	9	10	10	9	8	12	12	9	9	10	11	11	8	5	9	12	6	15
Н.С.Хрущев	7	6	9	9	9	8	8	7	7	9	6	6	9	7	4	8	7	9	4	10	9	11	11	6	7	6
М.С.Горбачев	7	2	9	13	15	10	15	6	5	8	7	10	8	4	4	7	9	10	5	7	9	21	6	7	6	4
Ю.В.Андропов	6	4	8	8	7	6	5	8	5	6	5	5	7	5	3	8	5	5	7	5	5	4	7	5	6	6
Николай II	3	0	3	3	6	2	4	3	2	2	3	5	2	1	1	2	4	4	3	1	4	4	4	3	3	1
Б.Н.Ельцин	2	1	3	3	3	1	4	2	1	3	1	3	2	1	2	2	3	1	2	2	3	4	9	2	0	1
К.У.Черненко	0	0	0	0	1	1	0	0	0	0	0	0	0	0	0	0	0	0	0	1	0	0	1	0	0	0
затрудняюсь ответить	32	20	30	25	26	25	26	31	33	29	34	39	29	28	29	36	28	35	31	32	32	27	27	31	40	26

**А КТО ИЗ РУКОВОДИТЕЛЕЙ РОССИИ XX ВЕКА ОКАЗАЛ НАИБОЛЕЕ ОТРИЦАТЕЛЬНОЕ ВЛИЯНИЕ НА ЕЕ СУДЬБУ?**

М.С.Горбачев	34	39	32	34	23	39	28	36	34	33	34	28	38	35	39	34	32	28	38	36	29	26	25	34	34	39
Б.Н.Ельцин	30	44	30	22	29	32	24	29	33	27	33	24	28	37	33	31	30	24	29	30	31	22	29	34	30	30
И.В.Сталин	10	4	13	14	21	8	16	10	8	10	10	15	9	7	4	9	12	16	8	10	11	20	13	7	10	8
В.И.Ленин	9	1	14	16	15	5	16	9	7	12	6	14	9	4	2	7	11	17	7	3	13	20	14	8	7	5
Н.С.Хрущев	2	3	1	2	1	1	1	3	1	3	1	1	2	2	2	1	2	1	2	1	2	2	1	1	1	3
Л.И.Брежнев	1	1	1	2	2	3	2	1	1	1	1	1	1	1	0	1	2	2	1	1	1	2	1	2	1	0
Николай II	1	1	1	1	1	1	3	1	1	1	1	1	1	1	0	1	1	1	1	1	2	1	2	1	1	0
К.У.Черненко	1	0	1	0	2	0	1	1	1	1	1	1	1	1	0	1	1	1	0	1	1	1	3	0	0	0
Ю.В.Андропов	0	1	0	0	0	1	1	0	0	0	0	0	0	1	1	0	0	0	0	1	0	0	1	1	0	0
затрудняюсь ответить	13	7	8	9	6	10	10	12	14	13	14	16	12	12	18	15	9	10	14	17	10	7	11	13	15	15

	Население	Голосовали бы в 1-м туре за...					Адаптация				Пол		Возраст			Образование				Доход на чл. семьи			Тип места жительства				
		Зюганова	Лебеда	Лужкова	Явлинского	Примакова	оптимисты	адаптированные пессимисты	неадаптирован. пессимисты	мужчины	женщины	18-35 лет	36-50 лет	старше 50 лет	неполное среднее	среднее	среднее спец.	высшее	до 250 руб.	250-400 руб.	более 400 руб.	Москва+СПб	мегаполисы	большие города	малые города	село	
Доли групп в населении (%)	100	18	10	16	9	13	16	24	57	46	54	32	32	36	21	35	32	13	34	25	38	9	9	21	34	27	

### О высшем образовании

**ОДНИ СЧИТАЮТ, ЧТО СЕГОДНЯ ДЛЯ ДОСТИЖЕНИЯ УСПЕХА В ЖИЗНИ ВЫСШЕЕ ОБРАЗОВАНИЕ НЕ НУЖНО. ПО МНЕНИЮ ДРУГИХ, ВЫСШЕЕ ОБРАЗОВАНИЕ ОТКРЫВАЕТ ПУТЬ К УСПЕХУ В ЖИЗНИ. С КАКИМ ИЗ ДВУХ МНЕНИЙ - С ПЕРВЫМ ИЛИ СО ВТОРЫМ - ВЫ СОГЛАСНЫ?**

с первым	29	30	26	33	24	30	30	26	30	33	26	33	30	25	30	31	29	21	33	28	27	29	19	33	26	34
со вторым	65	64	72	63	74	65	68	71	61	61	68	62	64	67	60	62	66	75	62	65	66	65	77	64	64	62
затрудняюсь ответить	7	7	3	4	2	5	2	3	9	7	6	5	6	8	10	7	5	4	5	6	7	6	4	3	11	5

**КАК ИЗВЕСТНО, СЕГОДНЯ ПЛАТНОЕ ВЫСШЕЕ ОБРАЗОВАНИЕ ПОЛУЧИЛО РАСПРОСТРАНЕНИЕ ВО МНОГИХ СТРАНАХ. СКАЖИТЕ, ПОЖАЛУЙСТА, ВЫ ЛИЧНО ОДОБРЯЕТЕ ИЛИ НЕ ОДОБРЯЕТЕ ВВЕДЕНИЕ ПЛАТНОГО ВЫСШЕГО ОБРАЗОВАНИЯ В НАШЕЙ СТРАНЕ?**

одобряю	11	8	6	19	17	7	24	10	8	14	9	18	9	6	5	10	14	19	9	9	14	19	14	15	7	9
не одобряю	85	89	92	79	78	92	74	88	88	82	88	78	88	90	90	87	83	78	88	87	82	79	83	82	87	89
затрудняюсь ответить	4	3	2	2	6	1	2	2	5	4	3	4	3	4	5	4	3	3	3	4	3	2	3	3	6	3

**КАК ИЗВЕСТНО, ВОЗМОЖНОСТИ БЮДЖЕТА СЕГОДНЯ ОЧЕНЬ НЕВЕЛИКИ, А НУЖД В СТРАНЕ ОЧЕНЬ МНОГО. В ЭТИХ УСЛОВИЯХ ЯВЛЯЕТСЯ ИЛИ НЕ ЯВЛЯЕТСЯ, НА ВАШ ВЗГЛЯД, УЛУЧШЕНИЕ ФИНАНСИРОВАНИЯ ВУЗОВ ОДНОЙ ИЗ ПЕРВООЧЕРЕДНЫХ ЗАДАЧ ГОСУДАРСТВА?**

является	69	64	79	75	75	78	79	71	65	69	68	70	72	65	61	66	72	80	71	64	69	75	78	61	72	65
не является	18	23	11	14	18	15	14	19	19	19	17	19	18	17	16	21	17	15	16	19	19	19	16	26	13	18
затрудняюсь ответить	14	14	10	11	7	7	7	10	16	12	15	11	10	18	24	14	11	5	13	17	12	6	6	12	15	17